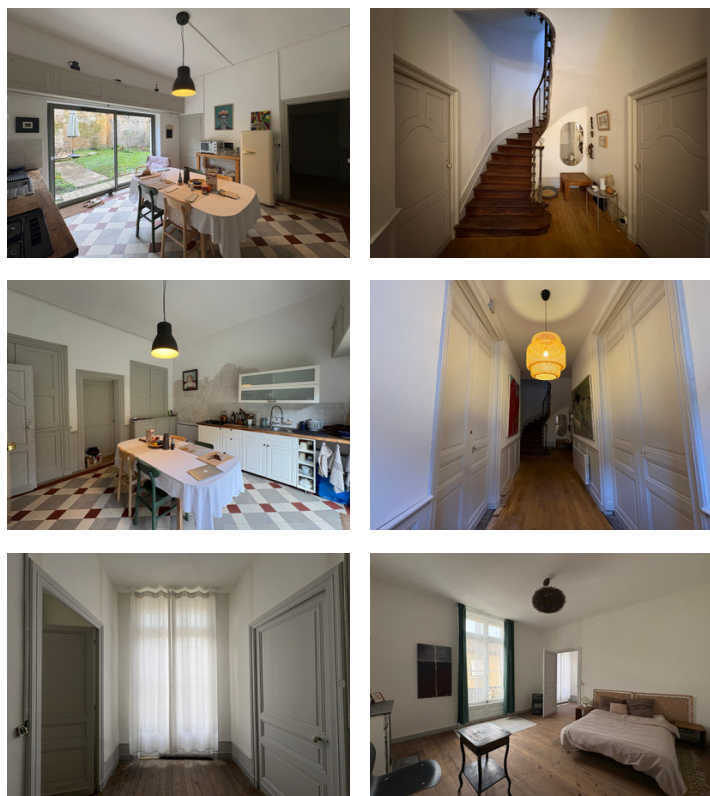


Propriété historique rare avec beaucoup de potentiel au cœur d'un charmant village

INFORMATION

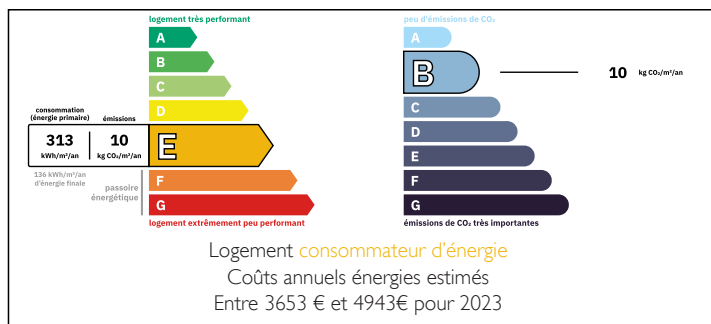
Ville:	Saint-Pardoux-la-Rivière
Département:	Dordogne
Ch:	4
SdB:	1
Surface:	155 m ²
Terrain:	110 m ²



RÉSUMÉ

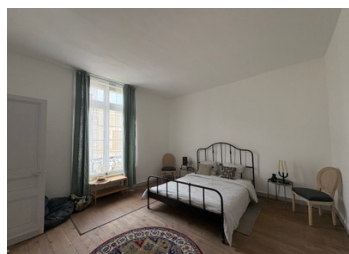
Située en plein cœur du pittoresque village de Saint-Pardoux-la-Rivière, cette propriété exceptionnelle est une pharmacie magnifiquement préservée, riche en histoire et en caractère. Partiellement restauré, le bâtiment conserve ses proportions d'origine tout en offrant une base solide pour d'autres améliorations.

DPE



NB. Les prix cités font référence à des transactions en euros. Les fluctuations des taux de change ne sont pas de la responsabilité de l'agence ou de ceux qui la représentent. L'agence et ses représentants ne sont pas autorisés à faire ou donner des garanties relatives à la propriété. Ces indications ne font pas partie d'une offre ou d'un contrat et ne doivent pas être considérées comme des déclarations ou des représentations de faits, mais comme une représentation générale de la propriété. Toutes les superficies, les mesures ou les distances sont approximatives. Les textes, photographies et plans sont seulement donnés à titre indicatif et ne sont pas nécessairement complets. Leggett n'a pas testé tous les services, équipements ou installations et ne peut donc pas en garantir les spécificités.

Les informations pour les achats hors-plan sont donnés à titre indicatif seulement. La finition de la propriété peut varier. Les acheteurs sont invités à engager un spécialiste pour vérifier les plans et les spécifications énoncées dans leur contrat d'achat avec le promoteur.



DESCRIPTION

Cette propriété comprend quatre chambres bien proportionnées et entièrement restaurées au premier étage, ainsi que des pièces spacieuses, des volumes impressionnants et de hauts plafonds qui créent une sensation de lumière et d'espace dans toute la maison.

Au premier étage, vous trouverez également une salle de bains familiale et des toilettes séparées, avec suffisamment d'espace pour créer une autre salle de bains ou un dressing.

De plus, le grand grenier au deuxième étage offre un excellent potentiel pour être rénové en espace de vie supplémentaire. Idéal pour un studio/appartement ou une suite parentale spacieuse.

Le cœur de cette maison se trouve au rez-de-chaussée, où vous trouverez une cuisine rénovée avec accès au jardin de la cour par une porte coulissante moderne.

À côté, trois pièces supplémentaires attendent d'être rénovées, parfaites pour créer des espaces de vie, de réception ou de divertissement sur mesure, selon votre vision.

Tout cela dans un environnement villageois authentique, avec des commodités locales accessibles à pied, tandis que le cadre paisible offre la tranquillité et la beauté de la campagne.

Idéal pour les acheteurs à la recherche d'authenticité, d'espaces généreux et d'un projet de rénovation leur permettant de créer un lieu unique. Veuillez contacter l'agent pour plus d'informations.

TAXES LOCALES

Taxe habitation: EUR

NOTES

Les informations sur les risques auxquels ce bien est exposé sont disponibles sur le site Géorisques : <https://www.georisques.gouv.fr>