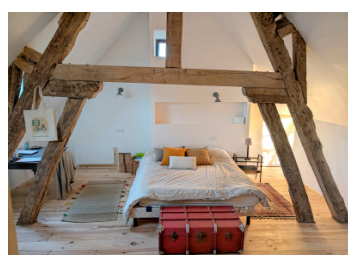
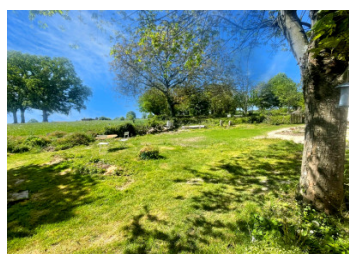


Secteur Nocé, au calme, longère percheronne entièrement rénovée, très belle vue, 4700m² jardin....



INFORMATION

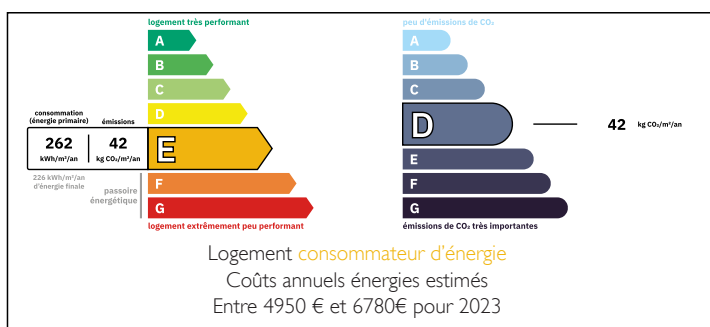
Ville:	Perche en Nocé
Département:	Orne
Ch:	4
SdB:	2
Surface:	187 m ²
Terrain:	4706 m ²



RÉSUMÉ

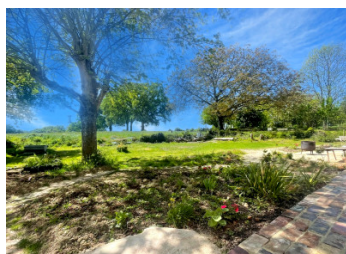
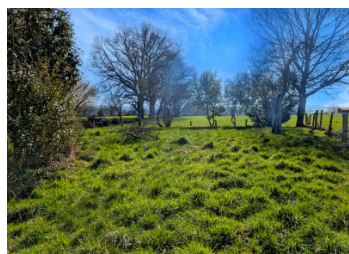
Au calme et au bout de son chemin, bénéficiant d'une appréciable situation en pleine nature, adorable maison de campagne restaurée. 4 chambres dont une au rez-du chaussée. Très belle vue sur les pâturages autour.

DPE



NB. Les prix cités font référence à des transactions en euros. Les fluctuations des taux de change ne sont pas de la responsabilité de l'agence ou de ceux qui la représentent. L'agence et ses représentants ne sont pas autorisés à faire ou donner des garanties relatives à la propriété. Ces indications ne font pas partie d'une offre ou d'un contrat et ne doivent pas être considérées comme des déclarations ou des représentations de faits, mais comme une représentation générale de la propriété. Toutes les superficies, les mesures ou les distances sont approximatives. Les textes, photographies et plans sont seulement donnés à titre indicatif et ne sont pas nécessairement complets. Leggett n'a pas testé tous les services, équipements ou installations et ne peut donc pas en garantir les spécificités.

Les informations pour les achats hors-plan sont donnés à titre indicatif seulement. La finition de la propriété peut varier. Les acheteurs sont invités à engager un spécialiste pour vérifier les plans et les spécifications énoncées dans leur contrat d'achat avec le promoteur.



DESCRIPTION

La maison (187m² habitables) offre au rez-de-chaussée, un agréable salon (30m) avec cheminée équipée d'un poêle à bois, cuisine dînatrice et salle à manger (44m²) avec sortie sur le jardin, deuxième salon/pièce de vie avec plafond cathédrale(30m), chambre (20m²) avec cheminée, salle de douche ensuite, wc, petit buanderie.

A l'étage, un palier dessert deux chambres (20 et 15m²) , salle de bain avec wc. Deuxième escalier ; chambre (10m²)

Chauffage au gaz R-D-C et électrique à l'étage.
Fenêtres en double vitrage

Terrasse.

Deux puits, verger , très beau jardin arboré

Magnifique vue sur la nature environnante et l'ancien chemin creux .

4700m² terrain

Les informations sur les risques auxquels ce bien est exposé sont disponibles sur le site Géorisques : <https://www.georisques.gouv.fr>

TAXES LOCALES

Taxe habitation: EUR

NOTES