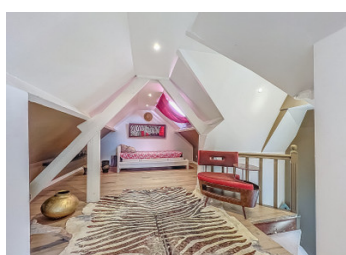
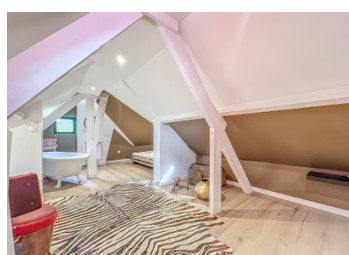
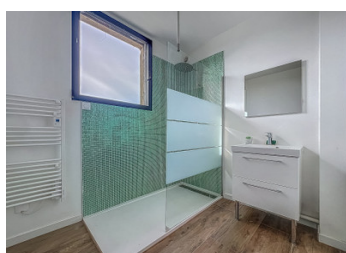


Maison en bord de Seine à finir de rénover



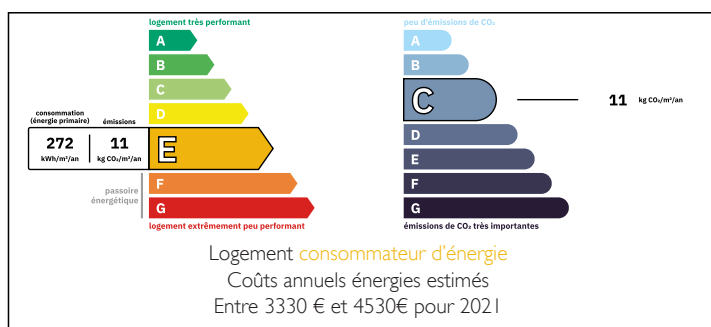
INFORMATION

Ville:	Belbeuf
Département:	Seine-Maritime
Ch:	4
SdB:	3
Surface:	134 m ²
Terrain:	1810 m ²

RÉSUMÉ

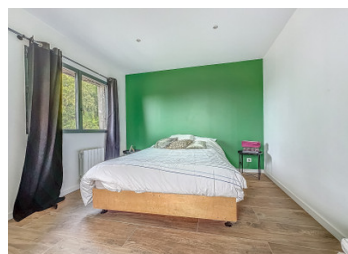
Cette maison en bord de Seine offre un cadre atypique et un formidable potentiel de rénovation pour les amateurs de projets inspirants.

DPE



NB. Les prix cités font référence à des transactions en euros. Les fluctuations des taux de change ne sont pas de la responsabilité de l'agence ou de ceux qui la représentent. L'agence et ses représentants ne sont pas autorisés à faire ou donner des garanties relatives à la propriété. Ces indications ne font pas partie d'une offre ou d'un contrat et ne doivent pas être considérées comme des déclarations ou des représentations de faits, mais comme une représentation générale de la propriété. Toutes les superficies, les mesures ou les distances sont approximatives. Les textes, photographies et plans sont seulement donnés à titre indicatif et ne sont pas nécessairement complets. Leggett n'a pas testé tous les services, équipements ou installations et ne peut donc pas en garantir les spécificités.

Les informations pour les achats hors-plan sont donnés à titre indicatif seulement. La finition de la propriété peut varier. Les acheteurs sont invités à engager un spécialiste pour vérifier les plans et les spécifications énoncées dans leur contrat d'achat avec le promoteur.



DESCRIPTION

Sur les rives de la Seine, cette maison à Belbeuf offre un cadre privilégié aux passionnés de rénovation. Au fil de l'eau, le paysage change avec la lumière, apportant une atmosphère apaisante et inspirante au quotidien.

Le bien profite d'un accès direct au bord de Seine, idéal pour imaginer un espace de vie à votre image. Que vous souhaitiez lui redonner tout son charme d'antan ou créer une demeure contemporaine, chaque détail pourra valoriser la beauté naturelle de son environnement.

Vivre en bord de Seine, c'est adopter un art de vivre tourné vers la nature et la sérénité. Le matin, la lumière se reflète sur l'eau ; le soir, le calme s'installe avec le murmure du fleuve.

Pour les passionnés de rénovation, cette maison représente une véritable opportunité : un lieu authentique à transformer selon vos envies, entre campagne normande et proximité de Rouen.

Cette charmante propriété est située à 15 minutes de l'A13 et des commerces de Tourville-la-Rivière, à 30 minutes de Rouen, à 1h30 de Paris, 1h10 de Deauville et ses plages, 45 minutes de Dieppe, 2h10 de Calais, et se compose de :

TAXES LOCALES

Taxe habitation: EUR

NOTES

Rez-de-chaussée
Cuisine équipée 15 m²
Salon 35 m²
Cellier - Buanderie 10 m²

Etage 1
Chambre 55 m² avec salon d'étage,
Dressing
Salle d'eau

Etage 2
Chambre 1 12 m²
Chambre 2 24 m²
Salle d'eau