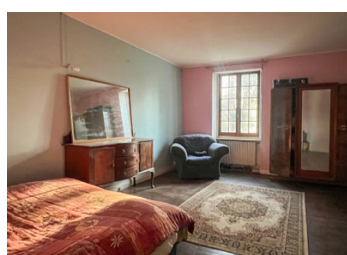


Excellent rapport qualité-prix pour ce lot de 3 propriétés avec grands jardins, à 10 minutes de Ruffec



INFORMATION

| | |
|--------------|---------------------|
| Ville: | Montjean |
| Département: | Charente |
| Ch: | 5 |
| SdB: | 3 |
| Surface: | 250 m ² |
| Terrain: | 3706 m ² |



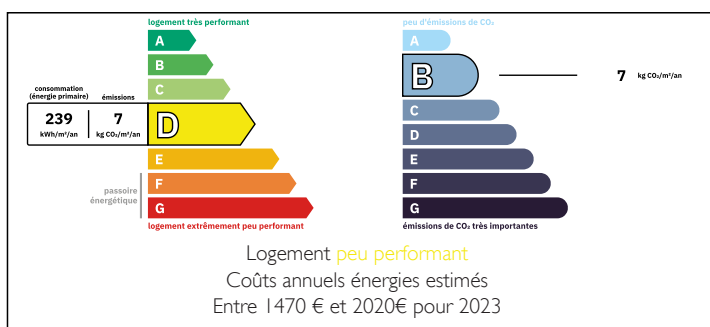
RÉSUMÉ

Nichée dans un cadre rural paisible, cette propriété rare séduit par son fort potentiel. Elle se compose de trois maisons habitables à rafraîchir, ainsi que de nombreuses dépendances, offrant une configuration idéale pour une grande maison familiale, un projet de gîtes ou une vie multigénérationnelle.

La maison principale propose, une véranda accueillante, une cuisine équipée, un bureau, un salon, un séjour, deux chambres, une salle de bains, des toilettes séparées et un couloir. À l'étage des combles non aménagés laissent entrevoir de belles possibilités d'agrandissement.

Au cœur du parc, la maison d'amis dispose d'un salon, d'une salle d'eau et d'un couloir au rez-de-chaussée, complétés à l'étage par une mezzanine utilisée comme chambre..

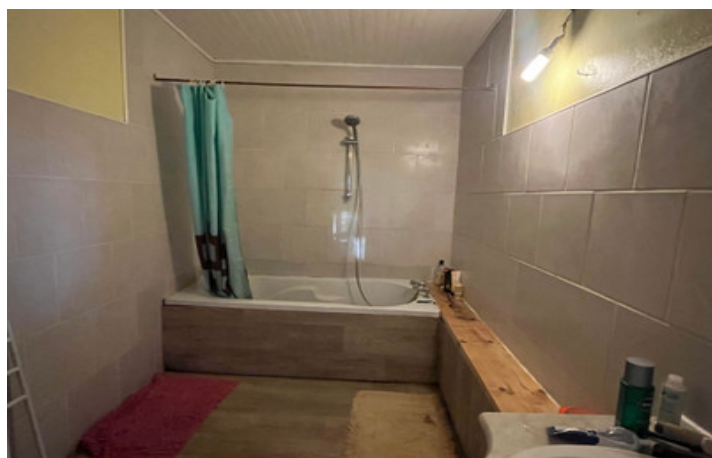
DPE



La troisième maison, attenante à la maison principale

NB. Les prix cités font référence à des transactions en euros. Les fluctuations des taux de change ne sont pas de la responsabilité de l'agence ou de ceux qui la représentent. L'agence et ses représentants ne sont pas autorisés à faire ou donner des garanties relatives à la propriété. Ces indications ne font pas partie d'une offre ou d'un contrat et ne doivent pas être considérées comme des déclarations ou des représentations de faits, mais comme une représentation générale de la propriété. Toutes les superficies, les mesures ou les distances sont approximatives. Les textes, photographies et plans sont seulement donnés à titre indicatif et ne sont pas nécessairement complets. Leggett n'a pas testé tous les services, équipements ou installations et ne peut donc pas en garantir les spécificités.

Les informations pour les achats hors-plan sont donnés à titre indicatif seulement. La finition de la propriété peut varier. Les acheteurs sont invités à engager un spécialiste pour vérifier les plans et les spécifications énoncées dans leur contrat d'achat avec le promoteur.



DESCRIPTION

Nichée dans un cadre rural paisible, cette propriété rare séduit par son fort potentiel. Elle se compose de trois maisons habitables à rafraîchir, ainsi que de nombreuses dépendances, offrant une configuration idéale pour une grande maison familiale, un projet de gîtes ou une vie multigénérationnelle.

Maison principale :

Véranda : 17m²

Cuisine : 21m² avec poêle à bois.

Bureau : 12m²

Salon : 34m² avec poêle à bois.

Salle de musique : 13m²

Chambre : 22m²

Chambre : 12m²

Chambre : 6m²

WC : 2m²

Buanderie : 12m²

Premier étage :combles

Cave.

Deuxième maison : (au coeur du jardin)

Cuisine/salon/salle-à-manger : 30m²

Salle d'eau : 4m²

Débarras : 5m²

Premier étage :

Chambre en mezzanine : 15m²

Troisième maison : (attenante à la maison principale mais accessible via une allée distincte et ayant une terrasse couverte : 30m²)

Rez-de-chaussée :

Véranda : 10m²

Salon : 30m²

Cuisine: 15m²

Premier étage :

TAXES LOCALES

Taxe habitation: EUR

NOTES