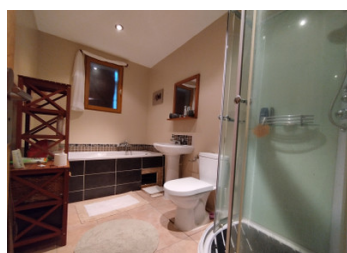
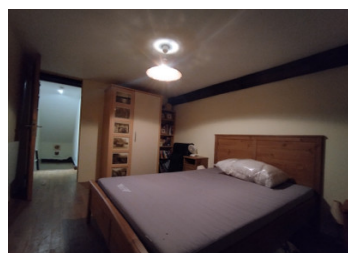
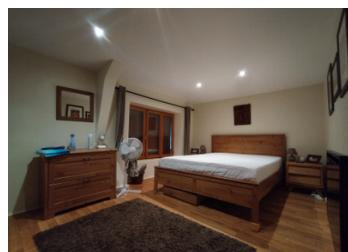


Maison individuelle de 3 chambres située dans un hameau, avec bâtiments indépendants et grand jardin.

EXCLUSIF



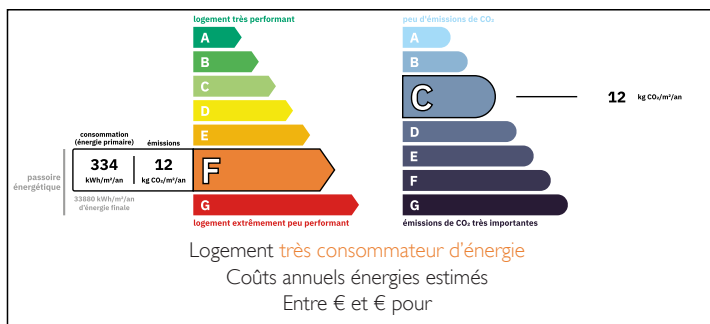
INFORMATION

Ville:	Magnac-Laval
Département:	Haute-Vienne
Ch:	3
SdB:	2
Surface:	100 m ²
Terrain:	1687 m ²

RÉSUMÉ

Cette maison individuelle de trois chambres a été restaurée avec soin par ses propriétaires actuels et a été utilisée comme résidence de vacances. Des terrains et dépendances supplémentaires ont été acquis afin de compléter la maison existante et d'offrir de nombreuses possibilités d'aménagement et d'utilisation.

DPE



NB. Les prix cités font référence à des transactions en euros. Les fluctuations des taux de change ne sont pas de la responsabilité de l'agence ou de ceux qui la représentent. L'agence et ses représentants ne sont pas autorisés à faire ou donner des garanties relatives à la propriété. Ces indications ne font pas partie d'une offre ou d'un contrat et ne doivent pas être considérées comme des déclarations ou des représentations de faits, mais comme une représentation générale de la propriété. Toutes les superficies, les mesures ou les distances sont approximatives. Les textes, photographies et plans sont seulement donnés à titre indicatif et ne sont pas nécessairement complets. Leggett n'a pas testé tous les services, équipements ou installations et ne peut donc pas en garantir les spécificités.

Les informations pour les achats hors-plan sont donnés à titre indicatif seulement. La finition de la propriété peut varier. Les acheteurs sont invités à engager un spécialiste pour vérifier les plans et les spécifications énoncées dans leur contrat d'achat avec le promoteur.



TAXES LOCALES

Taxe habitation: EUR

NOTES

DESCRIPTION

Accessible par un petit jardin à l'avant, la propriété s'ouvre sur une agréable pièce de vie familiale avec poutres apparentes, poêle à bois et cuisine récente aux couleurs vives. Sur la gauche se trouvent une salle d'eau familiale ainsi qu'un espace buanderie. En face, un salon chaleureux offre un accès au jardin arrière et à l'escalier menant au premier étage.

À l'étage, la maison dispose de trois chambres de belles dimensions ainsi que d'une salle de bains familiale. Le bien est équipé d'un chauffage électrique dans l'ensemble de la propriété.

Dimensions des pièces

Cuisine/Salle à manger : 5,70 m x 5,19 m

Salon : 2,95 m x 5,70 m

Buanderie : 4,53 m x 1,86 m

Salle de douche : 3,24 m x 1,87 m

Chambre 1 : 4,68 m x 2,97 m

Chambre 2 : 3,0 m x 2,7 m

Chambre 3 : 2,81 m x 4,22 m

À l'extérieur, vous trouverez un grand jardin privé à l'arrière, une rangée de petites dépendances sur le côté droit, ainsi que deux granges acquises ultérieurement, offrant un excellent potentiel pour de multiples usages (sous réserve des autorisations nécessaires).

Bien que la propriété soit inoccupée depuis quelque temps, elle a été entretenue dans un état correct et représente une belle opportunité pour un acquéreur souhaitant lui redonner vie.

Les informations sur les risques auxquels ce bien est exposé sont disponibles sur le site Géorisques : <https://www.georisques.gouv.fr>