

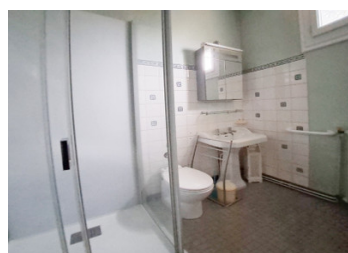
Maison individuelle 4 chambres à vendre dans un cadre rural paisible

EXCLUSIF



INFORMATION

Ville:	Chives
Département:	Charente-Maritime
Ch:	4
SdB:	1
Surface:	132 m ²
Terrain:	1888 m ²



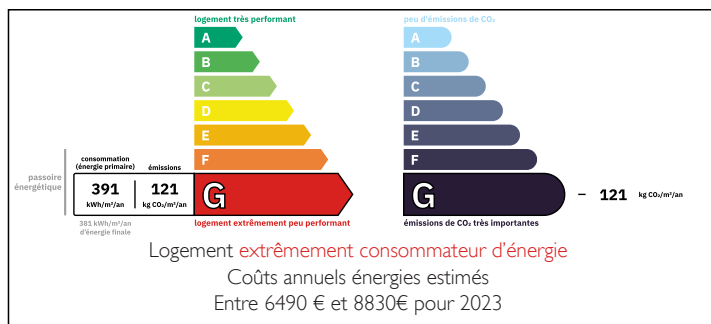
RÉSUMÉ

Charmante maison individuelle de quatre chambres située dans un cadre rural tranquille, idéale pour les acheteurs à la recherche de la vie à la campagne tout en restant proche des commodités locales. Cette maison spacieuse bénéficie d'un chauffage central au fioul, de fenêtres double vitrage et de volets électriques partiels pour plus de confort et de sécurité.

La maison est sur demi-niveaux, avec les pièces de vie principales regroupant un salon lumineux, une salle à manger et une cuisine. Quelques marches plus bas mènent à un garage intégré comprenant un bureau et une buanderie. À l'étage, trois chambres confortables, plus une quatrième chambre avec espace de rangement dans les combles.

Construite vers 1960, la maison est habitable en l'état, offrant une excellente opportunité pour les acheteurs souhaitant la moderniser et y apporter

DPE



NB. Les prix cités font référence à des transactions en euros. Les fluctuations des taux de change ne sont pas de la responsabilité de l'agence ou de ceux qui la représentent. L'agence et ses représentants ne sont pas autorisés à faire ou donner des garanties relatives à la propriété. Ces indications ne font pas partie d'une offre ou d'un contrat et ne doivent pas être considérées comme des déclarations ou des représentations de faits, mais comme une représentation générale de la propriété. Toutes les superficies, les mesures ou les distances sont approximatives. Les textes, photographies et plans sont seulement donnés à titre indicatif et ne sont pas nécessairement complets. Leggett n'a pas testé tous les services, équipements ou installations et ne peut donc pas en garantir les spécificités.

Les informations pour les achats hors-plan sont donnés à titre indicatif seulement. La finition de la propriété peut varier. Les acheteurs sont invités à engager un spécialiste pour vérifier les plans et les spécifications énoncées dans leur contrat d'achat avec le promoteur.



DESCRIPTION

Maison individuelle 4 chambres avec jardin dans un cadre rural

Cette charmante maison individuelle offre un aménagement généreux sur plusieurs demi-niveaux, idéale pour une vie de famille dans un environnement rural paisible.

Détails du bien :

Rez-de-chaussée :

- Hall d'entrée (6 m²) avec WC séparé (porte pliante)
- Salon lumineux (20 m²)
- Salle à manger (16 m²)
- Cuisine (14 m²)

Demi-niveau inférieur :

- Garage (25 m²) avec buanderie équipée de chauffage central au fioul
- Bureau (10,5 m²)

Demi-niveau supérieur :

- Palier (3 m²)
 - Trois chambres doubles (environ 12 m² chacune)
 - Salle d'eau (5 m²) avec WC sanibroyeur
- Accès facilité grâce au monte-escalier

Combles :

- Chambre (9,5 m² avec bonne hauteur sous plafond et espace supplémentaire sous les combles)
- Débarras (4,5 m² avec bonne hauteur sous plafond et espace supplémentaire sous les combles)

La maison bénéficie de chauffage central au fioul et de fenêtres PVC double vitrage. L'assainissement et l'installation électrique devront être modernisés.

Extérieur :

Le jardin entoure la propriété sur tous les côtés, avec une partie clôturée et une autre partie en pelouse, offrant intimité et espace pour les activités en plein air.

TAXES LOCALES

Taxe foncière: 745 EUR

Taxe habitation: EUR

NOTES