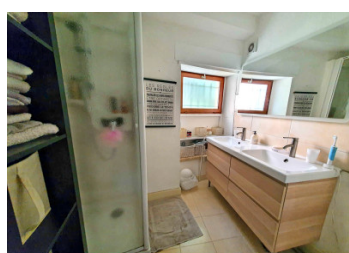
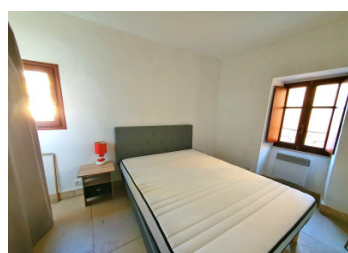
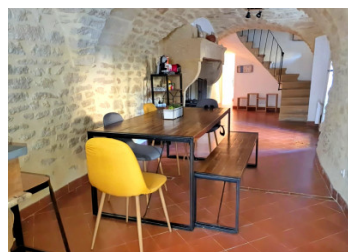


Maison de village en pierre avec 3 chambres et 2 terrasses dans un charmant village près du Pont du Gard.



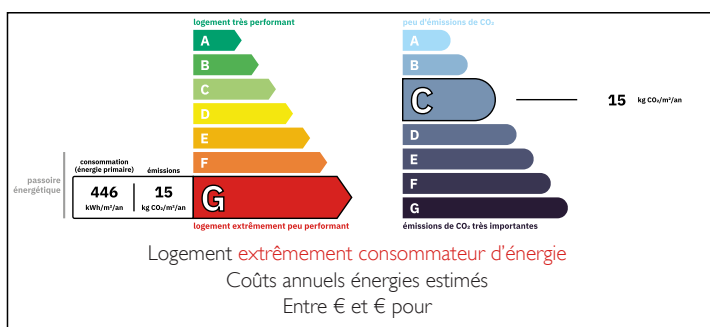
## INFORMATION

Ville:	Vers-Pont-du-Gard
Département:	Gard
Ch:	3
SdB:	2
Surface:	95 m2
Terrain:	0 m2

## RÉSUMÉ

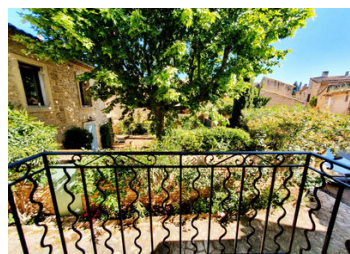
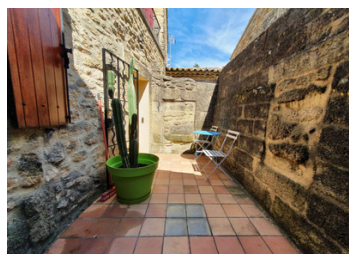
Dans superbe village provençal, découvrez cette charmante maison de village pleine de caractère, répartie sur trois niveaux et offrant cinq pièces. Profitez de deux terrasses, dont une magnifique terrasse tropézienne sans vis-à-vis, idéale pour admirer une vue imprenable sur les toits du village. Idéalement située dans un secteur touristique prisé (Pont du Gard, Uzès, Nîmes, Avignon), à seulement 25 minutes des gares TGV d'Avignon et Nîmes, et à 50 minutes de la mer, cette maison offre un cadre de vie agréable et un excellent potentiel locatif. Les gorges du gardon, en limite de la commune, pourront constituer un superbe lieu pour la baignade ou les ballades en canoë. Des chemins à perte de vue sont accessibles à pieds ou en vélo pour des randonnées dans la garrigue Gardoise. Une piste cyclable, en bas du village, permet de relier Uzès...

## DPE



NB. Les prix cités font référence à des transactions en euros. Les fluctuations des taux de change ne sont pas de la responsabilité de l'agence ou de ceux qui la représentent. L'agence et ses représentants ne sont pas autorisés à faire ou donner des garanties relatives à la propriété. Ces indications ne font pas partie d'une offre ou d'un contrat et ne doivent pas être considérées comme des déclarations ou des représentations de faits, mais comme une représentation générale de la propriété. Toutes les superficies, les mesures ou les distances sont approximatives. Les textes, photographies et plans sont seulement donnés à titre indicatif et ne sont pas nécessairement complets. Leggett n'a pas testé tous les services, équipements ou installations et ne peut donc pas en garantir les spécificités.

Les informations pour les achats hors-plan sont donnés à titre indicatif seulement. La finition de la propriété peut varier. Les acheteurs sont invités à engager un spécialiste pour vérifier les plans et les spécifications énoncées dans leur contrat d'achat avec le promoteur.



## DESCRIPTION

Le séjour/salle à manger séduit par sa superbe pièce voûtée avec cheminée, créant une atmosphère chaleureuse et conviviale, accédant à une cuisine équipée. La maison dispose de deux salles d'eau, de quatre chambres (possibilité d'aménager deux chambres en bureau et un second salon), ainsi que d'une buanderie, d'un atelier et d'une cave. Maison éligible Eco Prêt à taux zéro.

Pour vos moments de détente, la grande terrasse permet l'installation d'un bassin hors sol ou d'un jacuzzi.

-----  
Les informations sur les risques auxquels ce bien est exposé sont disponibles sur le site Géorisques : <https://www.georisques.gouv.fr>

## TAXES LOCALES

Taxe habitation: EUR

## NOTES