

Charmante maison jumelée de 2 chambres avec gîte et grand terrain – Lohuec

EXCLUSIF



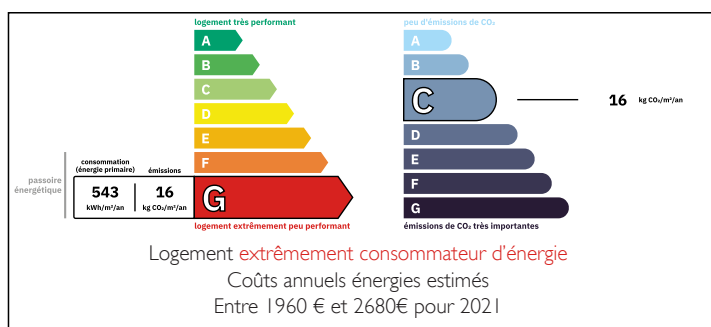
INFORMATION

Ville:	Lohuec
Département:	Côtes-d'Armor
Ch:	3
SdB:	2
Surface:	87 m2
Terrain:	3337 m2

RÉSUMÉ

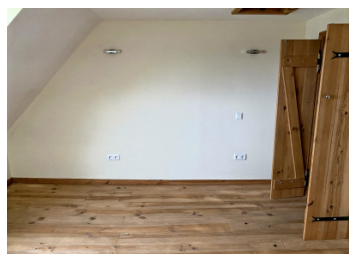
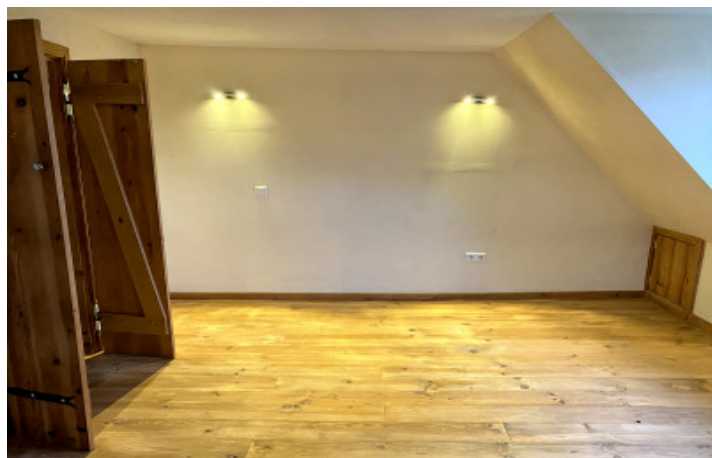
Cette maison jumelée de deux chambres, lumineuse et spacieuse, bénéficie de vues dégagées sur la campagne environnante. Elle dispose d'un gîte, idéal pour accueillir famille et amis ou pour une location saisonnière.

DPE



NB. Les prix cités font référence à des transactions en euros. Les fluctuations des taux de change ne sont pas de la responsabilité de l'agence ou de ceux qui la représentent. L'agence et ses représentants ne sont pas autorisés à faire ou donner des garanties relatives à la propriété. Ces indications ne font pas partie d'une offre ou d'un contrat et ne doivent pas être considérées comme des déclarations ou des représentations de faits, mais comme une représentation générale de la propriété. Toutes les superficies, les mesures ou les distances sont approximatives. Les textes, photographies et plans sont seulement donnés à titre indicatif et ne sont pas nécessairement complets. Leggett n'a pas testé tous les services, équipements ou installations et ne peut donc pas en garantir les spécificités.

Les informations pour les achats hors-plan sont donnés à titre indicatif seulement. La finition de la propriété peut varier. Les acheteurs sont invités à engager un spécialiste pour vérifier les plans et les spécifications énoncées dans leur contrat d'achat avec le promoteur.



DESCRIPTION

La maison principale comprend une grande cuisine entièrement aménagée avec plans de travail effet granit et placards en bois, offrant de nombreux rangements et un vaste espace de travail. La spacieuse salle de bains est équipée d'une baignoire de style italien, d'une douche séparée, d'un WC et d'un lavabo.

Le salon, lumineux et aéré, dispose d'un poêle à bois intégré dans une élégante cheminée, créant une atmosphère chaleureuse et accueillante.

Un escalier mène à deux chambres, toutes deux bénéficiant de vues sur la campagne et chacune dotée de son propre espace dressing. Un WC supplémentaire avec lavabo est situé entre les deux chambres.

À l'extérieur, la propriété comprend une dépendance attenante offrant un potentiel supplémentaire pour du rangement ou un atelier.

Gîte :

Le gîte indépendant, vendu entièrement meublé, offre un excellent potentiel locatif ou d'accueil. Il se compose d'un séjour avec sol carrelé et cheminée avec insert, d'une cuisine aménagée de style rustique équipée d'un four et d'un réfrigérateur, ainsi que d'une chambre avec salle d'eau attenante comprenant une douche, un lavabo et un WC.

La propriété est implantée sur un terrain d'environ 4 890 m², offrant un vaste espace extérieur et un cadre rural paisible.

Les informations sur les risques auxquels ce bien est exposé sont disponibles sur le site Géorisques : <https://www.georisques.gouv.fr>

TAXES LOCALES

Taxe habitation: EUR

NOTES