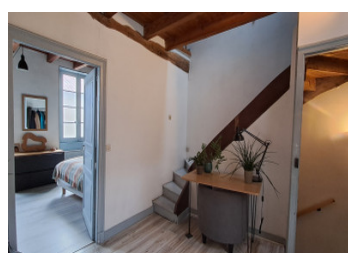
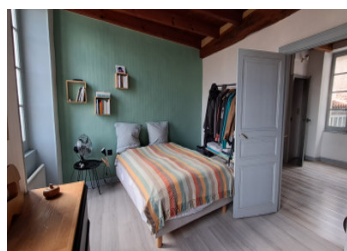


Charmante maison de village de caractère avec grange et verrière – Proche de Villebois-Lavalette



INFORMATION

Ville:	Gurat
Département:	Charente
Ch:	2
SdB:	1
Surface:	90 m ²
Terrain:	166 m ²



RÉSUMÉ

Charmante maison de village de caractère, située dans un environnement calme et privé, accessible par un passage discret, idéale comme résidence secondaire ou pied-à-terre.

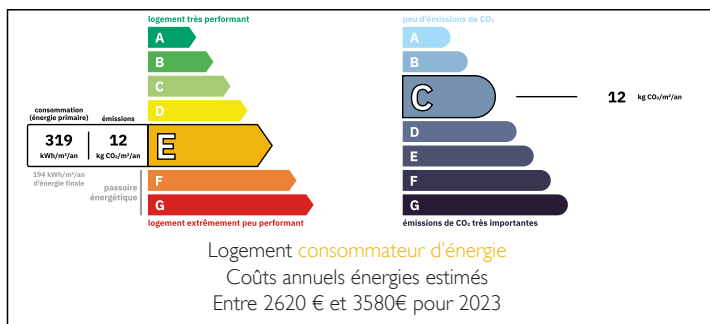
L'entrée s'ouvre sur une agréable pièce de vie avec salon, salle à manger et cuisine. Le salon est équipé d'un poêle à granulés, apportant confort et chaleur. Des travaux récents ont été réalisés, incluant le remplacement des tuiles et l'isolation de la toiture. L'assainissement est conforme.

Au premier étage, un palier dessert une chambre et une salle d'eau avec WC.

Le deuxième étage offre un grand espace ouvert, actuellement utilisé comme chambre.

Une belle verrière attenante, parfaite pour les plantes ou un espace lumineux supplémentaire, complète la maison. Une grange offre un excellent

DPE



NB. Les prix cités font référence à des transactions en euros. Les fluctuations des taux de change ne sont pas de la responsabilité de l'agence ou de ceux qui la représentent. L'agence et ses représentants ne sont pas autorisés à faire ou donner des garanties relatives à la propriété. Ces indications ne font pas partie d'une offre ou d'un contrat et ne doivent pas être considérées comme des déclarations ou des représentations de faits, mais comme une représentation générale de la propriété. Toutes les superficies, les mesures ou les distances sont approximatives. Les textes, photographies et plans sont seulement donnés à titre indicatif et ne sont pas nécessairement complets. Leggett n'a pas testé tous les services, équipements ou installations et ne peut donc pas en garantir les spécificités.

Les informations pour les achats hors-plan sont donnés à titre indicatif seulement. La finition de la propriété peut varier. Les acheteurs sont invités à engager un spécialiste pour vérifier les plans et les spécifications énoncées dans leur contrat d'achat avec le promoteur.



DESCRIPTION

null

Les informations sur les risques auxquels ce bien est exposé sont disponibles sur le site Géorisques : <https://www.georisques.gouv.fr>



TAXES LOCALES

Taxe foncière: 500 EUR

Taxe habitation: EUR

NOTES