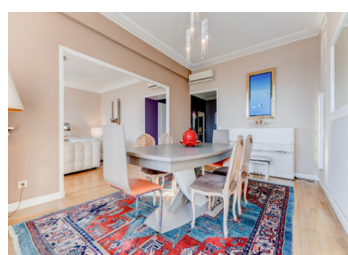
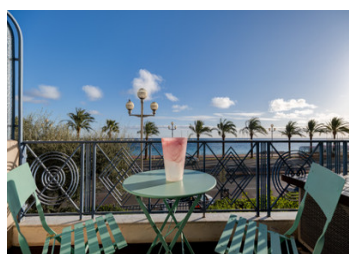


NICE PROMENADE. 1^{er} étage 129m . 4 pièces, double séjour, 2 ch, 1 SdB, 1SdE, Cave. possibilité 3^{ème} chambre



INFORMATION

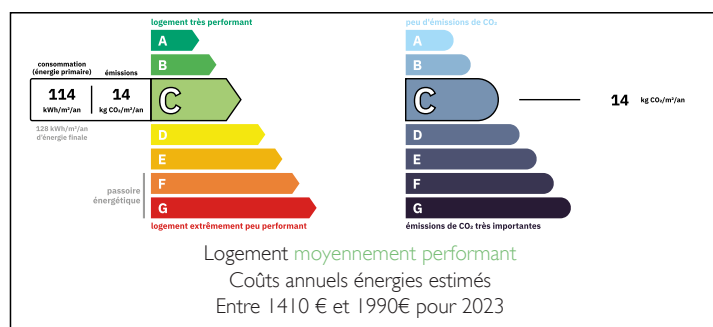
Ville:	Nice
Département:	Alpes-Maritimes
Ch:	2
SdB:	2
Surface:	129 m ²
Exterieur:	10 m ²



RÉSUMÉ

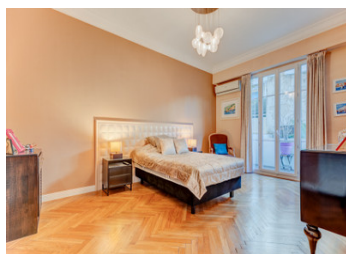
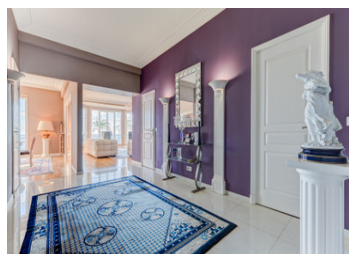
NICE - PROMENADE DES ANGLAIS: Au sein d'un immeuble de standing avec gardien très bien entretenu, sur la célèbre Promenade des anglais. L'appartement, entièrement climatisé et en excellent état, séduit par ses beaux volumes et son confort. Possibilité de créer une troisième chambre. Une vaste cave de 10.5m² complète ce bien

DPE



NB. Les prix cités font référence à des transactions en euros. Les fluctuations des taux de change ne sont pas de la responsabilité de l'agence ou de ceux qui la représentent. L'agence et ses représentants ne sont pas autorisés à faire ou donner des garanties relatives à la propriété. Ces indications ne font pas partie d'une offre ou d'un contrat et ne doivent pas être considérées comme des déclarations ou des représentations de faits, mais comme une représentation générale de la propriété. Toutes les superficies, les mesures ou les distances sont approximatives. Les textes, photographies et plans sont seulement donnés à titre indicatif et ne sont pas nécessairement complets. Leggett n'a pas testé tous les services, équipements ou installations et ne peut donc pas en garantir les spécificités.

Les informations pour les achats hors-plan sont donnés à titre indicatif seulement. La finition de la propriété peut varier. Les acheteurs sont invités à engager un spécialiste pour vérifier les plans et les spécifications énoncées dans leur contrat d'achat avec le promoteur.



DESCRIPTION

Superbe appartement 4 pièces de 129.18m², situé au 1er étage avec ascenseur. Il se compose d'une vaste entrée, d'un double séjour/salle à manger offrant une très belle luminosité grâce à de larges baies vitrées et ouvrant sur un balcon offrant une magnifique vue mer. L'espace nuit comprend une spacieuse chambre avec parquet au sol, disposant d'un accès à une salle de bains avec baignoire/jacuzzi et ouvrant sur un balcon au calme côté nord, une seconde chambre, une salle d'eau avec douche à l'italienne, une cuisine indépendante entièrement aménagée et équipée, ainsi qu'un WC indépendant.

Les informations sur les risques auxquels ce bien est exposé sont disponibles sur le site Géorisques : <https://www.georisques.gouv.fr>

TAXES LOCALES

Taxe habitation: EUR

NOTES