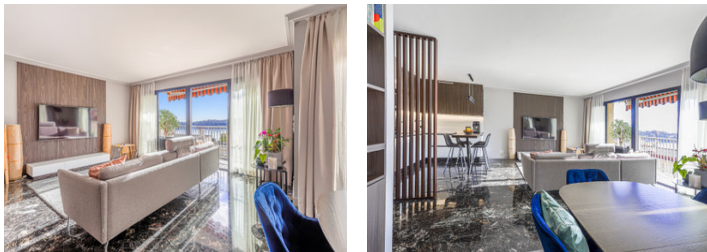


Dernière étage (3/3). Apt 4P rénové 103m , 3 chambres, 2 SdB, balcons 10m . Cave. Possibilité garage + 60 000



INFORMATION

Ville:	Villefranche-sur-Mer
Département:	Alpes-Maritimes
Ch:	3
SdB:	2
Surface:	103 m2
Exterieur:	10 m2



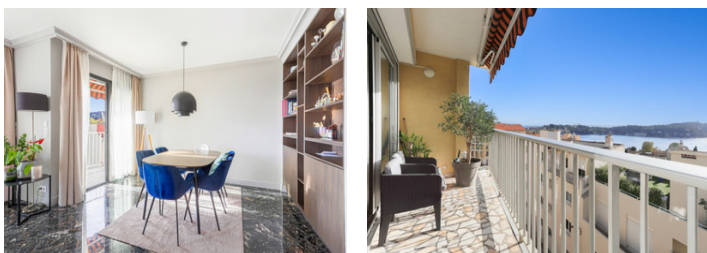
RÉSUMÉ

Villefranche-sur-Mer, 4 pièces rénové, vue époustouflante sur la baie



À quelques minutes à pied de la mer et des commodités, découvrez ce superbe 4 pièces entièrement rénové, offrant une vue époustouflante sur la baie de Villefranche et Saint-Jean Cap Ferrat. L'appartement a été récemment rénové avec des matériaux de qualité et dispose de:

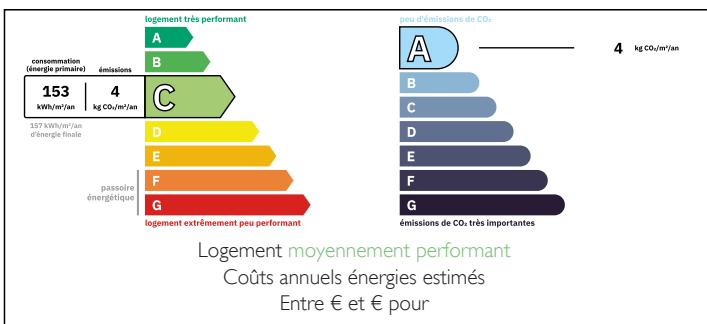
- Double vitrage
- Stores électriques dans toutes les pièces
- Deux stores bannes, un sur chaque balcon



Un appartement fonctionnel, rénové, avec une vue d'exception, au cœur d'un secteur très recherché de Villefranche-sur-Mer.

Climatisation réversible, pour un confort optimal en toute saison

DPE



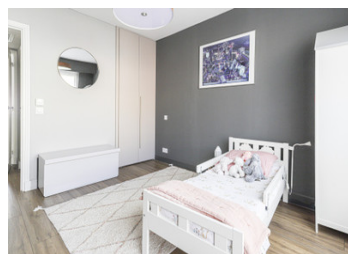
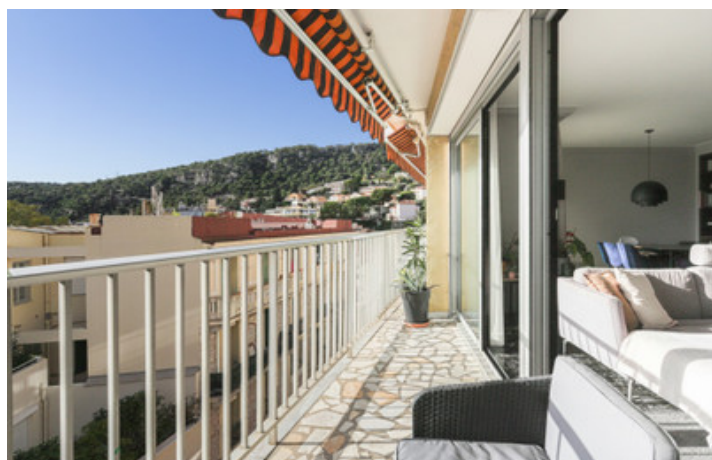
Luminosité et extérieurs

Orienté plein Sud, le bien profite d'une belle

NB. Les prix cités font référence à des transactions en euros. Les fluctuations des taux de change ne sont pas de la responsabilité de l'agence ou de ceux qui la représentent. L'agence et ses représentants ne sont pas autorisés à faire ou donner des garanties relatives à la propriété. Ces indications ne font pas partie d'une offre ou d'un contrat et ne doivent pas être considérées comme des déclarations ou des représentations de faits, mais comme une représentation générale de la propriété. Toutes les superficies, les mesures ou les distances sont approximatives. Les textes, photographies et plans sont seulement donnés à titre indicatif et ne sont pas nécessairement complets. Leggett n'a pas testé tous les services, équipements ou installations et ne peut donc pas en garantir les spécificités.

Les informations pour les achats hors-plan sont donnés à titre indicatif seulement. La finition de la propriété peut varier. Les acheteurs sont invités à engager un spécialiste pour vérifier les plans et les spécifications énoncées dans leur contrat d'achat avec le promoteur.

(taille moyenne), est disponible en supplément au...



DESCRIPTION

Configuration idéale et espace optimisé

En configuration en étoile, l'appartement ne présente aucune perte d'espace.

Il se compose de:

- Un séjour lumineux avec cuisine attenante
- Une suite parentale avec dressing et salle d'eau
- Deux autres chambres constituant un second coin nuit
- Une salle d'eau avec double vasques et petit dressing pour ce second espace nuit
- Un wc invités indépendant
- Deux balcons

Chaque chambre bénéficie de rangements intégrés, pour une organisation optimale.

TAXES LOCALES

Taxe habitation: EUR

Les informations sur les risques auxquels ce bien est exposé sont disponibles sur le site Géorisques : <https://www.georisques.gouv.fr>

NOTES