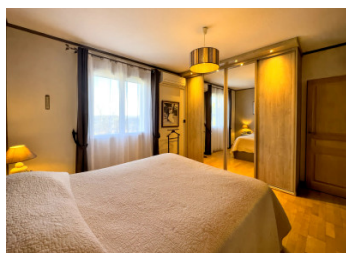


Maison superbement aménagée avec 5 chambres, emplacement magnifique et piscine



INFORMATION

| | |
|--------------|---------------------|
| Ville: | Hautefage-la-Tour |
| Département: | Lot-et-Garonne |
| Ch: | 5 |
| SdB: | 2 |
| Surface: | 176 m ² |
| Terrain: | 8155 m ² |

RÉSUMÉ

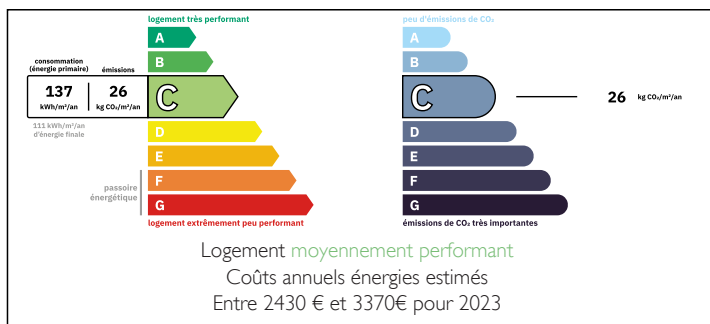
Une occasion rare d'acheter une maison de cinq chambres superbement finie et entretenue dans cette commune tranquille du Lot-et-Garonne.

Une intimité totale est garantie. Au-delà des portails électriques se trouvent des jardins magnifiquement conçus et entretenus avec une piscine creusée dans ce cadre champêtre.

Avec ses terrasses surélevées qui entourent la maison et permettent de profiter de la vie en plein air directement depuis le salon et la cuisine, c'est une maison idéale pour se détendre et partager la vie.

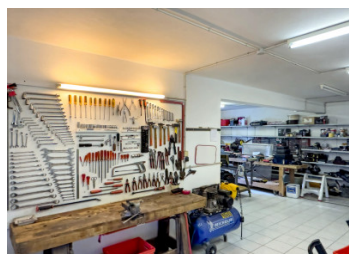
Agen est à quelques minutes en voiture et offre un accès facile à tous les grands magasins et services nécessaires au quotidien, ainsi qu'à d'excellentes liaisons de transport. L'autoroute A62 vous emmène à Bordeaux et Toulouse, et la liaison ferroviaire TGV

DPE



NB. Les prix cités font référence à des transactions en euros. Les fluctuations des taux de change ne sont pas de la responsabilité de l'agence ou de ceux qui la représentent. L'agence et ses représentants ne sont pas autorisés à faire ou donner des garanties relatives à la propriété. Ces indications ne font pas partie d'une offre ou d'un contrat et ne doivent pas être considérées comme des déclarations ou des représentations de faits, mais comme une représentation générale de la propriété. Toutes les superficies, les mesures ou les distances sont approximatives. Les textes, photographies et plans sont seulement donnés à titre indicatif et ne sont pas nécessairement complets. Leggett n'a pas testé tous les services, équipements ou installations et ne peut donc pas en garantir les spécificités.

Les informations pour les achats hors-plan sont donnés à titre indicatif seulement. La finition de la propriété peut varier. Les acheteurs sont invités à engager un spécialiste pour vérifier les plans et les spécifications énoncées dans leur contrat d'achat avec le promoteur.



TAXES LOCALES

Taxe foncière: 2152 EUR

Taxe habitation: EUR

NOTES

DESCRIPTION

La maison comprend :

Hall d'entrée avec escalier en bois fait main (2,8 m x 4,1 m) menant à la ;

Cuisine (3,9 m x 3,5 m) comprenant des éléments encastrés et des appareils électroménagers, avec des portes à double vitrage donnant sur la terrasse extérieure. La cuisine s'ouvre sur la ;

salle à manger (4,0 m x 3,6 m) avec le salon (8,0 m x 4 m) et des portes à double vitrage donnant sur la terrasse extérieure.

Au rez-de-chaussée se trouvent également trois chambres (dont une actuellement utilisée comme bureau et une autre comme dressing) (4,0 m x 3,5 m, 4,0 m x 3,5 m et 3,5 m x 3,5 m) et une salle de bains.

Au rez-de-chaussée se trouvent également trois chambres (dont une actuellement utilisée comme bureau et une autre comme dressing) (4,0 m x 3,5 m, 4,0 m x 3,5 m et 3,0 m x 3,5 m).

Il y a des toilettes au rez-de-chaussée et une salle de bains séparée (3,0 m x 3,5 m).

À l'étage, il y a deux autres chambres (4,0 x 3,9 m et 4,0 m x 3,5 m) et une salle d'eau (3,7 m x 2 m).

Au sous-sol, on trouve :

Deux garages (7,2 m x 3,5 m et 7,2 m x 4,7 m)

Trois ateliers (7,8 m x 3,8 m, 7,8 m x 4,2 m et 4,9 m x 4,0 m)

Une buanderie (6,2 m x 3,8 m)

Une résidence familiale magnifiquement entretenue, située dans un environnement rural paisible, offrant une intimité...