

Un beau Logis d'exception avec 6 chambres, situé dans un hameau surplombe la campagne et vallée

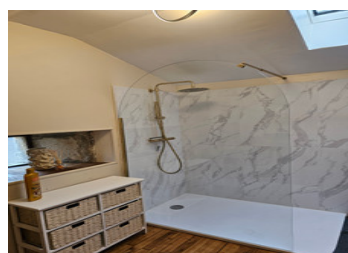
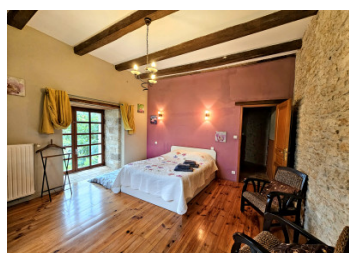


INFORMATION

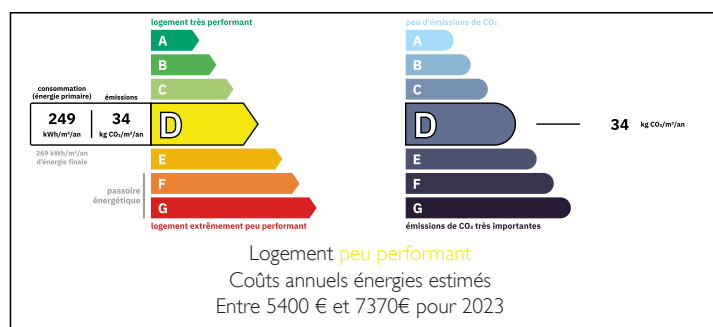
Ville:	Voulême
Département:	Vienne
Ch:	6
SdB:	2
Surface:	263 m ²
Terrain:	31900 m ²

RÉSUMÉ

Ce Logis du 10^{ème} siècle possède beaucoup de cachet et du charme. Il est aujourd'hui une superbe maison familiale au confort élégant qui peut être divisé en deux habitations séparés. Avec plus de 3 hectares de terrain, adapté aux chevaux et offrant également un accès à la rivière Il y a une bonne sélection de dépendances, y compris une grande grange et un four à pain. Cette demeure de caractère représente une opportunité unique pour les gens qui sont à la recherche d'une propriété de charme, chargée d'histoire, dans un cadre privilégié.



DPE



NB. Les prix cités font référence à des transactions en euros. Les fluctuations des taux de change ne sont pas de la responsabilité de l'agence ou de ceux qui la représentent. L'agence et ses représentants ne sont pas autorisés à faire ou donner des garanties relatives à la propriété. Ces indications ne font pas partie d'une offre ou d'un contrat et ne doivent pas être considérées comme des déclarations ou des représentations de faits, mais comme une représentation générale de la propriété. Toutes les superficies, les mesures ou les distances sont approximatives. Les textes, photographies et plans sont seulement donnés à titre indicatif et ne sont pas nécessairement complets. Leggett n'a pas testé tous les services, équipements ou installations et ne peut donc pas en garantir les spécificités.

Les informations pour les achats hors-plan sont donnés à titre indicatif seulement. La finition de la propriété peut varier. Les acheteurs sont invités à engager un spécialiste pour vérifier les plans et les spécifications énoncées dans leur contrat d'achat avec le promoteur.



DESCRIPTION

CÔTÉ TOURELLE - SECTION DE 3 ÉTAGES

REZ-DE-CHAUSSÉE

Entrée - avec un magnifique escalier en spirale en pierre.

WC.

Cuisine - cuisine moderne équipée avec plomberie pour lave-vaisselle et portes donnant sur le jardin.

Salle de réception - salle de réception impressionnante et spacieuse avec une belle cheminée et un escalier menant à la cave.

Salon - pièce pleine de caractère, comprenant des poutres apparentes, de la pierre apparente et un magnifique sol.

PREMIER ÉTAGE

Impressionnant escalier en colimaçon en pierre menant à un spacieux palier.

Chambre principale - chambre double lumineuse avec dressing.

Chambre 2 - grande chambre double avec grande fenêtre offrant une vue sur la vallée de la rivière.

Chambre 3 - une autre chambre double pleine de caractère.

Salle de bains - comprenant un meuble double vasque, une baignoire et les installations pour une machine à laver.

WC séparé.

DEUXIÈME ÉTAGE

Un escalier en colimaçon mène à un grand grenier pouvant être aménagé en espace de vie supplémentaire.

SECTION À DEUX ÉTAGES

REZ-DE-CHAUSSÉE

Cuisine/salon - cuisine/salon spacieux et équipé avec accès sur le côté.

Coin buanderie avec WC séparé.

Salon - pièce impressionnante, pleine de caractéristiques originales, y compris un magnifique sol en pierre.

PREMIER ÉTAGE

TAXES LOCALES

Taxe habitation: EUR

NOTES