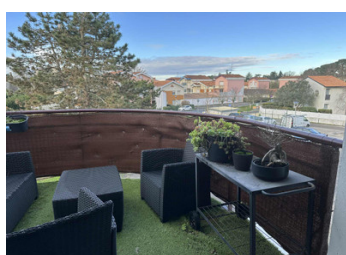
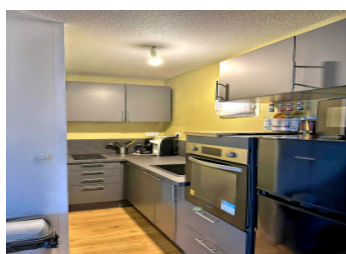
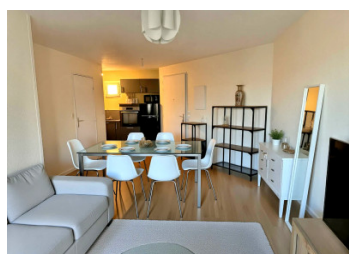


Appartement 2 pièces 40 m2, 1 chambre, 1 cuisine équipée, 1 salle d'eau, 1 WC, 1 balcon



INFORMATION

Ville:	Gradignan
Département:	Gironde
Ch:	1
SdB:	1
Surface:	40 m2
Exterieur:	6 m2

RÉSUMÉ

Bel appartement T2 de 40 m2 avec balcon et parking privé.

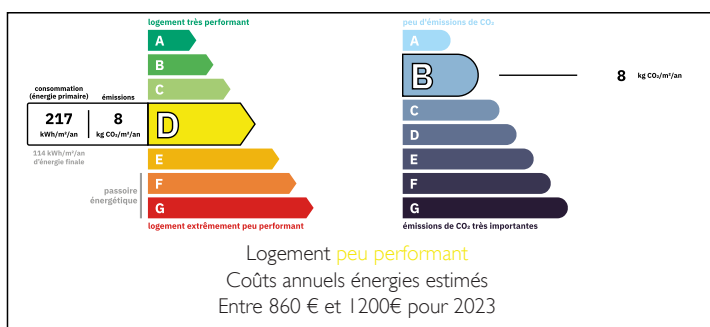
Idéal premier achat ou investissement locatif. Le montant des charges annuelles s'élève à 1040 euros.

Venez découvrir ce charmant appartement T2 de 40 m2, situé dans une résidence calme à Gradignan. Proche de toutes les commodités et des transports. Intermarché et autres commerces à 5 minutes à pied.

Atouts majeurs :

- balcon de 6.5 m2 exposé plein Ouest, idéal pour installer un salon de jardin ou un coin repas et profiter d'une vue dégagée.
- cuisine très bien équipée et fonctionnelle ouverte sur le salon / salle à manger.
- une chambre spacieuse et une salle d'eau avec WC.

DPE



NB. Les prix cités font référence à des transactions en euros. Les fluctuations des taux de change ne sont pas de la responsabilité de l'agence ou de ceux qui la représentent. L'agence et ses représentants ne sont pas autorisés à faire ou donner des garanties relatives à la propriété. Ces indications ne font pas partie d'une offre ou d'un contrat et ne doivent pas être considérées comme des déclarations ou des représentations de faits, mais comme une représentation générale de la propriété. Toutes les superficies, les mesures ou les distances sont approximatives. Les textes, photographies et plans sont seulement donnés à titre indicatif et ne sont pas nécessairement complets. Leggett n'a pas testé tous les services, équipements ou installations et ne peut donc pas en garantir les spécificités.

Les informations pour les achats hors-plan sont donnés à titre indicatif seulement. La finition de la propriété peut varier. Les acheteurs sont invités à engager un spécialiste pour vérifier les plans et les spécifications énoncées dans leur contrat d'achat avec le promoteur.

DESCRIPTION

Bel appartement T2 de 40 m2 avec balcon et parking privé.

Idéal premier achat ou investissement locatif.

Venez découvrir ce charmant appartement T2 de 40 m2, situé dans une résidence calme à Gradignan. Proche de toutes les commodités et des transports. Intermarché et autres commerces à 5 minutes à pied.

Atouts majeurs :

- balcon de 6.5 m2 exposé plein Ouest, idéal pour installer un salon de jardin ou un coin repas et profiter d'une vue dégagée.
- cuisine très bien équipée et fonctionnelle ouverte sur le salon / salle à manger.
- une chambre spacieuse et une salle d'eau avec WC.
- parking privé.
- proximité de l'école internationale de Gradignan, un atout pour les acheteurs étrangers.

Visitez sans tarder ce bien chaleureux et fonctionnel, parfait pour y vivre ou pour le louer.

Copropriété de 1 lots

Charges annuelles prévisionnelles : 1040€

Les informations sur les risques auxquels ce bien est exposé sont disponibles sur le site Géorisques : <https://www.georisques.gouv.fr>

TAXES LOCALES

Taxe foncière: 928 EUR

Taxe habitation: EUR

NOTES