

Appartement duplex 5 chambres avec piscine, spa, restaurant, parking et accès skis aux pieds, La Tania



## INFORMATION

Ville:	Courchevel
Département:	Savoie
Ch:	5
SdB:	6
Surface:	149 m <sup>2</sup>
Exterieur:	28 m <sup>2</sup>

## RÉSUMÉ

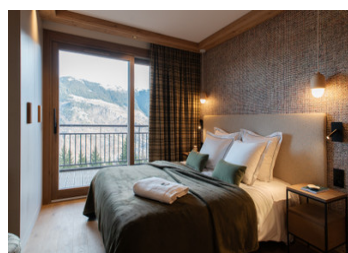
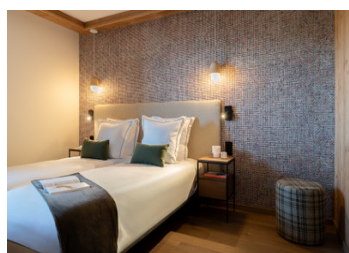
Ce superbe appartement penthouse en duplex de 149,47 m<sup>2</sup> se distingue réellement au sein de ce très beau programme neuf à Courchevel La Tania.

Situé au 7<sup>o</sup> étage, l'entrée mène à un vaste espace de vie en double hauteur d'environ 34 m<sup>2</sup> avec une cuisine ouverte de 9 m<sup>2</sup>, le tout s'ouvrant sur un balcon exposé plein sud. 3 chambres doubles, 3 salles de bains ainsi qu'un WC indépendant complètent ce niveau.

À l'étage supérieur, vous trouverez 2 autres chambres doubles, 2 salles d'eau, un espace cosy / pièce polyvalente ainsi qu'un 2<sup>e</sup>me WC indépendant.

La résidence dispose d'une piscine commune, d'un spa et d'un espace bien-être, d'un ski shop, d'un bar, d'un restaurant et d'une superbe terrasse ensoleillée située directement au pied des pistes, offrant un véritable accès skis aux pieds.

La mise en location avec gestion est offert ; votre...



## DPE

DPE non requis.

NB. Les prix cités font référence à des transactions en euros. Les fluctuations des taux de change ne sont pas de la responsabilité de l'agence ou de ceux qui la représentent. L'agence et ses représentants ne sont pas autorisés à faire ou donner des garanties relatives à la propriété. Ces indications ne font pas partie d'une offre ou d'un contrat et ne doivent pas être considérées comme des déclarations ou des représentations de faits, mais comme une représentation générale de la propriété. Toutes les superficies, les mesures ou les distances sont approximatives. Les textes, photographies et plans sont seulement donnés à titre indicatif et ne sont pas nécessairement complets. Leggett n'a pas testé tous les services, équipements ou installations et ne peut donc pas en garantir les spécificités.

Les informations pour les achats hors-plan sont donnés à titre indicatif seulement. La finition de la propriété peut varier. Les acheteurs sont invités à engager un spécialiste pour vérifier les plans et les spécifications énoncées dans leur contrat d'achat avec le promoteur.



## TAXES LOCALES

Taxe habitation: EUR

## NOTES

## DESCRIPTION

Ce superbe appartement penthouse en duplex de 149,47 m<sup>2</sup> se distingue véritablement au sein de ce très beau programme neuf à Courchevel La Tania.

Situé au 7<sup>e</sup> étage, l'entrée s'ouvre sur un vaste espace de vie en double hauteur d'environ 34 m<sup>2</sup>, baigné de lumière naturelle. La cuisine ouverte (environ 9 m<sup>2</sup>) s'intègre parfaitement à l'ensemble et donne accès à un balcon exposé plein sud, idéal pour profiter du soleil et des vues dégagées.

Ce niveau comprend également trois chambres doubles, trois salles de bains ainsi qu'un WC indépendant, offrant un excellent confort pour une résidence familiale ou pour recevoir.

À l'étage supérieur, vous trouverez deux autres chambres doubles, deux salles d'eau, un espace cosy pouvant servir de salon TV ou de pièce polyvalente, ainsi qu'un second WC indépendant. L'agencement a été soigneusement pensé pour offrir à la fois espace, intimité et flexibilité.

La résidence bénéficie de prestations communes de grande qualité, incluant une piscine, un spa et un espace bien-être, un ski shop, un bar, un restaurant ainsi qu'une superbe terrasse ensoleillée située directement au pied des pistes. Il s'agit d'un véritable ski in / ski out.

La mise en location avec gestion est possible, sans contrainte sur votre usage personnel : vous utilisez le bien librement tout en ayant la possibilité de récupérer la TVA à hauteur de 20 %. N'hésitez pas à nous contacter pour plus d'informations à ce sujet ainsi que sur les autres dispositifs financiers avantageux.

La Tania, au cœur des 3 Vallées, offre un...