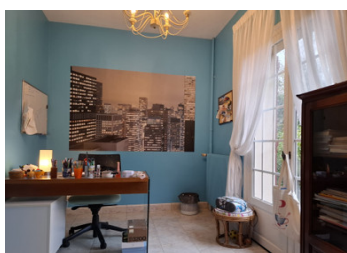


Maison élégante et spacieuse avec loft, garages et vue panoramique – vivre près de Limoges

EXCLUSIF



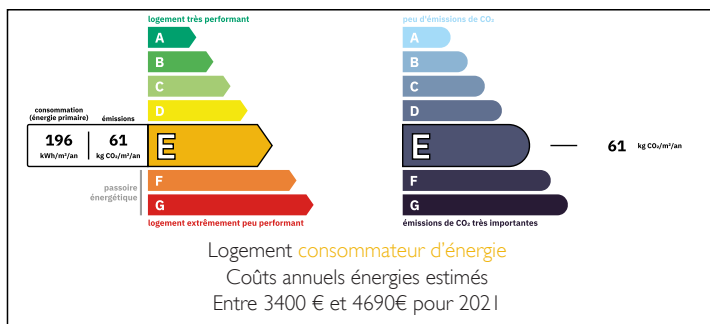
INFORMATION

Ville:	Limoges
Département:	Haute-Vienne
Ch:	4
SdB:	2
Surface:	219 m ²
Terrain:	5000 m ²

RÉSUMÉ

Maison élégante et spacieuse à la périphérie verte de Limoges, offrant calme, confort et accessibilité internationale. Le rez-de-chaussée dispose d'un salon lumineux, d'une salle à manger, d'une véranda chauffée, d'une cuisine séparée, de deux chambres et d'une salle de bains. L'étage comprend un loft/mezzanine polyvalent, deux chambres supplémentaires et une deuxième salle de bains. Le sous-sol offre une cave à vin, deux garages, buanderie et grands rangements. Le terrain généreux permet une extension ou un espace pour invités/bureau. Proche de l'aéroport international et des axes principaux, idéal pour les familles ou professionnels internationaux recherchant qualité de vie et tranquillité.

DPE



NB. Les prix cités font référence à des transactions en euros. Les fluctuations des taux de change ne sont pas de la responsabilité de l'agence ou de ceux qui la représentent. L'agence et ses représentants ne sont pas autorisés à faire ou donner des garanties relatives à la propriété. Ces indications ne font pas partie d'une offre ou d'un contrat et ne doivent pas être considérées comme des déclarations ou des représentations de faits, mais comme une représentation générale de la propriété. Toutes les superficies, les mesures ou les distances sont approximatives. Les textes, photographies et plans sont seulement donnés à titre indicatif et ne sont pas nécessairement complets. Leggett n'a pas testé tous les services, équipements ou installations et ne peut donc pas en garantir les spécificités.

Les informations pour les achats hors-plan sont donnés à titre indicatif seulement. La finition de la propriété peut varier. Les acheteurs sont invités à engager un spécialiste pour vérifier les plans et les spécifications énoncées dans leur contrat d'achat avec le promoteur.



DESCRIPTION

À la lisière verte de Limoges se trouve cette maison exceptionnellement bien construite et décorée, où tranquillité, espace et accessibilité internationale se rencontrent. Son emplacement la rend particulièrement adaptée à un ménage jeune, entreprenant ou tourné vers l'international, souhaitant vivre confortablement avec le monde à portée de main.

Rez-de-chaussée

L'entrée mène à un salon lumineux et ouvert avec salle à manger attenante, où les perspectives et les matériaux naturels créent une atmosphère chaleureuse. À côté se trouve la véranda/serre couverte avec chauffage au sol – un lieu idéal pour profiter toute l'année de la vue imprenable sur la campagne et la forêt environnantes.

Le rez-de-chaussée comprend également :

Une cuisine séparée

Deux chambres, dont une actuellement aménagée en bureau à domicile

Une salle de bains avec baignoire et WC

Des toilettes invités séparées

Étage

L'étage s'organise autour d'une mezzanine/loft, idéale comme espace de travail, atelier ou pièce créative. À côté se trouvent :

Deux chambres confortables

Une deuxième salle de bains avec baignoire et WC

Cette disposition offre une grande flexibilité pour vivre, travailler et recevoir des invités.

TAXES LOCALES

Taxe habitation: EUR

NOTES