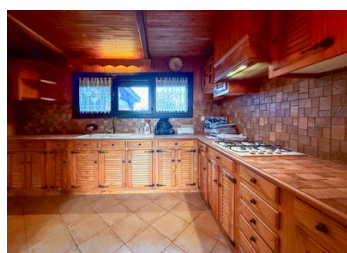
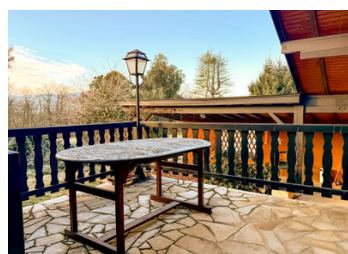


Prix en baisse pour vente rapide. Chalet privé avec vues panoramiques de montagnes, terrain constructible



INFORMATION

Ville:	Bordes-de-Rivière
Département:	Haute-Garonne
Ch:	3
SdB:	1
Surface:	115 m ²
Terrain:	5753 m ²

RÉSUMÉ

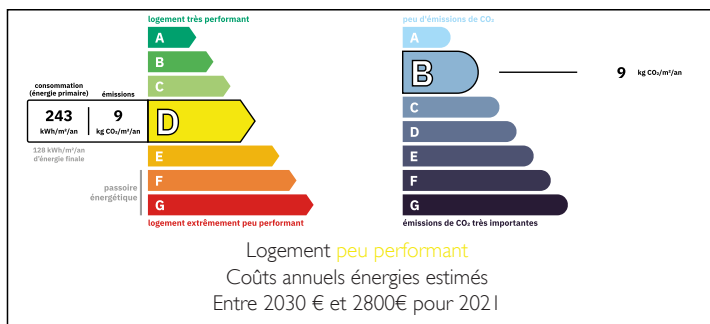
Nichée dans un coin paisible de la campagne du Comminges, cette propriété de style chalet offre une combinaison rare de beau terrain, de vues dégagées et d'un environnement calme et préservé.

La maison, exposée plein sud, s'intègre harmonieusement dans son cadre naturel et bénéficie d'un emplacement ensoleillé avec de jolies vues sur les montagnes.

Développant 115 m² habitables répartis sur des niveaux décalés, l'agencement offre de la souplesse et un réel potentiel de réorganisation afin de s'adapter à vos besoins.

La propriété a été entretenue au fil des années et dispose déjà d'équipements performants sur le plan énergétique, tels que le double vitrage et une pompe à chaleur réversible, constituant une base saine pour de futurs aménagements.

DPE



NB. Les prix cités font référence à des transactions en euros. Les fluctuations des taux de change ne sont pas de la responsabilité de l'agence ou de ceux qui la représentent. L'agence et ses représentants ne sont pas autorisés à faire ou donner des garanties relatives à la propriété. Ces indications ne font pas partie d'une offre ou d'un contrat et ne doivent pas être considérées comme des déclarations ou des représentations de faits, mais comme une représentation générale de la propriété. Toutes les superficies, les mesures ou les distances sont approximatives. Les textes, photographies et plans sont seulement donnés à titre indicatif et ne sont pas nécessairement complets. Leggett n'a pas testé tous les services, équipements ou installations et ne peut donc pas en garantir les spécificités.

Les informations pour les achats hors-plan sont donnés à titre indicatif seulement. La finition de la propriété peut varier. Les acheteurs sont invités à engager un spécialiste pour vérifier les plans et les spécifications énoncées dans leur contrat d'achat avec le promoteur.



DESCRIPTION

Situé dans un environnement paisible à Bordes-de-Rivière, ce chalet bénéficie d'un cadre naturel très agréable, avec une vue dégagée sur la campagne environnante et les Pyrénées.

Construit dans les années 1970 et implanté sur une belle parcelle de 5 753 m², le bien offre espace, intimité et un art de vivre détendu, tout en restant à proximité des commodités et des axes de communication.

L'accès se fait par une voie peu passante ; un portail ouvre sur une longue allée privée menant à la maison. L'ensemble dégage immédiatement une sensation de calme et de nature : sans vis-à-vis, au calme, sans être isolé.

La propriété dispose de nombreuses possibilités de stationnement, avec plusieurs espaces couverts, un terrain plat et exploitable, ainsi qu'une exposition ensoleillée permettant de profiter pleinement de la vue tout au long de la journée.

La maison développe 115 m² habitables, répartis sur des niveaux décalés. Si certains espaces intérieurs pourront bénéficier d'une remise au goût du jour, le bien a été bien entretenu et dispose déjà d'équipements appréciables tels que le double vitrage, une pompe à chaleur réversible et des volets électriques. Elle offre ainsi une excellente base pour un projet de personnalisation et de modernisation progressive.

INTÉRIEUR

REZ-DE-CHAUSSÉE

Des portes-fenêtres exposées plein sud ouvrent sur la cuisine et l'espace repas, une pièce lumineuse en lien direct avec la terrasse et le jardin. Le sol carrelé, les rangements intégrés et les larges ouvertures apportent clarté et fonctionnalité. L'escalier, situé dans cet espace, assure une liaison naturelle entre

TAXES LOCALES

Taxe habitation: EUR

NOTES