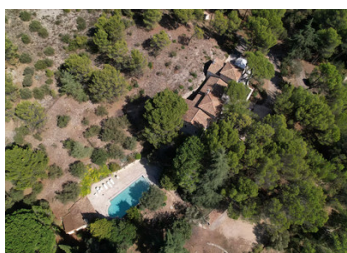
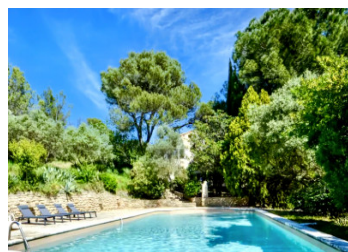
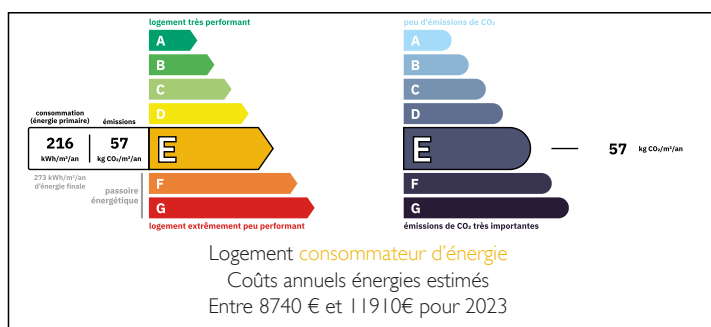


Demeure en Pierre Élegante au Milieu d'une Pinède – Proche du Centre



DPE



INFORMATION

Ville:	Beucaire
Département:	Gard
Ch:	4
SdB:	3
Surface:	340 m ²
Terrain:	15862 m ²

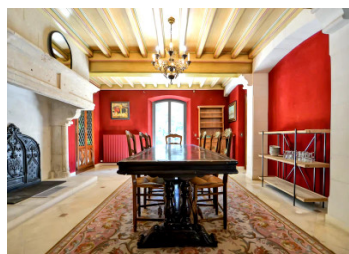
RÉSUMÉ

Perchée sur une colline avec 1,5 hectare de pins, cette remarquable demeure en pierre offre intimité, vues panoramiques et accès à pied au centre-ville de Beaucaire.

Construite en 1975 et récemment rénovée, la maison de 340 m² allie proportions élégantes, lumière abondante et confort moderne tout en conservant son caractère intemporel. Le rez-de-chaussée se compose d'un vaste salon avec cheminée ouvrant sur une terrasse ensoleillée, d'une salle à manger, d'une cuisine entièrement équipée, de deux chambres en suite et d'un bureau ou troisième chambre. À l'étage, une suite parentale paisible avec sdb et un salon polyvalent s'ouvrent sur un balcon dominant la forêt. Le niveau jardin propose plus de 100 m² d'espace modulable avec accès direct à la terrasse, au jardin paysager et à la piscine de 12 x 6 mètres, complétée par un pool house avec bar et...

NB. Les prix cités font référence à des transactions en euros. Les fluctuations des taux de change ne sont pas de la responsabilité de l'agence ou de ceux qui la représentent. L'agence et ses représentants ne sont pas autorisés à faire ou donner des garanties relatives à la propriété. Ces indications ne font pas partie d'une offre ou d'un contrat et ne doivent pas être considérées comme des déclarations ou des représentations de faits, mais comme une représentation générale de la propriété. Toutes les superficies, les mesures ou les distances sont approximatives. Les textes, photographies et plans sont seulement donnés à titre indicatif et ne sont pas nécessairement complets. Leggett n'a pas testé tous les services, équipements ou installations et ne peut donc pas en garantir les spécificités.

Les informations pour les achats hors-plan sont donnés à titre indicatif seulement. La finition de la propriété peut varier. Les acheteurs sont invités à engager un spécialiste pour vérifier les plans et les spécifications énoncées dans leur contrat d'achat avec le promoteur.



DESCRIPTION

Perchée sur une colline dominante, cette remarquable demeure en pierre, signée par un architecte provençal de renom, se niche discrètement au cœur d'une splendide pinède sur un terrain de plus de 1,5 hectare. Une adresse rare et privilégiée, offrant intimité totale, vues panoramiques et cadre naturel préservé, tout en restant à distance de marche du centre-ville.

Construite en 1975 et récemment rénovée avec des menuiseries aluminium haut de gamme, la propriété propose environ 340 m² d'espace de vie raffiné, caractérisé par ses proportions élégantes, sa cohérence architecturale et sa lumière naturelle abondante. Ces améliorations apportent confort moderne et performance, tout en préservant le caractère intemporel de la maison.

Le niveau principal s'ouvre sur un vaste espace de réception, avec un élégant salon doté d'une cheminée donnant sur une terrasse baignée de soleil et offrant une vue dégagée au sud. Une salle à manger avec cheminée et une cuisine entièrement équipée, ouvertes sur la terrasse, assurent une parfaite harmonie entre intérieur et extérieur, idéale pour recevoir en toute intimité ou en grand. Ce niveau comprend également un hall d'entrée avec vestiaire, deux chambres en suite avec rangements généreux et un bureau ou troisième chambre.

À l'étage, une suite parentale avec chambre spacieuse, placards intégrés et salle de bain en suite est complétée par un élégant espace polyvalent pouvant servir de salon intime ou de bureau, ouvrant sur un balcon avec vue apaisante sur la pinède et la campagne environnante.

Le niveau jardin offre plus de 100 m² d'espace modulable,...

TAXES LOCALES

Taxe habitation: EUR

NOTES