

Maison de 6 chambres du XIXe/XXe siècle, dans une petite ville de marché proches des commerces et des écoles

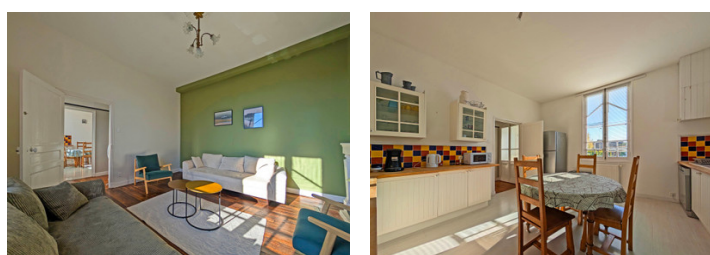
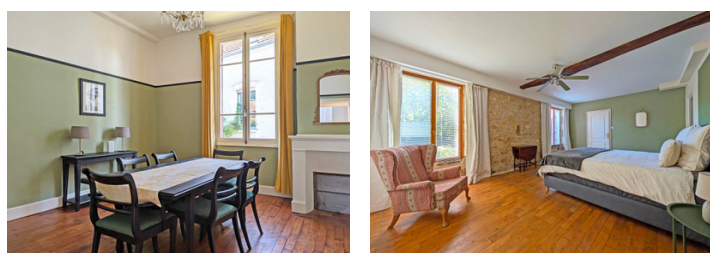


INFORMATION

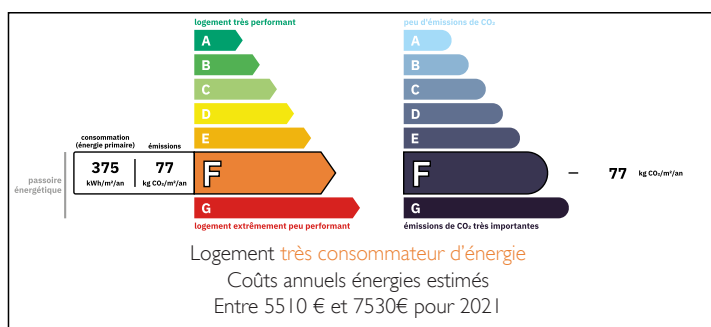
Ville:	Excideuil
Département:	Dordogne
Ch:	6
SdB:	5
Surface:	171 m ²
Terrain:	593 m ²

RÉSUMÉ

Une maison de 6 chambres joliment restaurée, avec une cuisine à chaque étage, ce qui permet d'utiliser le rez-de-chaussée comme appartement indépendant d'une chambre si vous le souhaitez. La propriété dispose d'un jardin discret et d'un balcon. Elle est située à la lisière d'une petite ville historique, à proximité de sentiers de randonnée, de commerces et d'écoles.

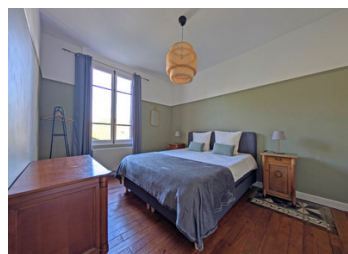
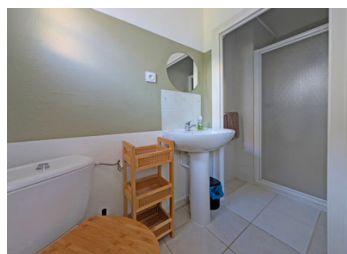


DPE



NB. Les prix cités font référence à des transactions en euros. Les fluctuations des taux de change ne sont pas de la responsabilité de l'agence ou de ceux qui la représentent. L'agence et ses représentants ne sont pas autorisés à faire ou donner des garanties relatives à la propriété. Ces indications ne font pas partie d'une offre ou d'un contrat et ne doivent pas être considérées comme des déclarations ou des représentations de faits, mais comme une représentation générale de la propriété. Toutes les superficies, les mesures ou les distances sont approximatives. Les textes, photographies et plans sont seulement donnés à titre indicatif et ne sont pas nécessairement complets. Leggett n'a pas testé tous les services, équipements ou installations et ne peut donc pas en garantir les spécificités.

Les informations pour les achats hors-plan sont donnés à titre indicatif seulement. La finition de la propriété peut varier. Les acheteurs sont invités à engager un spécialiste pour vérifier les plans et les spécifications énoncées dans leur contrat d'achat avec le promoteur.



DESCRIPTION

Rez-de-chaussée

Cuisine (avec cheminée et poêle à bois) 25 m²

Salon 25 m²

Cellier 2 m²

1^{ère} chambre 23 m²

Salle de bains avec baignoire, WC et lavabo 7 m²

Buanderie et chaufferie 11,5 m²

Atelier (ancien garage) 55 m²

1^{er} étage (presque toutes les chambres de cet étage disposent d'au moins une petite salle d'eau avec douche, lavabo et WC d'une superficie moyenne de 3 m², sauf indication contraire)

2^{ème} cuisine 15 m²

Salle à manger 16 m²

2^{ème} salon 17 m²

2^{ème} chambre 12 m² (avec salle d'eau)

3^{ème} chambre 12 m² (avec salle d'eau)

4^{ème} chambre 14 m² (avec salle d'eau)

5^{ème} chambre 14 m²

6^{ème} chambre 14 m² (avec salle d'eau)

Balcon à chaque extrémité de cet étage avec des marches menant à la ruelle ou au jardin arrière

Les informations sur les risques auxquels ce bien est exposé sont disponibles sur le site Géorisques : <https://www.georisques.gouv.fr>

TAXES LOCALES

Taxe habitation: EUR

NOTES