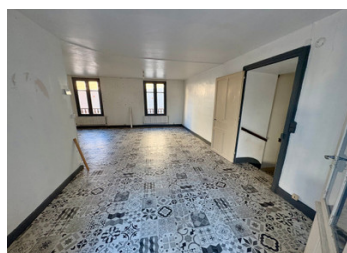


Une grande propriété commerciale dans le centre de Nontron avec un appartement de 4 chambres.



## INFORMATION

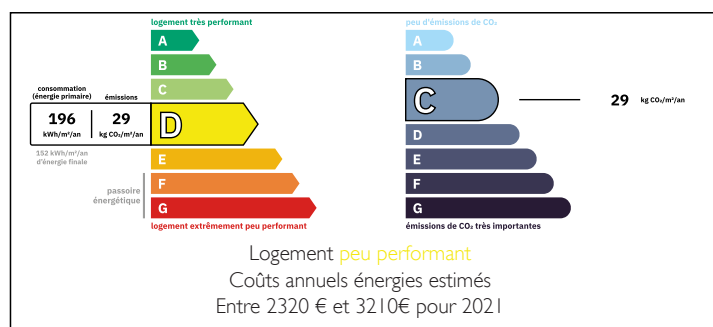
Ville:	Nontron
Département:	Dordogne
Ch:	4
SdB:	2
Surface:	380 m <sup>2</sup>
Terrain:	253 m <sup>2</sup>



## RÉSUMÉ

Une très grande propriété commerciale située au centre de Nontron. Une boutique au rez-de-chaussée avec un appartement de 4 chambres au premier étage. Un grand grenier idéal pour être rénové. Une petite cour au rez-de-chaussée et une grande véranda au premier étage.

## DPE



NB. Les prix cités font référence à des transactions en euros. Les fluctuations des taux de change ne sont pas de la responsabilité de l'agence ou de ceux qui la représentent. L'agence et ses représentants ne sont pas autorisés à faire ou donner des garanties relatives à la propriété. Ces indications ne font pas partie d'une offre ou d'un contrat et ne doivent pas être considérées comme des déclarations ou des représentations de faits, mais comme une représentation générale de la propriété. Toutes les superficies, les mesures ou les distances sont approximatives. Les textes, photographies et plans sont seulement donnés à titre indicatif et ne sont pas nécessairement complets. Leggett n'a pas testé tous les services, équipements ou installations et ne peut donc pas en garantir les spécificités.

Les informations pour les achats hors-plan sont donnés à titre indicatif seulement. La finition de la propriété peut varier. Les acheteurs sont invités à engager un spécialiste pour vérifier les plans et les spécifications énoncées dans leur contrat d'achat avec le promoteur.



## DESCRIPTION

Le bâtiment est situé dans une rue latérale à la rue principale qui traverse le centre de Nontron. À l'avant du bâtiment, une grande porte de garage mène directement au garage pouvant accueillir 2 à 3 voitures. Une porte d'entrée donne accès à un couloir menant à l'appartement et une porte principale séparée mène à la boutique.

Au rez-de-chaussée, vous trouverez le magasin avec une arrière-boutique et une cave. Au premier étage, il y a 4 chambres de bonnes proportions. La taille moyenne des pièces est de 13 m<sup>2</sup>. Une grande véranda, une salle de bains et des toilettes.

Au deuxième étage, vous trouverez un grand grenier avec des fenêtres. Une opportunité idéale pour rénover et créer d'autres appartements ou espaces de vie.

-----

Les informations sur les risques auxquels ce bien est exposé sont disponibles sur le site Géorisques : <https://www.georisques.gouv.fr>

## TAXES LOCALES

Taxe habitation: EUR

## NOTES