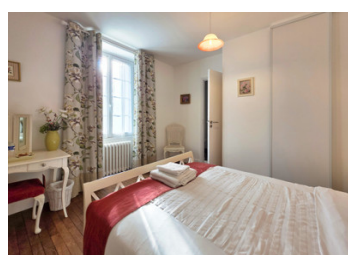


Maison de maître Chambre d'hôtes, possibilité de table d'hôtes comprenant 7 chambres et 6 salles d'eau



INFORMATION

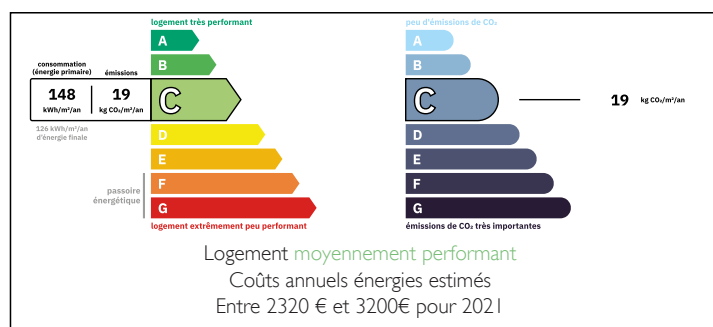
Ville:	Exideuil-sur-Vienne
Département:	Charente
Ch:	7
SdB:	6
Surface:	233 m2
Terrain:	0 m2



RÉSUMÉ

Belle maison élégante utilisée comme chambre d'hôtes avec partie privée pour les propriétaires, vendue meublée. À 4 km de Chabanais et 45 km de l'aéroport de Limoges. Possibilité de table d'hôtes.

DPE



NB. Les prix cités font référence à des transactions en euros. Les fluctuations des taux de change ne sont pas de la responsabilité de l'agence ou de ceux qui la représentent. L'agence et ses représentants ne sont pas autorisés à faire ou donner des garanties relatives à la propriété. Ces indications ne font pas partie d'une offre ou d'un contrat et ne doivent pas être considérées comme des déclarations ou des représentations de faits, mais comme une représentation générale de la propriété. Toutes les superficies, les mesures ou les distances sont approximatives. Les textes, photographies et plans sont seulement donnés à titre indicatif et ne sont pas nécessairement complets. Leggett n'a pas testé tous les services, équipements ou installations et ne peut donc pas en garantir les spécificités.

Les informations pour les achats hors-plan sont donnés à titre indicatif seulement. La finition de la propriété peut varier. Les acheteurs sont invités à engager un spécialiste pour vérifier les plans et les spécifications énoncées dans leur contrat d'achat avec le promoteur.



DESCRIPTION

La maison fonctionne très bien comme une chambre d'hôtes en raison de son emplacement privilégié dans le village et de la proximité de l'église pour les mariages, des professionnels qui travaillent toute l'année, mais ferait également une magnifique maison familiale.

REZ-DE-CHAUSSÉE

Hall d'entrée

Cuisine équipée (24,5 m²) en chêne et îlot central avec porte menant à la cave

Salle à manger (29,5 m²) avec portes-fenêtres donnant sur le balcon

WC

Séjour avec poêle à bois (28,9 m²)

Buanderie / cuisine arrière (4 m²)

PREMIER ÉTAGE

Chambre 1 (24 m²) avec salle d'eau (3,5 m²)

Chambre 2 (13,67 m²) avec salle d'eau (4,33 m²)

Chambre 3 (11,7 m²) avec salle d'eau (7,03 m²)

Chambre 4 (11,93 m²) avec salle d'eau (3 m²)

Chambre 5 (13,10 m²) avec salle d'eau (3,8 m²)

DEUXIÈME ÉTAGE (propriétaires)

Chambre 6 (11,4 m²)

Salle de bains avec baignoire, douche, lavabo et WC

Chambre 7 (27,8 m²) une superbe chambre parentale avec poutres apparentes

La maison est à quelques pas de la rivière Vienne où vous pourrez faire du canoë ou des pique-niques dans le parc. Dans le village, les commodités comprennent un bar, restaurants, un magasin, une pharmacie, une boulangerie, une école et un médecin.

* Tout-à-l'égout

Les informations sur les risques auxquels ce bien est exposé sont disponibles sur le site Géorisques : <https://www.georisques.gouv.fr>

TAXES LOCALES

Taxe foncière: 1282 EUR

Taxe habitation: EUR

NOTES