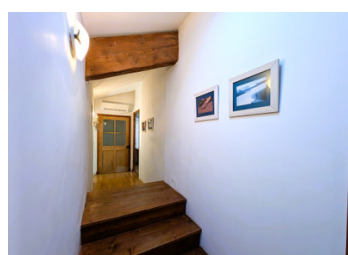
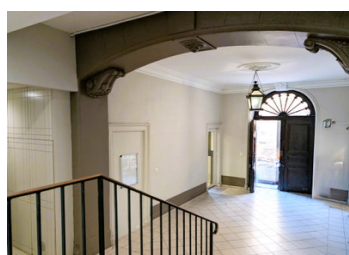


Avignon Intra-muros quartier Joseph Vernet, appartement lumineux T3 en duplex dernier étage avec un parking



INFORMATION

Ville:	Avignon
Département:	Vaucluse
Ch:	3
SdB:	1
Surface:	86 m ²
Terrain:	0 m ²

RÉSUMÉ

Situé dans un quartier très prisé, à proximité immédiate des restaurants, des commerces et de la gare, ce bel appartement en duplex de 86 m² réunit tous les atouts pour offrir un cadre de vie idéal.

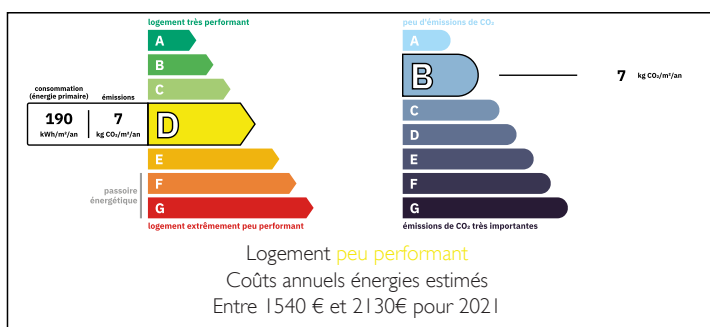
Il se compose d'une pièce de vie lumineuse ouverte sur une cuisine équipée.

A l'étage, vous trouverez deux chambres spacieuses avec rangements, un bureau ainsi qu'une salle de bain/douche.

Cet appartement séduit par son charme, sa belle luminosité et son confort.

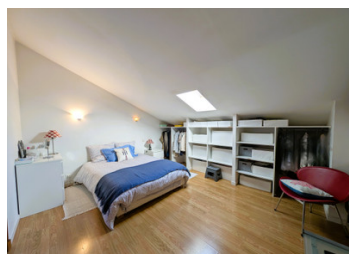
Un atout rare : une place de parking au pied de l'immeuble complète ce bien d'exception.

DPE



NB. Les prix cités font référence à des transactions en euros. Les fluctuations des taux de change ne sont pas de la responsabilité de l'agence ou de ceux qui la représentent. L'agence et ses représentants ne sont pas autorisés à faire ou donner des garanties relatives à la propriété. Ces indications ne font pas partie d'une offre ou d'un contrat et ne doivent pas être considérées comme des déclarations ou des représentations de faits, mais comme une représentation générale de la propriété. Toutes les superficies, les mesures ou les distances sont approximatives. Les textes, photographies et plans sont seulement donnés à titre indicatif et ne sont pas nécessairement complets. Leggett n'a pas testé tous les services, équipements ou installations et ne peut donc pas en garantir les spécificités.

Les informations pour les achats hors-plan sont donnés à titre indicatif seulement. La finition de la propriété peut varier. Les acheteurs sont invités à engager un spécialiste pour vérifier les plans et les spécifications énoncées dans leur contrat d'achat avec le promoteur.



DESCRIPTION

Taxe foncière | 847 €

Charges de copropriété | 65 € par mois

Copropriété de 2 lots

Charges annuelles prévisionnelles : 1976€

Les informations sur les risques auxquels ce bien est exposé sont disponibles sur le site Géorisques : <https://www.georisques.gouv.fr>

TAXES LOCALES

Taxe foncière: 1847 EUR

Taxe habitation: EUR

NOTES