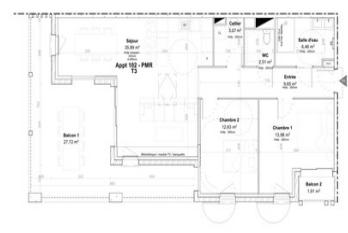


Appartement T3 d'exception à Bidart, face à la plage



INFORMATION

Ville:	Bidart
Département:	Pyrénées-Atlantiques
Ch:	2
SdB:	1
Surface:	84 m ²
Terrain:	0 m ²

RÉSUMÉ

Nichée entre océan et nature, le Domaine de l'Aura offre un cadre d'exception à Bidart. Ce programme exclusif de seulement huit appartements haut de gamme bénéficie d'une situation rare en bord de mer, avec vue sur la plage d'Uhabia. Idéalement situé entre Biarritz et Saint-Jean-de-Luz, il allie intimité, luxe raffiné et panoramas à couper le souffle sur l'horizon.

DPE

DPE non requis.

NB. Les prix cités font référence à des transactions en euros. Les fluctuations des taux de change ne sont pas de la responsabilité de l'agence ou de ceux qui la représentent. L'agence et ses représentants ne sont pas autorisés à faire ou donner des garanties relatives à la propriété. Ces indications ne font pas partie d'une offre ou d'un contrat et ne doivent pas être considérées comme des déclarations ou des représentations de faits, mais comme une représentation générale de la propriété. Toutes les superficies, les mesures ou les distances sont approximatives. Les textes, photographies et plans sont seulement donnés à titre indicatif et ne sont pas nécessairement complets. Leggett n'a pas testé tous les services, équipements ou installations et ne peut donc pas en garantir les spécificités.

Les informations pour les achats hors-plan sont donnés à titre indicatif seulement. La finition de la propriété peut varier. Les acheteurs sont invités à engager un spécialiste pour vérifier les plans et les spécifications énoncées dans leur contrat d'achat avec le promoteur.

DESCRIPTION

Demiers appartements disponibles – T3 & T4 au Domaine de l'Aura

Découvrez les derniers appartements T3 et T4, d'une superficie comprise entre 64 et 132 m², chacun bénéficiant d'un jardin, d'une terrasse ou d'un balcon – idéal pour profiter de la douceur du climat basque. Répartis dans deux bâtiments à l'architecture soignée, le bâtiment A propose deux places de stationnement ou trois garages fermés par appartement, tandis que le bâtiment C (dont trois sont déjà réservés) dispose de deux places de stationnement et d'une cuisine entièrement équipée.

Appartement A102 – T3 (84,3 m²) :

Séjour / cuisine : 36,2 m²

Chambre 1 : 15 m² | Chambre 2 : 13 m²

Dégagement : 9,1 m² | Salle de bains : 5,5 m² | WC : 1,5 m² | Cellier : 4,1 m²

Balcon 1 : 27,8 m² | Balcon 2 : 1,9 m²

Stationnement : 2 places de parking en sous-sol

Conçus par la décoratrice d'intérieur renommée Margaux Céada, chaque appartement associe des espaces baignés de lumière, des proportions élégantes et des matériaux haut de gamme pour créer des intérieurs chaleureux et intemporels.

Face à la plage préservée de l'Uhabia, le Domaine de l'Aura offre une opportunité rare pour une résidence principale, une résidence secondaire ou un investissement patrimonial de standing.

La livraison est prévue au 2^e trimestre 2027.

Les informations sur les risques auxquels ce bien est exposé sont disponibles sur le site Géorisques : <https://www.georisques.gouv.fr>

TAXES LOCALES

Taxe habitation: EUR

NOTES