

Un cottage simplement divin, en plein sud et d'une terrasse idéale pour profiter de moments conviviaux.

EXCLUSIF



INFORMATION

Ville:	Sourdeval
Département:	Manche
Ch:	2
SdB:	2
Surface:	73 m2
Terrain:	1572 m2

RÉSUMÉ

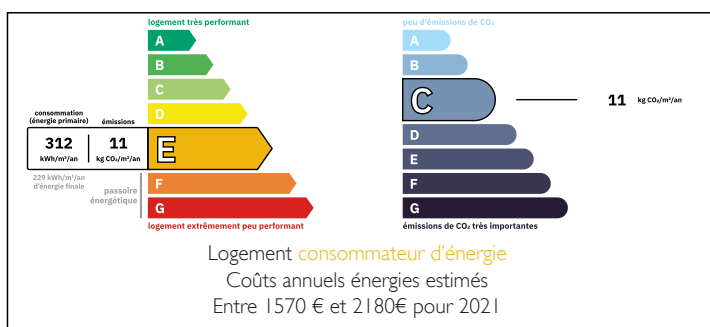
Une propriété à couper le souffle, chaleureuse et pleine de charme, dont vous tomberez immédiatement amoureux. Cette maison de rêve est vendue entièrement meublée, prête à emménager immédiatement.

Idéale pour un couple ou une petite famille, elle est située dans un cadre rural paisible, avec quelques voisins à proximité, mais sans propriétés en vis-à-vis. La propriété bénéficie d'un emplacement privilégié, à proximité de la ville animée de Sourdeval, très appréciée pour ses marchés aux puces réguliers dans le centre-ville, son marché hebdomadaire et tous ses commerces et services.

Sourdeval attire également les visiteurs grâce à ses excellentes boulangeries et ses magasins de qualité, contribuant à un cadre de vie convivial et recherché.

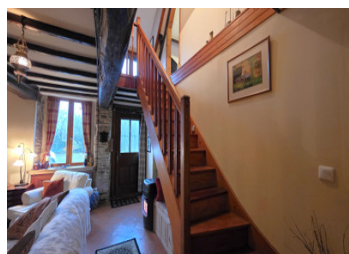
Commodités les plus proches - Fresne Poret 2 km
Sourdeval - 8 km

DPE



NB. Les prix cités font référence à des transactions en euros. Les fluctuations des taux de change ne sont pas de la responsabilité de l'agence ou de ceux qui la représentent. L'agence et ses représentants ne sont pas autorisés à faire ou donner des garanties relatives à la propriété. Ces indications ne font pas partie d'une offre ou d'un contrat et ne doivent pas être considérées comme des déclarations ou des représentations de faits, mais comme une représentation générale de la propriété. Toutes les superficies, les mesures ou les distances sont approximatives. Les textes, photographies et plans sont seulement donnés à titre indicatif et ne sont pas nécessairement complets. Leggett n'a pas testé tous les services, équipements ou installations et ne peut donc pas en garantir les spécificités.

Les informations pour les achats hors-plan sont donnés à titre indicatif seulement. La finition de la propriété peut varier. Les acheteurs sont invités à engager un spécialiste pour vérifier les plans et les spécifications énoncées dans leur contrat d'achat avec le promoteur.



DESCRIPTION

Jolie maison en pierre avec toiture en tuiles, offrant charme et confort.

Au rez-de-chaussée :

Une cuisine/salle à manger lumineuse, un grand salon équipé d'un poêle à bois Godin d'origine, donnant accès à une salle d'eau avec WC.

À l'étage :

Un palier plein de charme surplombant les pelouses, desservant deux belles chambres, dont une avec WC et lavabo. Les deux chambres sont décorées avec goût, mettant en valeur de superbes murs en pierre apparente, ainsi que du linge et des rideaux raffinés.

La maison bénéficie d'un chauffage électrique, complété par le poêle à bois.

Attenant à la maison se trouve un garage en bois et, de l'autre côté, une terrasse couverte, idéale pour les apéritifs d'été. Un petit abri de jardin en bois (environ 2 m²) permet le rangement des outils et du barbecue.

Le jardin pittoresque s'étend jusqu'aux limites de la propriété. La maison est équipée d'une fosse septique.

Située dans un environnement paisible et recherché, la propriété se trouve à courte distance en voiture de nombreux villages et villes historiques, réputés pour leurs restaurants offrant des déjeuners à excellent rapport qualité-prix, notamment Frênes près de Tinchebray et la ville médiévale de Domfront, avec son château emblématique, haut lieu touristique absolument incontournable.

Les informations sur les risques auxquels ce bien est exposé sont disponibles sur le site Géorisques : <https://www.georisques.gouv.fr>

TAXES LOCALES

Taxe foncière: **650 EUR**

Taxe habitation: **EUR**

NOTES