

Apt. triplex 6 pièces 225m , RDC + étage I. 5 chambres 4SdE, 5 wc's.terrasse 5m . Cave et parking.



## INFORMATION

Ville:	Nice
Département:	Alpes-Maritimes
Ch:	5
SdB:	5
Surface:	225 m2
Exterieur:	5 m2

## RÉSUMÉ

NICE - RUE DE FRANCE : À 100 m de la mer, au calme, dans une petite copropriété bien tenue, UN VASTE TRIPLEX 6 PIÈCES TRAVERSANT AVEC TERRASSE ET PARKING.

Beaucoup de charme pour ce triplex au style singulier, esprit industriel.

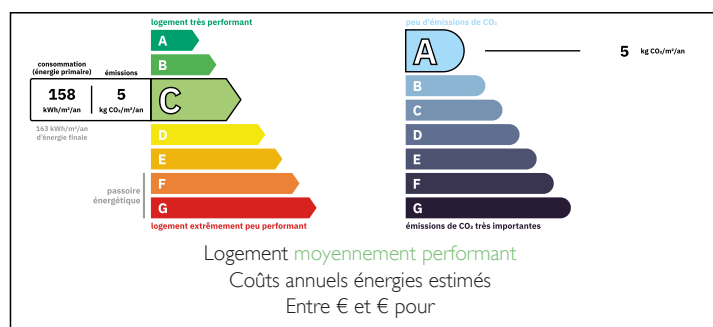
Climatisation et double vitrage.

Exposition : SUD/NORD. Faibles charges.

Une cave et une place de stationnement complètent ce joli bien.

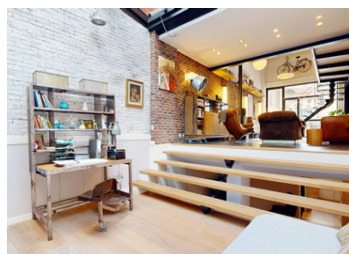
À proximité de tous les commerces et commodités, à deux pas de la station du tramway et à quelques minutes de la Promenade des Anglais et des plages.

## DPE



NB. Les prix cités font référence à des transactions en euros. Les fluctuations des taux de change ne sont pas de la responsabilité de l'agence ou de ceux qui la représentent. L'agence et ses représentants ne sont pas autorisés à faire ou donner des garanties relatives à la propriété. Ces indications ne font pas partie d'une offre ou d'un contrat et ne doivent pas être considérées comme des déclarations ou des représentations de faits, mais comme une représentation générale de la propriété. Toutes les superficies, les mesures ou les distances sont approximatives. Les textes, photographies et plans sont seulement donnés à titre indicatif et ne sont pas nécessairement complets. Leggett n'a pas testé tous les services, équipements ou installations et ne peut donc pas en garantir les spécificités.

Les informations pour les achats hors-plan sont donnés à titre indicatif seulement. La finition de la propriété peut varier. Les acheteurs sont invités à engager un spécialiste pour vérifier les plans et les spécifications énoncées dans leur contrat d'achat avec le promoteur.



## DESCRIPTION

Composé d'une entrée, grand séjour avec une cuisine aménagée et équipée donnant sur terrasse, bibliothèque, bureau et WC indépendant. À l'étage : 2 grandes suites parentales, chacune avec salle d'eau et WC, nombreux rangements et dressing.

En niveau inférieur, un niveau entièrement aménagé, proposant 2 suites supplémentaires avec salles d'eau et WC, une buanderie, dégagements et des rangements sur-mesure.

-----

Les informations sur les risques auxquels ce bien est exposé sont disponibles sur le site Géorisques : <https://www.georisques.gouv.fr>

## TAXES LOCALES

Taxe habitation: EUR

## NOTES