

Maison en pierre avec séjour/cuisine ouvertes, véranda ouest, 2 chambres, 2 salles de bain, combles aménagés

EXCLUSIF



INFORMATION

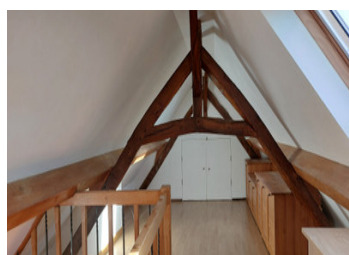
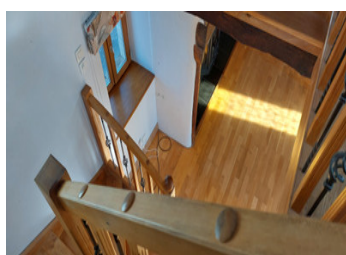
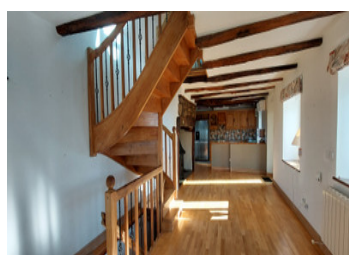
Ville:	Puy-d'Arnac
Département:	Corrèze
Ch:	2
SdB:	2
Surface:	84 m ²
Terrain:	1762 m ²

RÉSUMÉ

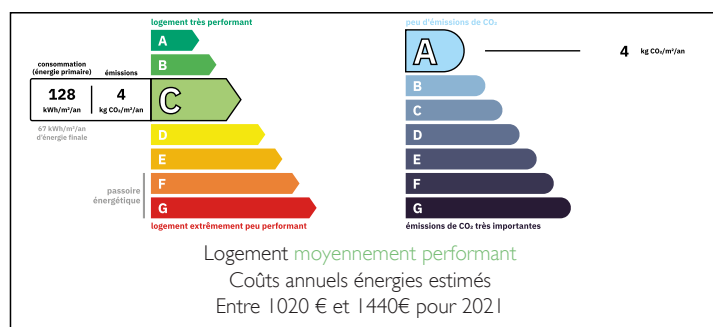
Située sur les hauteurs de la vallée de la Dordogne, cette maison en pierre offre un cadre paisible et une vue remarquable. Lumineuse et de caractère, elle se prête parfaitement à un usage en résidence principale ou secondaire.

L'espace de vie de 36 m² avec véranda bénéficie d'une vue panoramique sur la vallée et est prolongé par une cuisine entièrement équipée. Les combles rénovés de 17 m² offrent un espace polyvalent avec de nombreux rangements.

Au rez-de-chaussée, les deux chambres avec salles de bain donnent directement sur le jardin. Quelques travaux de rafraîchissement sont à prévoir. Environnement calme, jardin d'environ 1 800 m² avec remise de stockage et serre.

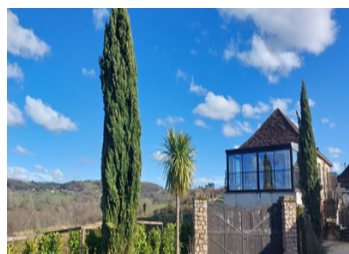


DPE



NB. Les prix cités font référence à des transactions en euros. Les fluctuations des taux de change ne sont pas de la responsabilité de l'agence ou de ceux qui la représentent. L'agence et ses représentants ne sont pas autorisés à faire ou donner des garanties relatives à la propriété. Ces indications ne font pas partie d'une offre ou d'un contrat et ne doivent pas être considérées comme des déclarations ou des représentations de faits, mais comme une représentation générale de la propriété. Toutes les superficies, les mesures ou les distances sont approximatives. Les textes, photographies et plans sont seulement donnés à titre indicatif et ne sont pas nécessairement complets. Leggett n'a pas testé tous les services, équipements ou installations et ne peut donc pas en garantir les spécificités.

Les informations pour les achats hors-plan sont donnés à titre indicatif seulement. La finition de la propriété peut varier. Les acheteurs sont invités à engager un spécialiste pour vérifier les plans et les spécifications énoncées dans leur contrat d'achat avec le promoteur.



DESCRIPTION

Cette maison en pierre bénéficie d'une vue panoramique sur la vallée de la Dordogne. Rénovée à l'intérieur, elle dispose de menuiseries en double vitrage, de la climatisation, de volets roulants électriques et d'une cuisine traditionnelle et ouverte sur le salon avec cheminée cantou. La maison est habitable immédiatement. La façade extérieure ainsi que les chambres nécessitent toutefois un léger rafraîchissement. Le jardin panoramique est agrémenté d'une serre et d'une remise.

L'entrée se fait par un escalier extérieur menant au niveau principal situé au premier étage. Celui-ci s'ouvre sur une cuisine conviviale entièrement équipée et un vaste salon très lumineux de 36 m², prolongé par une véranda de 12 m², idéale pour profiter de la vue tout au long de l'année.

Une grande cheminée ancienne de type cantou, située à proximité de la cuisine, apporte une atmosphère chaleureuse et authentique. Depuis cet espace de vie, la vue sur la vallée de la Dordogne est particulièrement agréable.

Un escalier étroit mène au rez-de-chaussée où se trouvent deux chambres, chacune disposant de sa salle de bains avec douche et WC. Les chambres bénéficient d'un accès direct au jardin, offrant indépendance et fraîcheur durant la période estivale. À l'extérieur, le jardin en terrasses, avec abri de jardin, remise et serre, s'ouvre sur un panorama dégagé sur la vallée de la Dordogne. Un espace idéal pour le jardinage ou la détente en pleine nature.

TAXES LOCALES

Taxe habitation: EUR

NOTES

Surfaces approximatives

Rez-de-chaussée

- Chambre 1 : 13 m² avec armoire encastrée
- Salle d'eau – WC : 6 m² avec armoire encastrée
- ...