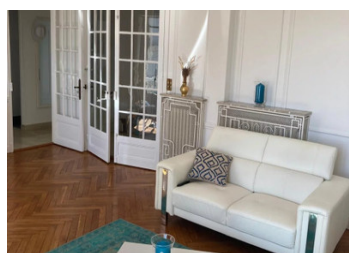
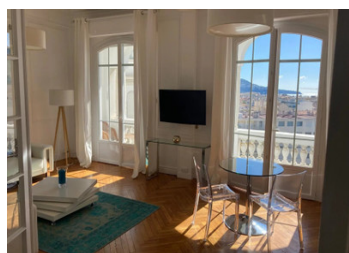


Élégant 2P de 75 m de caractère avec balcon, situé dans l'ancienne annexe du Château des Baumettes à Nice



INFORMATION

Ville:	Nice
Département:	Alpes-Maritimes
Ch:	I
SdB:	I
Surface:	75 m ²
Exterieur:	5 m ²

RÉSUMÉ

Situé dans l'ancienne annexe du Château des Baumettes, édifié au début du XX^e siècle, ce somptueux appartement 2 pièces de 74,76 m² offre un cadre de vie unique, empreint d'histoire et d'élégance.

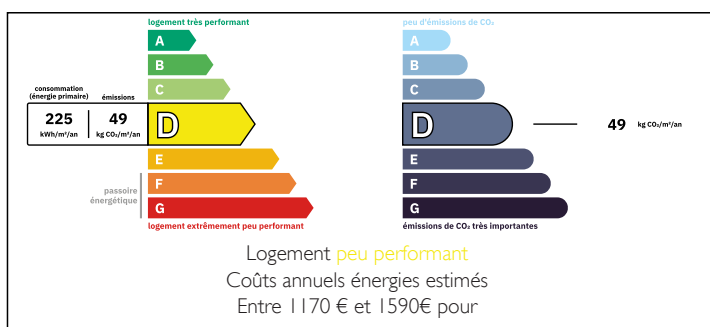
Dès l'entrée, les volumes généreux et la luminosité exceptionnelle séduisent immédiatement.

Le vaste séjour de près de 29 m² se distingue par son parquet en chevrons, ses moulures d'époque, sa belle hauteur sous plafond et ses larges baies vitrées donnant accès à un balcon de 5,53 m², offrant une vue dégagée et apaisante.

La chambre, spacieuse et raffinée, invite au repos dans une atmosphère feutrée. La cuisine indépendante, entièrement équipée, apporte une touche contemporaine parfaitement intégrée à l'esprit du lieu.

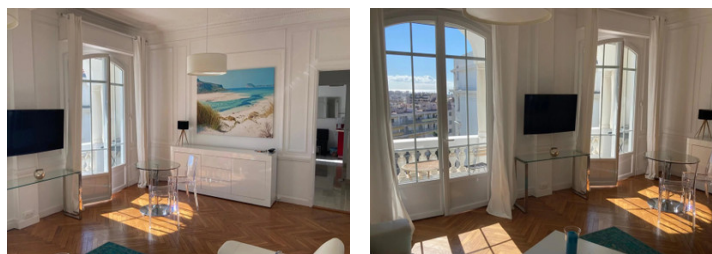
Dans un environnement calme et verdoyant, à

DPE



NB. Les prix cités font référence à des transactions en euros. Les fluctuations des taux de change ne sont pas de la responsabilité de l'agence ou de ceux qui la représentent. L'agence et ses représentants ne sont pas autorisés à faire ou donner des garanties relatives à la propriété. Ces indications ne font pas partie d'une offre ou d'un contrat et ne doivent pas être considérées comme des déclarations ou des représentations de faits, mais comme une représentation générale de la propriété. Toutes les superficies, les mesures ou les distances sont approximatives. Les textes, photographies et plans sont seulement donnés à titre indicatif et ne sont pas nécessairement complets. Leggett n'a pas testé tous les services, équipements ou installations et ne peut donc pas en garantir les spécificités.

Les informations pour les achats hors-plan sont donnés à titre indicatif seulement. La finition de la propriété peut varier. Les acheteurs sont invités à engager un spécialiste pour vérifier les plans et les spécifications énoncées dans leur contrat d'achat avec le promoteur.



TAXES LOCALES

Taxe foncière: 1200 EUR

Taxe habitation: EUR

NOTES

DESCRIPTION

Aperçu

Ce bien d'exception prend place dans un édifice historique emblématique du quartier des Baumettes, ancienne annexe du prestigieux Château éponyme.

L'élégance de l'architecture d'époque y rencontre un confort moderne soigneusement pensé, créant une atmosphère unique et intemporelle.

La luminosité naturelle et la vue dégagée renforcent le caractère serein et raffiné de l'appartement.

Configuration

D'une surface de 74,76 m², l'appartement se compose d'un vaste séjour de 28,58 m² sublimé par un parquet en chevrons, des moulures et une belle hauteur sous plafond. Les grandes ouvertures donnent accès à un balcon de 5,53 m², véritable prolongement de la pièce de vie.

La chambre, spacieuse et élégante, offre un confort optimal. La cuisine indépendante, entièrement équipée, allie fonctionnalité et modernité. Une salle d'eau complète l'ensemble.

L'appartement est vendu meublé et bénéficie d'un ascenseur, d'un chauffage individuel et d'une eau chaude individuelle.

Quartier

Le quartier des Baumettes est l'un des secteurs les plus recherchés de Nice pour son cadre résidentiel, verdoyant et paisible. À seulement 6 minutes à pied de la Promenade des Anglais et des plages, il offre un équilibre parfait entre tranquillité et vie urbaine.

Commerces, transports et commodités sont accessibles à pied, faisant de cette adresse un lieu de vie privilégié, aussi bien pour une résidence principale que pour un pied-à-terre de prestige.