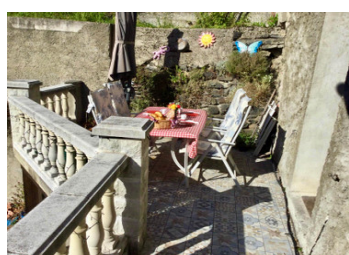


Charmante maison de caractère de quatre chambres dans un village de montagne de l'Aude

EXCLUSIF



INFORMATION

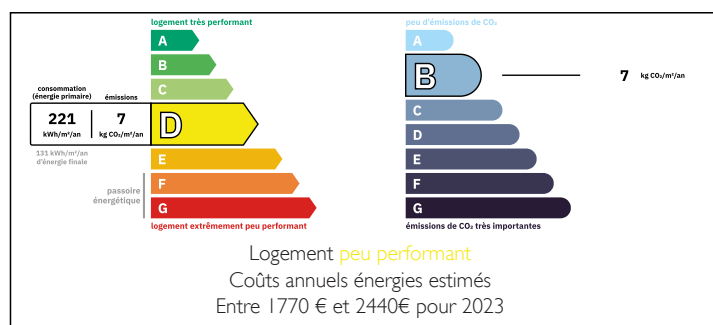
Ville:	Montfort-sur-Boulzane
Département:	Aude
Ch:	4
SdB:	3
Surface:	160 m ²
Terrain:	13 m ²

RÉSUMÉ

Une charmante maison de village de caractère comprenant quatre chambres doubles, une spacieuse cuisine/salon/salle à manger moderne et ouverte, une cheminée à alcôve avec poêle à bois, donnant sur une terrasse pour les repas en plein air avec vue panoramique sur le village et les contreforts des Pyrénées.

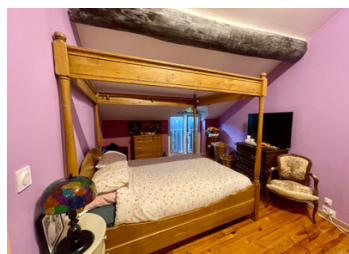
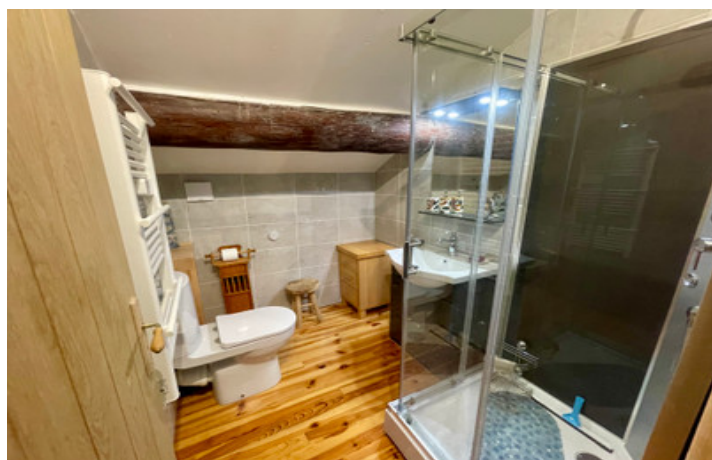
Parfaite comme maison familiale ou comme résidence de vacances pratique à verrouiller, idéale pour profiter des stations de ski locales et des randonnées en montagne et pour explorer les nombreux vignobles renommés.

DPE



NB. Les prix cités font référence à des transactions en euros. Les fluctuations des taux de change ne sont pas de la responsabilité de l'agence ou de ceux qui la représentent. L'agence et ses représentants ne sont pas autorisés à faire ou donner des garanties relatives à la propriété. Ces indications ne font pas partie d'une offre ou d'un contrat et ne doivent pas être considérées comme des déclarations ou des représentations de faits, mais comme une représentation générale de la propriété. Toutes les superficies, les mesures ou les distances sont approximatives. Les textes, photographies et plans sont seulement donnés à titre indicatif et ne sont pas nécessairement complets. Leggett n'a pas testé tous les services, équipements ou installations et ne peut donc pas en garantir les spécificités.

Les informations pour les achats hors-plan sont donnés à titre indicatif seulement. La finition de la propriété peut varier. Les acheteurs sont invités à engager un spécialiste pour vérifier les plans et les spécifications énoncées dans leur contrat d'achat avec le promoteur.



DESCRIPTION

Cette propriété bénéficie de l'une des plus belles vues en hauteur sur le charmant village de Montfort-sur-Boulzane. Orientée plein sud, la terrasse permet de déjeuner en plein air tout en admirant les superbes panoramas des contreforts des Pyrénées, splendides en toutes saisons. La maison est située sur une petite place, partagée avec seulement deux autres propriétés.

La maison offre beaucoup d'espace pour une famille ou un groupe en vacances, comprenant quatre chambres doubles confortables, une cuisine/salon/salle à manger moderne et ouverte, agrémentée de caractéristiques de caractère originales telles que la grande cheminée à alcôve avec poêle à bois et four à pain.

Elle dispose de deux salles de bains attrayantes récemment modernisées, d'un grand palier pouvant servir de second salon ou d'espace tranquille, ainsi que d'un immense espace au rez-de-chaussée, à l'origine l'écurie, pratique pour le rangement du matériel de ski et comme atelier, comprenant des toilettes, un espace buanderie et un local utilitaire.

La maison peut être vendue avec tous les appareils électroménagers et entièrement meublée.

Montfort-sur-Boulzane est un village charmant et paisible, régulièrement desservi par des commerçants ambulants tels qu'une boulangerie et une épicerie, ainsi qu'un coiffeur itinérant. Le restaurant et café local, situé à cinq minutes à pied de la maison, ouvrira également une boutique de village proposant du pain frais et des légumes. Pour ceux qui souhaitent s'intégrer à la vie du village et rencontrer sa population internationale, Montfort-sur-Boulzane organise également des événements tels que sa fête de trois jours et le festival de...

TAXES LOCALES

Taxe foncière: **815 EUR**

Taxe habitation: **EUR**

NOTES