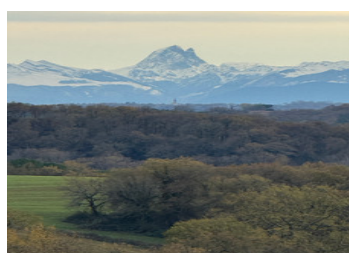


Maison en pierre rénovée avec vue sur les Pyrénées, terrasse et garage dans les Landes, sud-ouest de la France



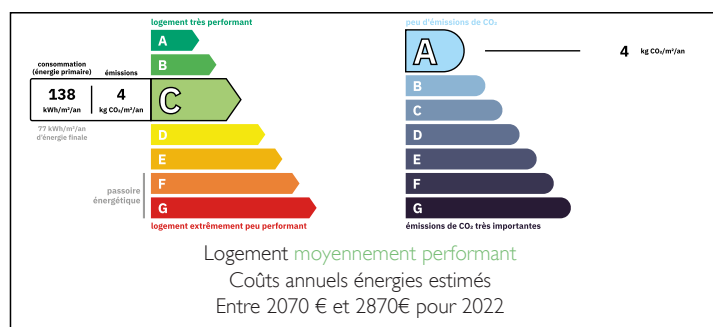
INFORMATION

Ville:	Castelnau-Tursan
Département:	Landes
Ch:	3
SdB:	2
Surface:	223 m ²
Terrain:	1580 m ²

RÉSUMÉ

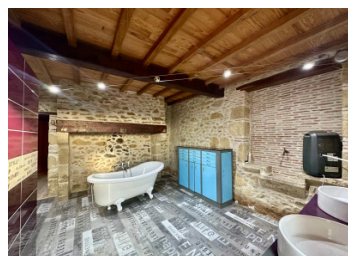
Située au cœur du village de Castelnau-Tursan (40320), à proximité immédiate de l'église et des arènes, cette superbe maison en pierre dans le Sud-Ouest de la France offre de beaux volumes, un excellent confort moderne et une vue dégagée sur les Pyrénées. Elle conviendra parfaitement comme résidence principale, secondaire ou projet de relocation.

DPE



NB. Les prix cités font référence à des transactions en euros. Les fluctuations des taux de change ne sont pas de la responsabilité de l'agence ou de ceux qui la représentent. L'agence et ses représentants ne sont pas autorisés à faire ou donner des garanties relatives à la propriété. Ces indications ne font pas partie d'une offre ou d'un contrat et ne doivent pas être considérées comme des déclarations ou des représentations de faits, mais comme une représentation générale de la propriété. Toutes les superficies, les mesures ou les distances sont approximatives. Les textes, photographies et plans sont seulement donnés à titre indicatif et ne sont pas nécessairement complets. Leggett n'a pas testé tous les services, équipements ou installations et ne peut donc pas en garantir les spécificités.

Les informations pour les achats hors-plan sont donnés à titre indicatif seulement. La finition de la propriété peut varier. Les acheteurs sont invités à engager un spécialiste pour vérifier les plans et les spécifications énoncées dans leur contrat d'achat avec le promoteur.



DESCRIPTION

Cette charmante propriété en pierre a bénéficié de nombreuses améliorations récentes, dont le chauffage au sol, la climatisation réversible et le double vitrage.

La cuisine équipée de 29m² s'ouvre sur une grande terrasse avec vue sur la campagne et les montagnes. Elle mène à un vaste séjour / salle à manger de 64m², agrémenté d'un poêle à bois.

Au rez-de-chaussée, une chambre de 15,5m² et une élégante salle de bains de 16m² avec baignoire, douche italienne, double vasque et meuble vasque. L'entrée de 10,5m² comprend un WC et un espace vestiaire.

À l'étage, un palier / salon de 26,5m² offre une belle vue sur les Pyrénées et dessert deux chambres de 23,5m² et 19,5m², avec de beaux parquets. Une salle d'eau de 15m² ainsi qu'un bureau ou dressing sous combles complètent cet étage.

À l'extérieur, la propriété dispose d'un garage de 40m², d'une grande terrasse, et d'un jardin principalement engazonné avec quelques arbres, offrant calme et intimité

TAXES LOCALES

Taxe foncière: **785 EUR**

Taxe habitation: **EUR**

NOTES

ENVIRONNEMENT, TRANSPORTS & SERVICES

Région viticole du Tursan et patrimoine gascon
Pyrénées à proximité, plages atlantiques à environ 1h30

Aéroports : Pau, Tarbes-Lourdes, Biarritz, Bordeaux

Gares : Mont-de-Marsan, Orthez, Pau

Commerces, services médicaux et établissements scolaires à proximité

Les informations sur les risques auxquels ce bien est exposé sont disponibles sur le site Géorisques : <https://www.georisques.gouv.fr>