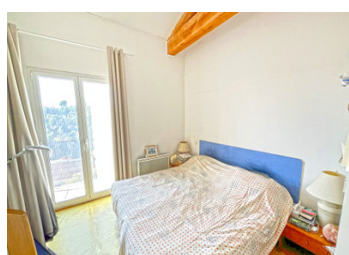
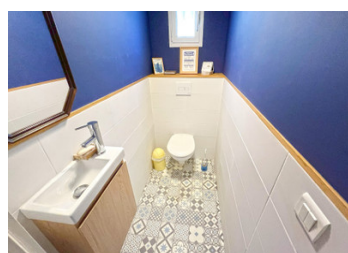


Villa 5 pièces 122m sur terrain 490m . 4 chambres, 1 SdE, 2 wc's. Grande cave et vide sanitaire aménageables.



INFORMATION

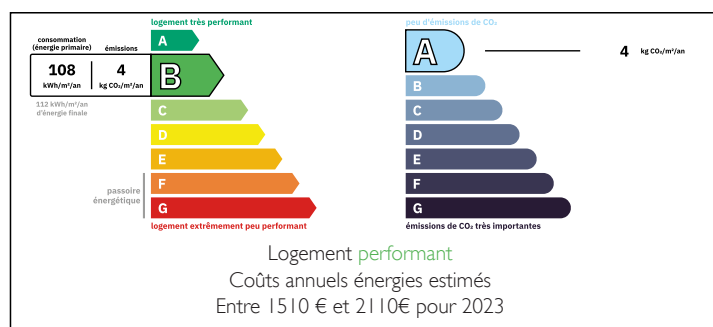
Ville:	Nice
Département:	Alpes-Maritimes
Ch:	4
SdB:	1
Surface:	122 m ²
Terrain:	490 m ²



RÉSUMÉ

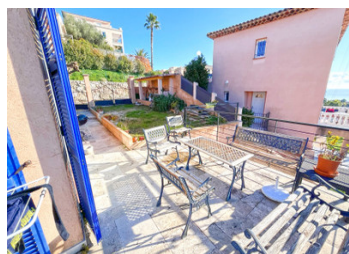
Comiche Bellevue - Maison individuelle 5 pièces - 122 m² - Terrasse - Dans un domaine sécurisé avec piscine, situé dans le quartier préservé de La Comiche Bellevue, à 10 minutes du centre-ville. Maison individuelle de 5 pièces construite en 2005 sur une parcelle de 490 m²e, situé dans le quartier préservé de La Comiche Bellevue, à 10 minutes du centre-ville. Maison individuelle de 5 pièces construite en 2005 sur une parcelle de 490 m²

DPE



NB. Les prix cités font référence à des transactions en euros. Les fluctuations des taux de change ne sont pas de la responsabilité de l'agence ou de ceux qui la représentent. L'agence et ses représentants ne sont pas autorisés à faire ou donner des garanties relatives à la propriété. Ces indications ne font pas partie d'une offre ou d'un contrat et ne doivent pas être considérées comme des déclarations ou des représentations de faits, mais comme une représentation générale de la propriété. Toutes les superficies, les mesures ou les distances sont approximatives. Les textes, photographies et plans sont seulement donnés à titre indicatif et ne sont pas nécessairement complets. Leggett n'a pas testé tous les services, équipements ou installations et ne peut donc pas en garantir les spécificités.

Les informations pour les achats hors-plan sont donnés à titre indicatif seulement. La finition de la propriété peut varier. Les acheteurs sont invités à engager un spécialiste pour vérifier les plans et les spécifications énoncées dans leur contrat d'achat avec le promoteur.



DESCRIPTION

Beau salon / salle à manger de 35 m² s'ouvrant sur une terrasse ensoleillée exposée Sud - Sud-Ouest. Vue dominante sur la mer. Cuisine indépendante (possibilité d'ouverture en cuisine américaine) - 4 chambres - Balcon - Salle d'eau avec WC et second WC indépendant. Beaucoup de charme avec sa charpente apparente et sa cheminée. Huisseries coulissantes double vitrage aluminium. Accessible de plain-pied avec vide sanitaire ouvert pouvant accueillir un couloir de nage. Grand atelier/cave. Parking privatif + parkings visiteurs dans la résidence.

Les informations sur les risques auxquels ce bien est exposé sont disponibles sur le site Géorisques : <https://www.georisques.gouv.fr>

TAXES LOCALES

Taxe habitation: EUR

NOTES