

## Maison de village en pierre entièrement rénovée avec trois terrasses ensoleillées



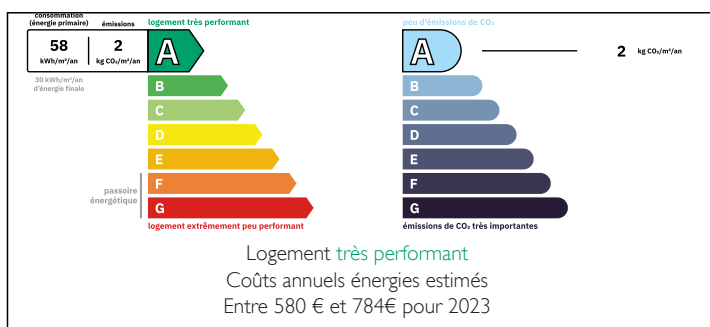
## INFORMATION

Ville:	Joch
Département:	Pyrénées-Orientales
Ch:	2
SdB:	1
Surface:	90 m <sup>2</sup>
Terrain:	200 m <sup>2</sup>

## RÉSUMÉ

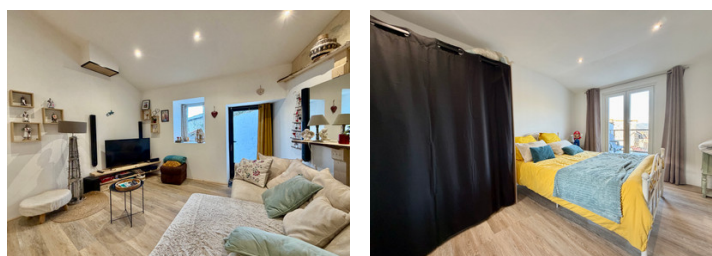
Cette charmante maison de village en pierre a été entièrement rénovée avec soin et offre trois belles terrasses, idéales pour profiter pleinement de la vie intérieure et extérieure.

## DPE



NB. Les prix cités font référence à des transactions en euros. Les fluctuations des taux de change ne sont pas de la responsabilité de l'agence ou de ceux qui la représentent. L'agence et ses représentants ne sont pas autorisés à faire ou donner des garanties relatives à la propriété. Ces indications ne font pas partie d'une offre ou d'un contrat et ne doivent pas être considérées comme des déclarations ou des représentations de faits, mais comme une représentation générale de la propriété. Toutes les superficies, les mesures ou les distances sont approximatives. Les textes, photographies et plans sont seulement donnés à titre indicatif et ne sont pas nécessairement complets. Leggett n'a pas testé tous les services, équipements ou installations et ne peut donc pas en garantir les spécificités.

Les informations pour les achats hors-plan sont donnés à titre indicatif seulement. La finition de la propriété peut varier. Les acheteurs sont invités à engager un spécialiste pour vérifier les plans et les spécifications énoncées dans leur contrat d'achat avec le promoteur.



## DESCRIPTION

L'entrée s'ouvre sur un hall spacieux avec de nombreux rangements, menant à une mezzanine où se trouve la première chambre, lumineuse et agréable. Celle-ci dispose de sa terrasse privée de 9 m<sup>2</sup>, offrant une jolie vue sur les toits du village et vers Vinça. À ce niveau se trouve également une salle d'eau moderne avec WC.

Au niveau principal, la maison propose un espace de vie ouvert comprenant un salon, une salle à manger et une cuisine entièrement équipée. Des portes donnent accès à la grande terrasse principale de 60 m<sup>2</sup>, parfaite pour recevoir, avec un espace jacuzzi. La seconde chambre, située sur ce même niveau, bénéficie d'un dressing ainsi que d'une petite terrasse privée.

Au rez-de-chaussée, une cave spacieuse offre de nombreux espaces de rangement supplémentaires.

Cette maison allie parfaitement le charme de l'ancien et le confort moderne, idéale comme résidence principale, maison de vacances ou investissement locatif. Nichée au cœur du paisible et pittoresque village de Joch, à seulement quelques minutes en voiture de Vinça, dans les Pyrénées-Orientales, cette belle maison en pierre entièrement rénovée offre environ 90 m<sup>2</sup> de surface habitable pleine de caractère — idéale pour ceux qui recherchent un art de vivre détendu dans le Sud de la France.

Le village de Joch est réputé pour son ambiance chaleureuse et conviviale, mêlant habitants locaux et résidents internationaux. Il dispose d'un petit café, d'un restaurant de village, ainsi que de livraisons quotidiennes de pain, contribuant à son charme authentique. Entouré de superbes paysages naturels, le...

## TAXES LOCALES

**Taxe foncière: 534 EUR**

**Taxe habitation: EUR**

## NOTES