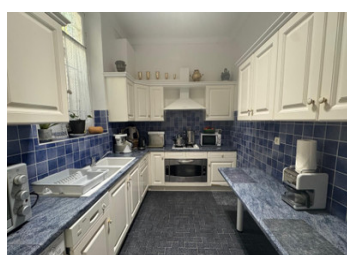
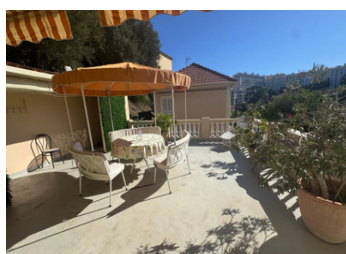


Maison 1920 à rafraichir, 124m terrasse 37m, 5 P, 4 chambres, ISdB, 2 wc's. sous-sol 20m, garage + parking



INFORMATION

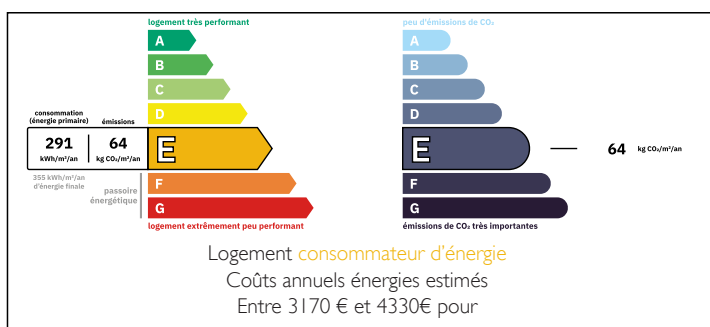
Ville:	Nice
Département:	Alpes-Maritimes
Ch:	4
SdB:	1
Surface:	124 m ²
Terrain:	37 m ²



RÉSUMÉ

Bas Fabron proche mer. Belle maison ancienne (1920), d'une surface de 124m² Carrez, dans un cadre verdoyant, calme et pavillonnaire, tout en étant à proximité des commerces et de la ligne 2 du Tramway. Elle vous séduira par son charme grâce à ses beaux parquets et ses moulures au plafond. Charges : 180€ par semestre pour l'entretien des espaces verts communs et du portail.

DPE



NB. Les prix cités font référence à des transactions en euros. Les fluctuations des taux de change ne sont pas de la responsabilité de l'agence ou de ceux qui la représentent. L'agence et ses représentants ne sont pas autorisés à faire ou donner des garanties relatives à la propriété. Ces indications ne font pas partie d'une offre ou d'un contrat et ne doivent pas être considérées comme des déclarations ou des représentations de faits, mais comme une représentation générale de la propriété. Toutes les superficies, les mesures ou les distances sont approximatives. Les textes, photographies et plans sont seulement donnés à titre indicatif et ne sont pas nécessairement complets. Leggett n'a pas testé tous les services, équipements ou installations et ne peut donc pas en garantir les spécificités.

Les informations pour les achats hors-plan sont donnés à titre indicatif seulement. La finition de la propriété peut varier. Les acheteurs sont invités à engager un spécialiste pour vérifier les plans et les spécifications énoncées dans leur contrat d'achat avec le promoteur.



DESCRIPTION

Elle se compose, au rez-de-chaussée, d'une entrée, d'un séjour, d'une cuisine indépendante, d'un bureau ; à l'étage, trois chambres, une salle de bains, un WC, un balcon et une terrasse de 37m² baignée de soleil.

En demi-sous-sol, accès à un jardin privatif. Le sous-sol de 20m² offre différentes possibilités d'aménagement (atelier, espace de stockage, salle de jeux...), garage et jouissance d'une place de parking. Charges : 180€ par semestre pour l'entretien des espaces verts communs et du portail.

Les informations sur les risques auxquels ce bien est exposé sont disponibles sur le site Géorisques : <https://www.georisques.gouv.fr>

TAXES LOCALES

Taxe habitation: EUR

NOTES