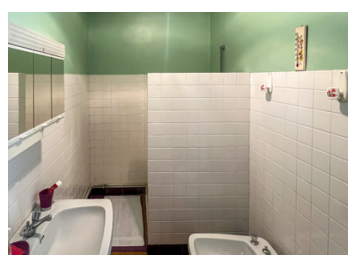
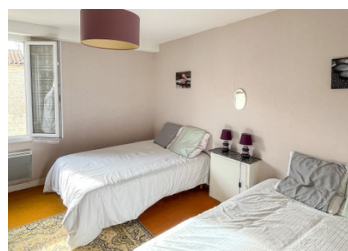


À quelques minutes à pied du centre de Mansle – charmante maison de ville à rafraîchir avec garage et jardin



INFORMATION

Ville:	Mansle
Département:	Charente
Ch:	2
SdB:	1
Surface:	76 m ²
Terrain:	648 m ²



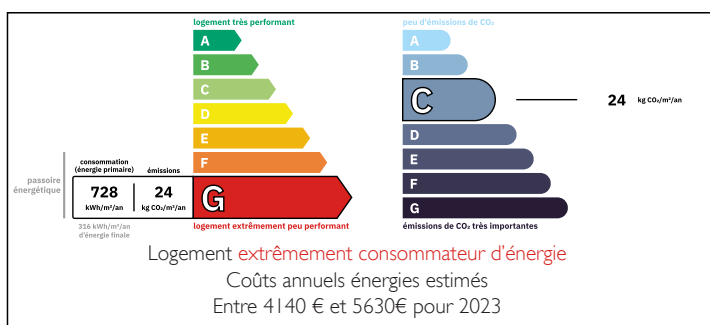
RÉSUMÉ

Située dans une rue calme, à quelques minutes à pied du centre de la charmante ville riveraine de Mansle, avec ses commerces, boulangeries et restaurants, cette maison de deux chambres est habitable immédiatement et bénéficie d'un stationnement hors voirie, d'une grande grange/garage et d'un jardin.

En entrant dans la propriété par la cour/entrée avant, la maison se compose au rez-de-chaussée d'une cuisine/salle à manger, d'un salon séparé, d'un couloir et d'une salle d'eau. À l'étage, un palier dessert deux chambres de bonne taille.

Attenante à la maison se trouve une grande grange/atelier de 54 m², qui pourrait offrir la possibilité d'agrandir considérablement l'espace habitable si nécessaire (sous réserve d'autorisation d'urbanisme). Derrière la grange se trouve le jardin arboré (superficie totale du terrain de 648 m²), ce

DPE



NB. Les prix cités font référence à des transactions en euros. Les fluctuations des taux de change ne sont pas de la responsabilité de l'agence ou de ceux qui la représentent. L'agence et ses représentants ne sont pas autorisés à faire ou donner des garanties relatives à la propriété. Ces indications ne font pas partie d'une offre ou d'un contrat et ne doivent pas être considérées comme des déclarations ou des représentations de faits, mais comme une représentation générale de la propriété. Toutes les superficies, les mesures ou les distances sont approximatives. Les textes, photographies et plans sont seulement donnés à titre indicatif et ne sont pas nécessairement complets. Leggett n'a pas testé tous les services, équipements ou installations et ne peut donc pas en garantir les spécificités.

Les informations pour les achats hors-plan sont donnés à titre indicatif seulement. La finition de la propriété peut varier. Les acheteurs sont invités à engager un spécialiste pour vérifier les plans et les spécifications énoncées dans leur contrat d'achat avec le promoteur.



DESCRIPTION

Située dans une rue calme, à quelques minutes à pied du centre de la charmante ville riveraine de Mansle, avec ses commerces, boulangeries et restaurants, cette maison de deux chambres est habitable immédiatement et bénéficie d'un stationnement hors voirie, d'une grande grange/garage et d'un jardin.

En entrant dans la propriété par la cour, la maison se compose au rez-de-chaussée d'une cuisine/salle à manger, d'un salon séparé, d'un couloir et d'une salle d'eau. À l'étage, un palier dessert deux chambres de bonne taille.

Attenante à la maison se trouve une grande grange/atelier de 54 m², qui pourrait offrir la possibilité d'agrandir considérablement l'espace habitable si nécessaire (sous réserve d'autorisation d'urbanisme). Derrière la grange se trouve le jardin arboré (superficie totale du terrain de 648 m²), ce qui est un véritable atout pour une propriété en ville. Il y a également de petites dépendances dans le jardin arrière, ainsi qu'un grand abri de jardin.

La propriété bénéficie du double vitrage et du tout-à-l'égout.

Surfaces :

Salon : 18 m²
Cuisine : 16 m²
Couloir : 2 m²
Salle d'eau : 6 m²

Premier étage :
Palier : 2 m²
Chambre 1 : 16 m²
Chambre 2 : 16 m²

Grange : 54 m²
Dépendances : 25 m²
Abri de jardin : 27 m²

TAXES LOCALES

Taxe foncière: **702 EUR**

Taxe habitation: **EUR**

NOTES