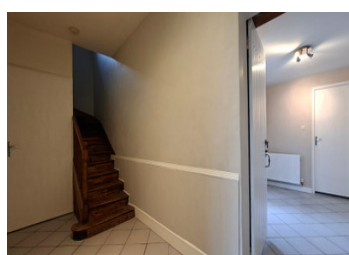


Une maison en pierre renovée et non mitoyenne en limite d'un village populaire avec tout commodités



## INFORMATION

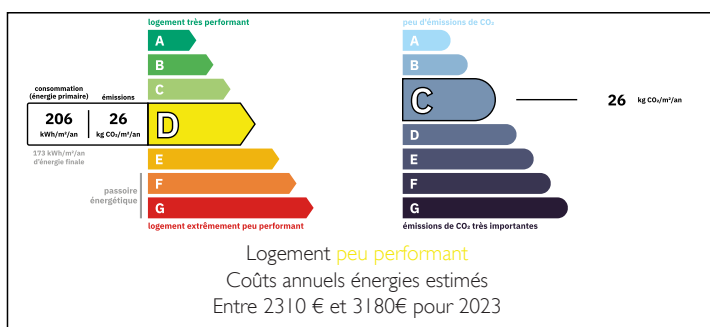
Ville:	Aigre
Département:	Charente
Ch:	3
SdB:	2
Surface:	140 m <sup>2</sup>
Terrain:	1000 m <sup>2</sup>



## RÉSUMÉ

Une maison parfaite pour une famille avec ces 3 chambres et possibilité d'en faire une 4 eme. Toute prêt de tous commodités, les écoles et college. Vraiment, cette maison vous offre tout située au bout d'une impasse. Un access facile pour le centre ville et la campagne. Le terrain est clouré avec ces terraces sur les cotés est et ouest de la maison. Un package complet !!

## DPE



NB. Les prix cités font référence à des transactions en euros. Les fluctuations des taux de change ne sont pas de la responsabilité de l'agence ou de ceux qui la représentent. L'agence et ses représentants ne sont pas autorisés à faire ou donner des garanties relatives à la propriété. Ces indications ne font pas partie d'une offre ou d'un contrat et ne doivent pas être considérées comme des déclarations ou des représentations de faits, mais comme une représentation générale de la propriété. Toutes les superficies, les mesures ou les distances sont approximatives. Les textes, photographies et plans sont seulement donnés à titre indicatif et ne sont pas nécessairement complets. Leggett n'a pas testé tous les services, équipements ou installations et ne peut donc pas en garantir les spécificités.

Les informations pour les achats hors-plan sont donnés à titre indicatif seulement. La finition de la propriété peut varier. Les acheteurs sont invités à engager un spécialiste pour vérifier les plans et les spécifications énoncées dans leur contrat d'achat avec le promoteur.



## TAXES LOCALES

**Taxe foncière:** 1400 EUR

**Taxe habitation:** EUR

## NOTES

## DESCRIPTION

Derrière le portail vous entrez sur le terrain avec un parking privé. Vous avez un accès couvert pour l'Entrée dans la maison 7m<sup>2</sup>, portes donnant sur :

La buanderie 4m<sup>2</sup> ou vous trouvez l'espace pratique et technique

La cuisine aménagée 27m<sup>2</sup> avec porte sur une des terrasses

Une 2eme hall -m<sup>2</sup> qui peut servir de bureau, escalier d'origine

WC avec lave-mains

Salon de 26m<sup>2</sup> avec poêle à bois et une porte donnant sur la 2eme terrasse coté ouest

Etage

Un grand palier de 9m<sup>2</sup> avec plancher en bois d'origine

2 grandes chambres d'environ 14m<sup>2</sup>

Une Salle de Bains familiale avec baignoire, douche séparée, vasque et WC

Une deuxième petit palier menant sur la chambre principale de 16m<sup>2</sup> avec salle d'eau et toilette privé  
Accès au comble aménageable.

Exterieur

Un vieux étable d'environ 22m<sup>2</sup> avec une chappe au sol, une espace parfaite pour atelier. Le terrain passe tout autour de la maison et est clôturé.

Une maison en pierres apparentes rare et prête à habiter, venez vite pour ne pas la rater !!

-----

Les informations sur les risques auxquels ce bien est exposé sont disponibles sur le site Géorisques : <https://www.georisques.gouv.fr>