

Une maison de 3 chambres et un immeuble avec 3 appartements, jardin, cour et grange - Revenu immédiat

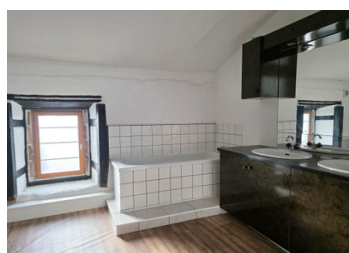


INFORMATION

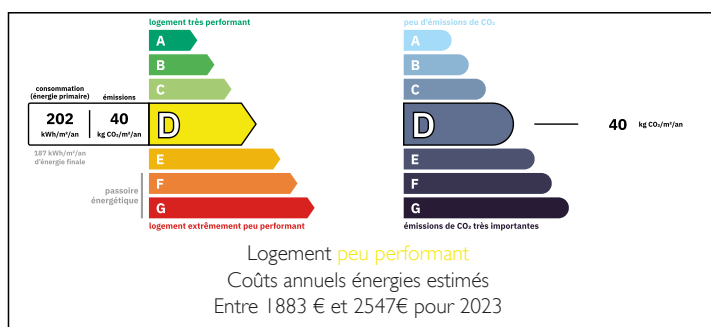
Ville:	Chabonais
Département:	Charente
Ch:	6
SdB:	4
Surface:	370 m ²
Terrain:	1255 m ²

RÉSUMÉ

Situé dans la ville de Chabonais à distance de marche de toutes les commodités. Parking pour 4 voitures, une grange et jardin.



DPE



NB. Les prix cités font référence à des transactions en euros. Les fluctuations des taux de change ne sont pas de la responsabilité de l'agence ou de ceux qui la représentent. L'agence et ses représentants ne sont pas autorisés à faire ou donner des garanties relatives à la propriété. Ces indications ne font pas partie d'une offre ou d'un contrat et ne doivent pas être considérées comme des déclarations ou des représentations de faits, mais comme une représentation générale de la propriété. Toutes les superficies, les mesures ou les distances sont approximatives. Les textes, photographies et plans sont seulement donnés à titre indicatif et ne sont pas nécessairement complets. Leggett n'a pas testé tous les services, équipements ou installations et ne peut donc pas en garantir les spécificités.

Les informations pour les achats hors-plan sont donnés à titre indicatif seulement. La finition de la propriété peut varier. Les acheteurs sont invités à engager un spécialiste pour vérifier les plans et les spécifications énoncées dans leur contrat d'achat avec le promoteur.



DESCRIPTION

La propriété doit être rénovée, d'où son prix !
L'appartement du haut est occupé par un locataire qui y vit depuis plusieurs années, ce qui vous assure un revenu immédiat pendant que vous rénovez le reste de la propriété pour obtenir au total 4 logements locatifs.

Maison d'habitation comprenant au rez-de-chaussée::

Séjour, salle à manger, cuisine

A léstage- 3 chambres, salle de bain (douche et baignoire) avec wc.

Un bien comprenant 3 appartements:

au rez-de-chaussée-cuisine, séjour, 2 chambres, salle d'eau et wc;

étage-séjour, cuisine, 1 chambre, salle d'eau et wc

deuxième étage-cuisine/séjour, 2 chambres, salle d'eau et wc.

Grange.

Terrain attenant et une cour avec parking pour 4 voitures.

Les informations sur les risques auxquels ce bien est exposé sont disponibles sur le site Géorisques : <https://www.georisques.gouv.fr>

TAXES LOCALES

Taxe foncière: **3849 EUR**

Taxe habitation: **EUR**

NOTES