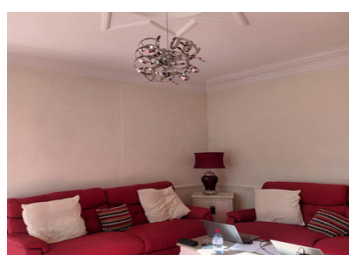
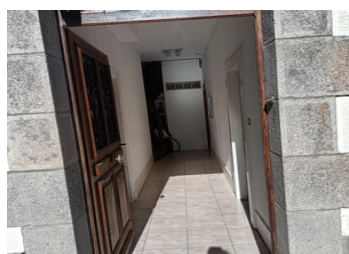


Maison individuelle de campagne, située sur un terrain privé comprenant des dépendances, un garage et un ateli



INFORMATION

Ville:	Janailat
Département:	Creuse
Ch:	7
SdB:	4
Surface:	210 m ²
Terrain:	7000 m ²



DPE

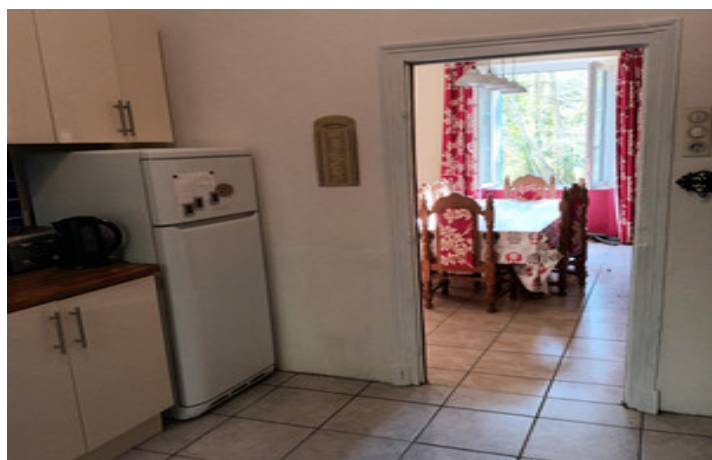
DPE non requis.

RÉSUMÉ

Grande maison individuelle avec un ancien moulin attenant, située sur un terrain privé. Elle comprend de nombreuses dépendances, un garage et un atelier. La propriété bénéficie de double vitrage et a été rénovée avec soin, préservant de nombreux éléments d'origine. Vendue entièrement meublée, elle est prête à emménager : il ne vous reste plus qu'à poser vos valises.

NB. Les prix cités font référence à des transactions en euros. Les fluctuations des taux de change ne sont pas de la responsabilité de l'agence ou de ceux qui la représentent. L'agence et ses représentants ne sont pas autorisés à faire ou donner des garanties relatives à la propriété. Ces indications ne font pas partie d'une offre ou d'un contrat et ne doivent pas être considérées comme des déclarations ou des représentations de faits, mais comme une représentation générale de la propriété. Toutes les superficies, les mesures ou les distances sont approximatives. Les textes, photographies et plans sont seulement donnés à titre indicatif et ne sont pas nécessairement complets. Leggett n'a pas testé tous les services, équipements ou installations et ne peut donc pas en garantir les spécificités.

Les informations pour les achats hors-plan sont donnés à titre indicatif seulement. La finition de la propriété peut varier. Les acheteurs sont invités à engager un spécialiste pour vérifier les plans et les spécifications énoncées dans leur contrat d'achat avec le promoteur.



TAXES LOCALES

Taxe foncière: 1291 EUR

Taxe habitation: EUR

NOTES

DESCRIPTION

Cette magnifique demeure ancienne, avec son moulin à eau attenant et ses 7 chambres, a été rénovée avec soin et un grand souci du détail. Chargée d'histoire, elle bénéficie d'un récit passionnant rédigé par le vendeur, disponible sur demande.

La propriété est située sur un terrain comprenant jardin, terres et forêt.

Rez-de-chaussée : Garage et atelier

Premier étage : Salon, salle à manger, cuisine, couloir, chambre et salle de bains, escalier menant au deuxième étage

Deuxième étage : 4 chambres doubles, 1 salle de bains, escalier menant au deuxième étage

Deuxième étage : 2 chambres doubles, chacune avec sa propre salle de bains

Jardin et dépendances : ancien moulin à eau, maison de 3 étages, grange de 2 étages, écurie de plain-pied, dépendance de 2 étages et deux ruines.

Les informations sur les risques auxquels ce bien est exposé sont disponibles sur le site Géorisques : <https://www.georisques.gouv.fr>