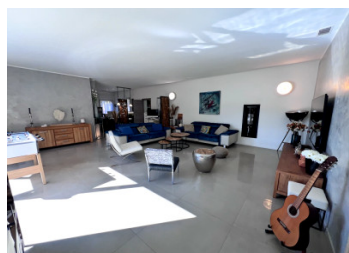
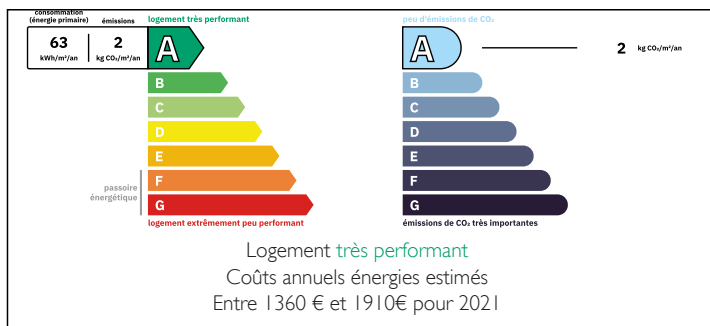


Rare maison de plain pied de 231m sur une parcelle de 2200m , quatre chambres, piscine, garage, beau jardin.



DPE



INFORMATION

Ville:	Solliès-Toucas
Département:	Var
Ch:	4
SdB:	3
Surface:	231 m ²
Terrain:	2200 m ²

RÉSUMÉ

MAISON D'EXCEPTION - SOLLIES TOUCAS

Laissez-vous séduire par cette maison d'exception située à Solliès Toucas, à 20 minutes de Toulon et Hyères.

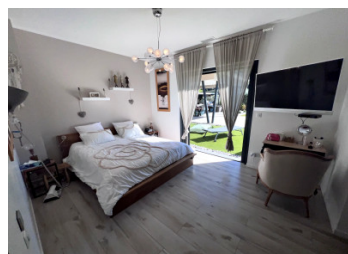
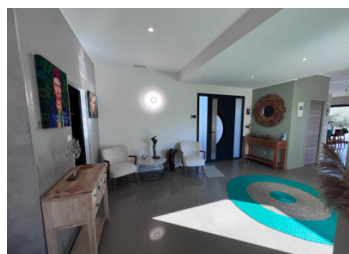
En position dominante, bénéficiant d'une situation exceptionnelle et unique c'est un véritable joyau qui offre une vue dégagée sur l'ensemble de la campagne environnante. Un spectacle permanent qui invite à la sérénité et au rêve. Implantée au cœur d'un terrain de 2 200 m² planté d'oliviers et d'essences méditerranéennes. Cosy et élégante, elle révèle des matériaux d'une grande qualité, choisis avec soin pour créer une atmosphère chaleureuse et raffinée.

Superficies : entrée 16m², cuisine salle à manger 41m², salon 59m², chambre parentale 36m², deux chambres de 11.50m² avec leurs salles d'eau, une de 19.5m², bureau, dressing, dégagements, beaux volumes. Garage de 25.8m².

Prestations : Pompe à chaleur, climatisation poêle

NB. Les prix cités font référence à des transactions en euros. Les fluctuations des taux de change ne sont pas de la responsabilité de l'agence ou de ceux qui la représentent. L'agence et ses représentants ne sont pas autorisés à faire ou donner des garanties relatives à la propriété. Ces indications ne font pas partie d'une offre ou d'un contrat et ne doivent pas être considérées comme des déclarations ou des représentations de faits, mais comme une représentation générale de la propriété. Toutes les superficies, les mesures ou les distances sont approximatives. Les textes, photographies et plans sont seulement donnés à titre indicatif et ne sont pas nécessairement complets. Leggett n'a pas testé tous les services, équipements ou installations et ne peut donc pas en garantir les spécificités.

Les informations pour les achats hors-plan sont donnés à titre indicatif seulement. La finition de la propriété peut varier. Les acheteurs sont invités à engager un spécialiste pour vérifier les plans et les spécifications énoncées dans leur contrat d'achat avec le promoteur.



DESCRIPTION

MAISON D'EXCEPTION - SOLLIES TOUCAS

Laissez-vous séduire par cette maison d'exception située à Sollies Toucas, à 20 minutes de Toulon et Hyères. En position dominante, bénéficiant d'une situation exceptionnelle et unique c'est un véritable joyau qui offre une vue dégagée sur l'ensemble de la campagne environnante. Un spectacle permanent qui invite à la sérénité et au rêve. Implantée au cœur d'un terrain de 2 200 m² planté d'oliviers et d'essences méditerranéennes. Cosy et élégante, elle révèle des matériaux d'une grande qualité, choisis avec soin pour créer une atmosphère chaleureuse et raffinée. Une belle entrée avec dégagement accueille les visiteurs, espace vestiaire discret et fonctionnel, wc. Le salon, cosy et baigné de lumière s'ouvre sur une large terrasse ombragée et la piscine chauffée, véritable prolongement de la pièce de vie. Dans la continuité une cuisine ouverte avec espace repas au design contemporain parfaitement équipée. Un lieu idéal pour cuisiner, recevoir et partager. Elle s'ouvre par une large baie vitrée sur la terrasse et la piscine invitant à la détente et aux moments de convivialité. Élégante cuisine d'été parfaitement intégrée aux extérieurs, un véritable atout pour les beaux jours. Espace bureau parfaitement adapté au travail à domicile. Une confortable suite parentale, avec dressing, une jolie salle de bains et wc. Elle bénéficie d'un accès direct à la terrasse et la piscine. Une autre grande chambre lumineuse pouvant servir de salle de jeux, atelier d'artiste..., 2 autres chambres chacune avec salle d'eau privative idéales pour recevoir confortablement famille...

TAXES LOCALES

Taxe foncière: 4800 EUR

Taxe habitation: EUR

NOTES