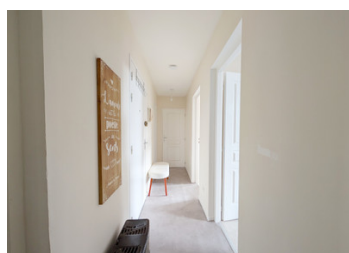
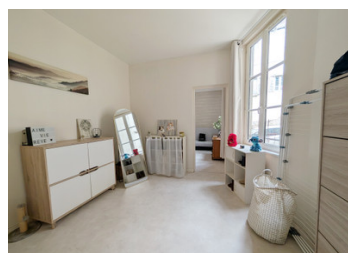
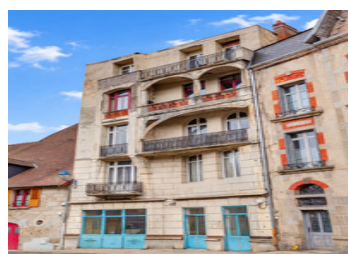


Immeuble historique Art nouveau comprenant 4 appartements et un ancien bar dans la ville tapissière d'Aubusson

EXCLUSIF



## INFORMATION

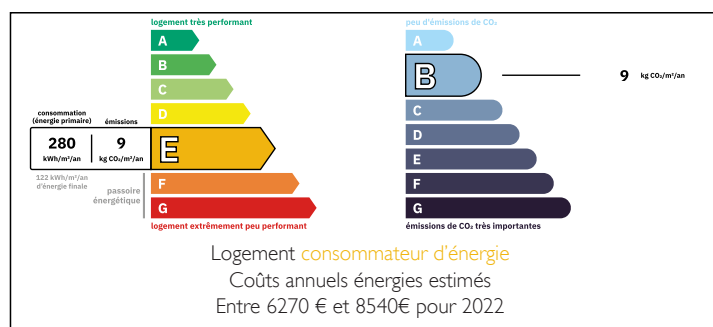
Ville:	Aubusson
Département:	Creuse
Ch:	8
SdB:	4
Surface:	288 m <sup>2</sup>
Exterieur:	132 m <sup>2</sup>

## RÉSUMÉ

Une occasion rare d'acquérir un morceau de l'histoire locale : la Maison Denhaut. En 1906, l'architecte de la Creuse François Denhaut a construit cet immeuble afin de mettre en valeur son savoir-faire en matière de construction. Il était véritablement innovant pour son époque.

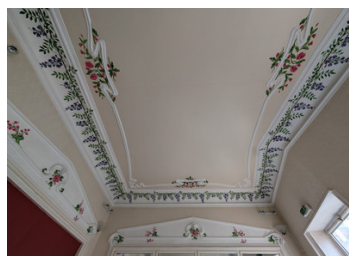
Le bar et les 4 appartements ont été soigneusement rénovés et les 4 appartements sont actuellement loués.

## DPE



NB. Les prix cités font référence à des transactions en euros. Les fluctuations des taux de change ne sont pas de la responsabilité de l'agence ou de ceux qui la représentent. L'agence et ses représentants ne sont pas autorisés à faire ou donner des garanties relatives à la propriété. Ces indications ne font pas partie d'une offre ou d'un contrat et ne doivent pas être considérées comme des déclarations ou des représentations de faits, mais comme une représentation générale de la propriété. Toutes les superficies, les mesures ou les distances sont approximatives. Les textes, photographies et plans sont seulement donnés à titre indicatif et ne sont pas nécessairement complets. Leggett n'a pas testé tous les services, équipements ou installations et ne peut donc pas en garantir les spécificités.

Les informations pour les achats hors-plan sont donnés à titre indicatif seulement. La finition de la propriété peut varier. Les acheteurs sont invités à engager un spécialiste pour vérifier les plans et les spécifications énoncées dans leur contrat d'achat avec le promoteur.



## DESCRIPTION

REZ-DE-CHAUSSÉE : bar avec de magnifiques moulures Art nouveau au plafond. Toilettes à l'arrière du bar.

Entrée séparée pour les appartements - tous les appartements sont agencés de la même manière et sont à peu près de la même taille (voir la description de l'appartement 4).

1ER ÉTAGE - APPARTEMENT 1

ÉTAGE 2 - APPARTEMENT 2

ÉTAGE 3 - APPARTEMENT 3 (cet appartement dispose d'une porte arrière donnant sur la route derrière la cuisine)

ÉTAGE 4 - APPARTEMENT 4 : couloir, salon/salle à manger, chambre 1, chambre 2 menant à la chambre 3, placard abritant la machine à laver et le chauffe-eau, salle de bains avec WC, cuisine.

-----

Les informations sur les risques auxquels ce bien est exposé sont disponibles sur le site Géorisques : <https://www.georisques.gouv.fr>

## TAXES LOCALES

Taxe habitation: EUR

## NOTES