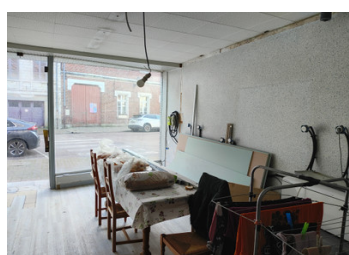
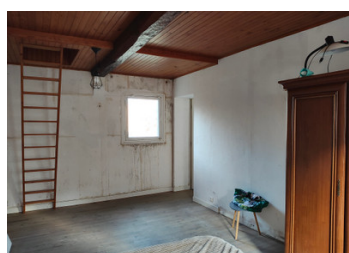


Maison familiale de 4/5 chambres avec jardin et potentiel commercial dans le centre-ville



INFORMATION

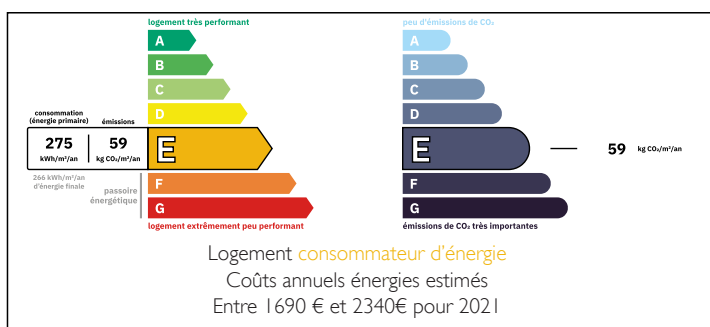
Ville:	Auxi-le-Château
Département:	Pas-de-Calais
Ch:	4
SdB:	1
Surface:	127 m ²
Terrain:	0 m ²



RÉSUMÉ

Moins d'une heure de Calais (124 km) la ville historique de Auxi le Château est située à travers sur la rivière Authie qui forme la frontière entre le Pas de Calais et de la Somme. Dans un court trajet en voiture sont les principales villes d'Abbeville, Doullens, Crecy et Amiens. La région est une destination touristique populaire étant à proximité des plages de la côte d'Opale et de la Baie de Somme, ainsi que les sites et les cimetières du champ de bataille de la première guerre mondiale.

DPE



NB. Les prix cités font référence à des transactions en euros. Les fluctuations des taux de change ne sont pas de la responsabilité de l'agence ou de ceux qui la représentent. L'agence et ses représentants ne sont pas autorisés à faire ou donner des garanties relatives à la propriété. Ces indications ne font pas partie d'une offre ou d'un contrat et ne doivent pas être considérées comme des déclarations ou des représentations de faits, mais comme une représentation générale de la propriété. Toutes les superficies, les mesures ou les distances sont approximatives. Les textes, photographies et plans sont seulement donnés à titre indicatif et ne sont pas nécessairement complets. Leggett n'a pas testé tous les services, équipements ou installations et ne peut donc pas en garantir les spécificités.

Les informations pour les achats hors-plan sont donnés à titre indicatif seulement. La finition de la propriété peut varier. Les acheteurs sont invités à engager un spécialiste pour vérifier les plans et les spécifications énoncées dans leur contrat d'achat avec le promoteur.



DESCRIPTION

La première entrée donne sur l'ancienne boutique - 5,7 m x 3,2 m menant à la pièce de rangement - 3,2 m x 5,1 m avec accès au jardin

La deuxième entrée donne sur le petit hall d'entrée avec, à gauche, le salon - 3 m x 4,5 m
la cuisine - 2,5 m x 4 m avec accès à la cave
la salle de douche

Depuis le hall d'entrée, des escaliers mènent au palier avec

Chambre 1 - 2,1 m x 3,9 m

Chambre 2 - 3,6 m x 5,7 m avec accès au grenier

Chambre 3 - 2,4 m x 3,9 m

Chambre 4 - 2,4 m x 3,4 m

TAXES LOCALES

Taxe foncière: 1352 EUR

Taxe habitation: EUR

À l'extérieur se trouvent la

Terrasse

WC

Atelier - 2,8 m x 3,2 m

Serre - 1,6 m x 6 m

Garage accessible depuis la route et le jardin

Jardin avec pelouse et plantations

Visites sont sur rendez-vous seulement

Les informations sur les risques auxquels ce bien est exposé sont disponibles sur le site Géorisques : <https://www.georisques.gouv.fr>

NOTES