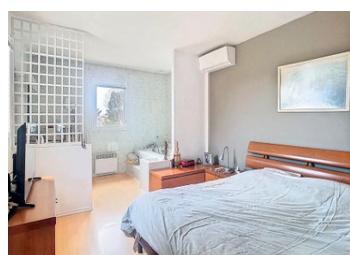
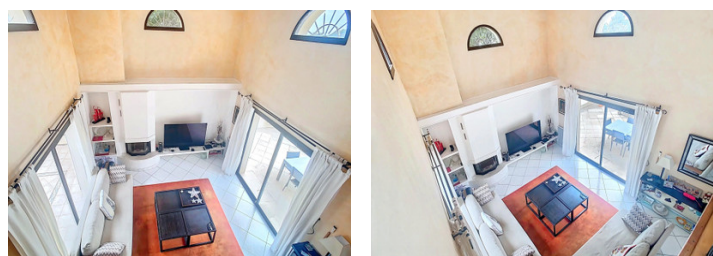


Maison 5 pièces 105m terrain 250m , terrasse 65m , double salon, 2 chambres, 1SdB, 2SdE, 2 garages + parkings



INFORMATION

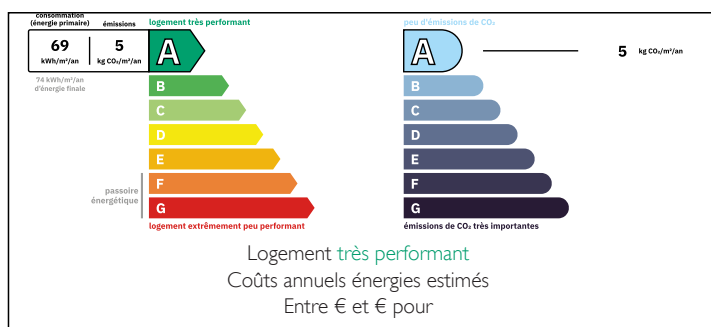
Ville:	Villeneuve-Loubet
Département:	Alpes-Maritimes
Ch:	2
SdB:	3
Surface:	105 m ²
Terrain:	65 m ²



RÉSUMÉ

Alpes-Maritimes (06) Villeneuve Loubet Domaine LES HAUTS DE VAUGRENIER Découvrez cette magnifique villa de 105.38 m² située à dans un domaine d'exception sur Villeneuve-Loubet, offrant un cadre de vie exceptionnel. Dotée de deux chambres de Maîtres, un double salon (anciennement une 3 eme chambre) et sous-sol/rez-de-jardin de 100 M². Double garage et 2 parkings extérieurs. climatisation et cheminée. Le prestigieux domaine des « Hauts de Vaugrenier », est situé sur la commune de Villeneuve-Loubet. Il offre une vue imprenable sur la Baie des Anges à l'est et le Cap d'Antibes à l'ouest

DPE



NB. Les prix cités font référence à des transactions en euros. Les fluctuations des taux de change ne sont pas de la responsabilité de l'agence ou de ceux qui la représentent. L'agence et ses représentants ne sont pas autorisés à faire ou donner des garanties relatives à la propriété. Ces indications ne font pas partie d'une offre ou d'un contrat et ne doivent pas être considérées comme des déclarations ou des représentations de faits, mais comme une représentation générale de la propriété. Toutes les superficies, les mesures ou les distances sont approximatives. Les textes, photographies et plans sont seulement donnés à titre indicatif et ne sont pas nécessairement complets. Leggett n'a pas testé tous les services, équipements ou installations et ne peut donc pas en garantir les spécificités.

Les informations pour les achats hors-plan sont donnés à titre indicatif seulement. La finition de la propriété peut varier. Les acheteurs sont invités à engager un spécialiste pour vérifier les plans et les spécifications énoncées dans leur contrat d'achat avec le promoteur.



DESCRIPTION

Il regroupe environ 1500 villas et appartements nichées dans une végétation aux essences diverses. Doté d'une équipe de gardiens, ce domaine fermé offre une sécurité 24h/24, 7j/7. Il dispose de nombreux équipements sportifs et de loisir : un club house avec restaurant, piscine olympique, un village avec des commerces (journaux, bar, épicerie, salon de coiffure et de soins de beauté) et de services (médecin, pharmacie, ostéopathe, infirmières, dentiste, kinesithérapeute, travaux intérieurs/extérieurs), ainsi qu'une école maternelle. Un ramassage scolaire est organisé

Les informations sur les risques auxquels ce bien est exposé sont disponibles sur le site Géorisques : <https://www.georisques.gouv.fr>

TAXES LOCALES

Taxe habitation: EUR

NOTES