

Appartement spacieux dans un immeuble de standing

EXCLUSIF



INFORMATION

Ville:	Sainte-Foy-la-Grande
Département:	Gironde
Ch:	3
SdB:	1
Surface:	122 m ²
Terrain:	0 m ²

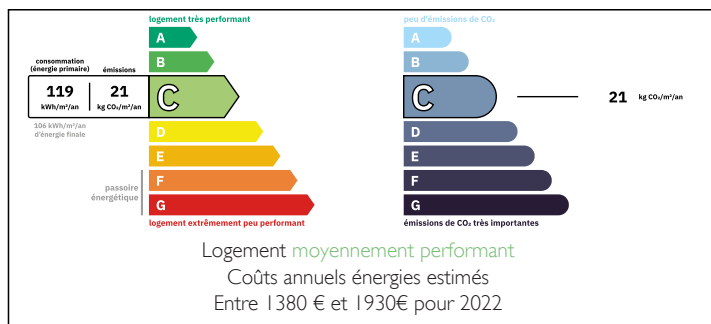
RÉSUMÉ

Cet appartement de caractère est situé au cœur de la bastide historique de Sainte Foy la Grande, dans un immeuble en pierre du XVII^{ème} siècle de 5 co-propriétaires avec ascenseur.

Il offre de beaux volumes et conserve des éléments d'époques tels que la cheminée en pierre, les murs en pierre apparente ou de belles hauteurs sous plafond.

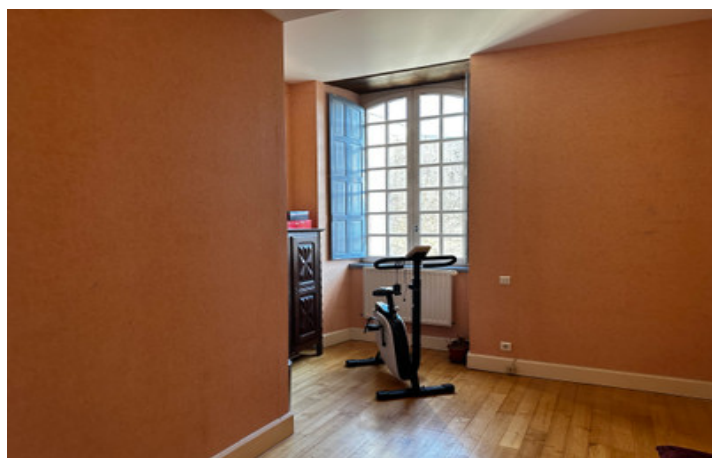
Les parties communes de qualité reflètent le caractère historique de l'immeuble, élevé de deux étages avec sous-sol sous une partie.

DPE



NB. Les prix cités font référence à des transactions en euros. Les fluctuations des taux de change ne sont pas de la responsabilité de l'agence ou de ceux qui la représentent. L'agence et ses représentants ne sont pas autorisés à faire ou donner des garanties relatives à la propriété. Ces indications ne font pas partie d'une offre ou d'un contrat et ne doivent pas être considérées comme des déclarations ou des représentations de faits, mais comme une représentation générale de la propriété. Toutes les superficies, les mesures ou les distances sont approximatives. Les textes, photographies et plans sont seulement donnés à titre indicatif et ne sont pas nécessairement complets. Leggett n'a pas testé tous les services, équipements ou installations et ne peut donc pas en garantir les spécificités.

Les informations pour les achats hors-plan sont donnés à titre indicatif seulement. La finition de la propriété peut varier. Les acheteurs sont invités à engager un spécialiste pour vérifier les plans et les spécifications énoncées dans leur contrat d'achat avec le promoteur.



DESCRIPTION

Entrée: 3,20m²
Cuisine: 16,65 m²
Séjour: 33,85m²
Chambre 1: 14,7m²
Chambre 2: 13m²
Chambre 3: 13,3m²
Réserve: 6m²
Salle de bains: 9,4m²
WC: 1,5m²
Couloir: 10,5m²

Idéalement situé en centre-ville de Sainte-Foy-la-Grande, à proximité immédiate des commerces, restaurants et services, le bien bénéficie d'un emplacement privilégié.

La gare SNCF permet des liaisons régulières vers Bordeaux, et l'aéroport de Bordeaux-Mérignac est accessible en environ une heure et l'aéroport de Bergerac en 30 minutes.

Un bien de caractère, idéal pour une résidence principale ou un pied-à-terre, au cœur d'une commune attractive du Sud-Ouest de la France, entre Dordogne et vignobles.

Copropriété de 12 lots

Charges annuelles prévisionnelles : 2580€

Les informations sur les risques auxquels ce bien est exposé sont disponibles sur le site Géorisques : <https://www.georisques.gouv.fr>

TAXES LOCALES

Taxe foncière: 1072 EUR

Taxe habitation: EUR

NOTES