

Charmante grange rénovée dans village périgourdin.



## INFORMATION

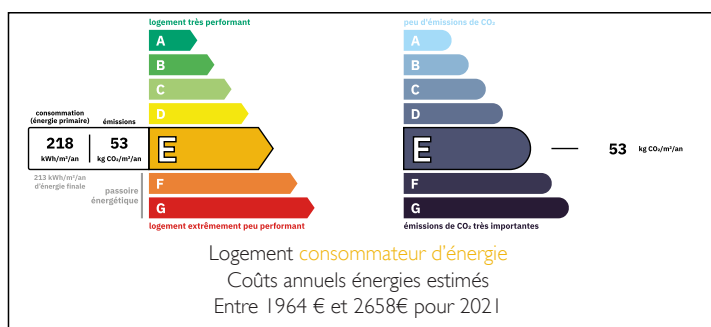
Ville:	Coutures
Département:	Dordogne
Ch:	1
SdB:	2
Surface:	160 m <sup>2</sup>
Terrain:	1021 m <sup>2</sup>

## RÉSUMÉ

Propriété charmante dans un petit village du Périgord vert. À 15 minutes en voiture de Ribérac avec ses supermarchés et tous les services. À 5 minutes de la ville populaire de Verteillac avec son marché le samedi et de nombreuses animations. Le village est calme et entouré d'une campagne agréable.

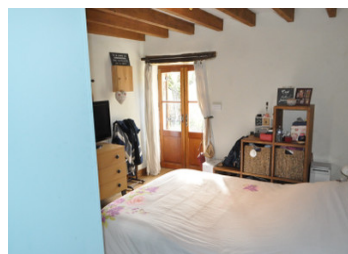


## DPE



NB. Les prix cités font référence à des transactions en euros. Les fluctuations des taux de change ne sont pas de la responsabilité de l'agence ou de ceux qui la représentent. L'agence et ses représentants ne sont pas autorisés à faire ou donner des garanties relatives à la propriété. Ces indications ne font pas partie d'une offre ou d'un contrat et ne doivent pas être considérées comme des déclarations ou des représentations de faits, mais comme une représentation générale de la propriété. Toutes les superficies, les mesures ou les distances sont approximatives. Les textes, photographies et plans sont seulement donnés à titre indicatif et ne sont pas nécessairement complets. Leggett n'a pas testé tous les services, équipements ou installations et ne peut donc pas en garantir les spécificités.

Les informations pour les achats hors-plan sont donnés à titre indicatif seulement. La finition de la propriété peut varier. Les acheteurs sont invités à engager un spécialiste pour vérifier les plans et les spécifications énoncées dans leur contrat d'achat avec le promoteur.



## DESCRIPTION

La grange aménagée :

Au rez-de-chaussée : une grande pièce de réception ou bureau (37,71 m<sup>2</sup>) avec sol carrelé marron ; une chambre (15,3 m<sup>2</sup>) avec parquet et porte-fenêtre ; une salle d'eau (5,78 m<sup>2</sup>) ; une salle de bains (6,94 m<sup>2</sup>) avec WC. Au premier étage : un large escalier central mène à un salon avec poêle à bois (33,73 m<sup>2</sup>) ; une salle à manger (26 m<sup>2</sup>) et une cuisine équipée (14,92 m<sup>2</sup>). Murs en pierres et poutres apparentes qui leur confèrent beaucoup de charme Chauffage central au fioul avec radiateurs dans toute la maison. Un nouveau toit a été posé. La fosse septique a été remplacée et est conforme aux normes. Jardin fleuri et pelouses. Calme et tranquillité. Idéal comme maison secondaire ou à vivre à l'année. Belles vues sur la campagne autour.

-----  
Les informations sur les risques auxquels ce bien est exposé sont disponibles sur le site Géorisques : <https://www.georisques.gouv.fr>

## TAXES LOCALES

Taxe foncière: **998 EUR**

Taxe habitation: **EUR**

## NOTES