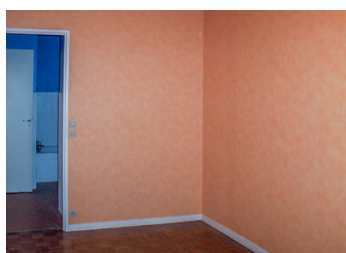


RIS ORANGIS - Appartement 2 pièces 52m2 2è étage avec balcon et parking

EXCLUSIF



INFORMATION

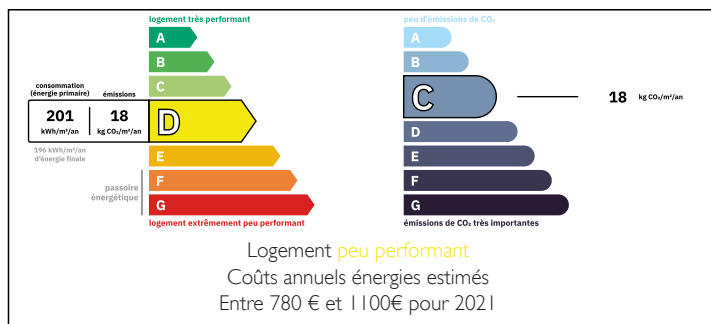
Ville:	Ris-Orangis
Département:	Essonne
Ch:	I
SdB:	I
Surface:	52 m2
Exterieur:	6 m2

RÉSUMÉ

Résidence des Theuilerie - Appartement de 52 m² situé au 2^e étage d'un immeuble calme et sécurisé avec gardien. Ce bien dispose d'une pièce de vie spacieuse, balcon exposé à l'est accessible par la chambre et le salon, une cuisine (avec possibilité de l'ouvrir), une chambre et une salle de bain. Une cave et d'une place de parking complètent ce bien. Des travaux sont à prévoir, mais il offre un fort potentiel pour un aménagement à votre goût. Idéalement situé, proche des commerces, écoles et transports en commun. Une belle opportunité à ne pas manquer !

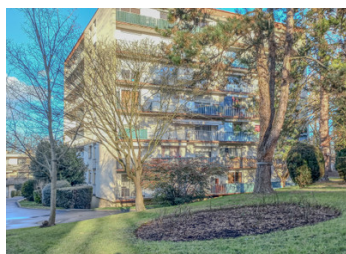
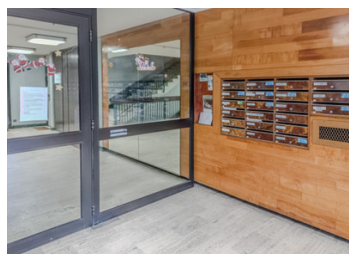
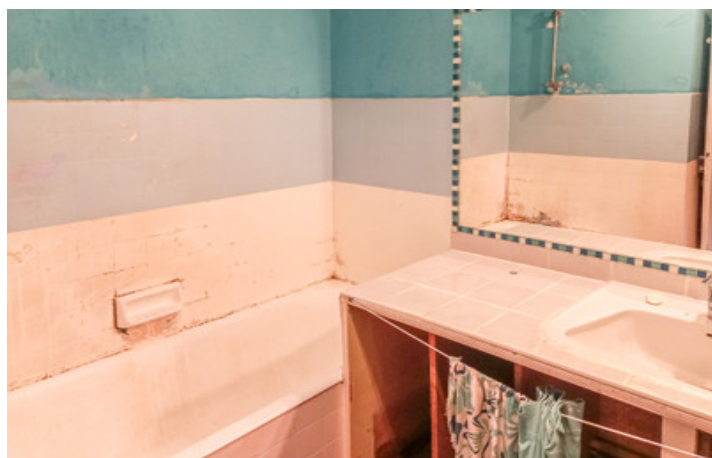
Contactez-nous pour plus d'informations ou pour organiser une visite.

DPE



NB. Les prix cités font référence à des transactions en euros. Les fluctuations des taux de change ne sont pas de la responsabilité de l'agence ou de ceux qui la représentent. L'agence et ses représentants ne sont pas autorisés à faire ou donner des garanties relatives à la propriété. Ces indications ne font pas partie d'une offre ou d'un contrat et ne doivent pas être considérées comme des déclarations ou des représentations de faits, mais comme une représentation générale de la propriété. Toutes les superficies, les mesures ou les distances sont approximatives. Les textes, photographies et plans sont seulement donnés à titre indicatif et ne sont pas nécessairement complets. Leggett n'a pas testé tous les services, équipements ou installations et ne peut donc pas en garantir les spécificités.

Les informations pour les achats hors-plan sont donnés à titre indicatif seulement. La finition de la propriété peut varier. Les acheteurs sont invités à engager un spécialiste pour vérifier les plans et les spécifications énoncées dans leur contrat d'achat avec le promoteur.



DESCRIPTION

Ris-Orangis, située dans l'Essonne (91), est une commune dynamique et agréable à vivre, faisant partie de la région Île-de-France. Elle se trouve à environ 25 kilomètres au sud de Paris, offrant un cadre de vie équilibré entre calme et proximité avec la capitale.

La ville est appréciée pour ses nombreux espaces verts, comme le parc du Château de Fromont ou encore les bords de Seine, idéaux pour les promenades et les activités en plein air. Ris-Orangis bénéficie également d'une vie culturelle riche grâce à des lieux comme le Plan, une salle de concert réputée pour sa programmation variée.

Côté transports, la commune est bien desservie avec deux gares RER (Ris-Orangis et Grand-Bourg), facilitant les déplacements vers Paris et les environs. Ris-Orangis dispose aussi de plusieurs écoles, collèges et lycées, ainsi que de nombreuses infrastructures sportives, répondant aux besoins des familles.

Avec son mélange d'urbanisme et de nature, Ris-Orangis séduit par son cadre convivial et son dynamisme.

Les informations sur les risques auxquels ce bien est exposé sont disponibles sur le site Géorisques : <https://www.georisques.gouv.fr>

TAXES LOCALES

Taxe habitation: EUR

NOTES