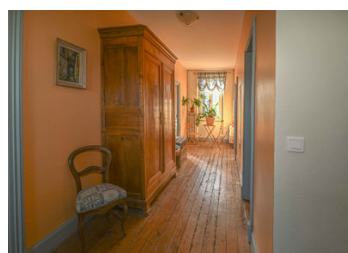


Élégante maison de maître toulousaine de 329 m , implantée sur un terrain clos de 4 120 m .

EXCLUSIF



INFORMATION

Ville:	Lavernose-Lacasse
Département:	Haute-Garonne
Ch:	7
SdB:	4
Surface:	329 m ²
Terrain:	4120 m ²

RÉSUMÉ

Élégante maison de maître toulousaine – 329 m² – Parc de 4 120 m²

Au cœur d'un environnement privilégié du Sud-Ouest, découvrez cette superbe maison de maître toulousaine d'environ 329 m² habitables, alliant cachet, volumes et élégance.

Derrière sa façade typique en brique toulousaine, cette propriété de caractère offre des prestations de qualité et une atmosphère chaleureuse, idéale pour une résidence familiale ou un projet d'accueil.

Intérieurs

Dès l'entrée, vous serez séduit par :

de beaux volumes

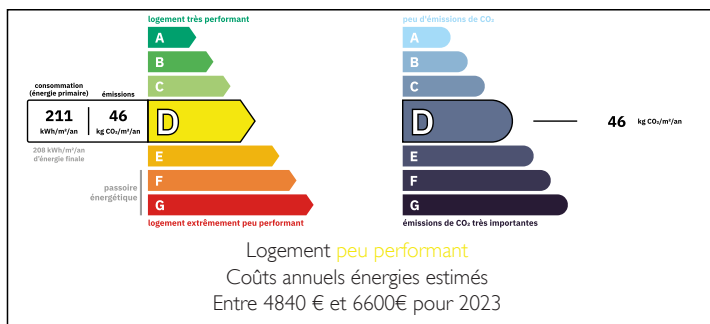
une belle hauteur sous plafond

des éléments de caractère (cheminées, parquets, moulures)

Les pièces de vie offrent luminosité et convivialité, avec un agencement harmonieux entre espaces de réception et espaces nuit.

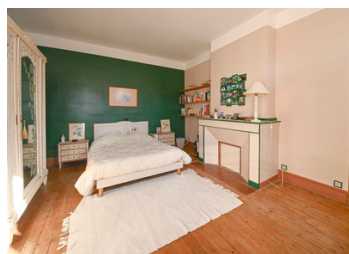
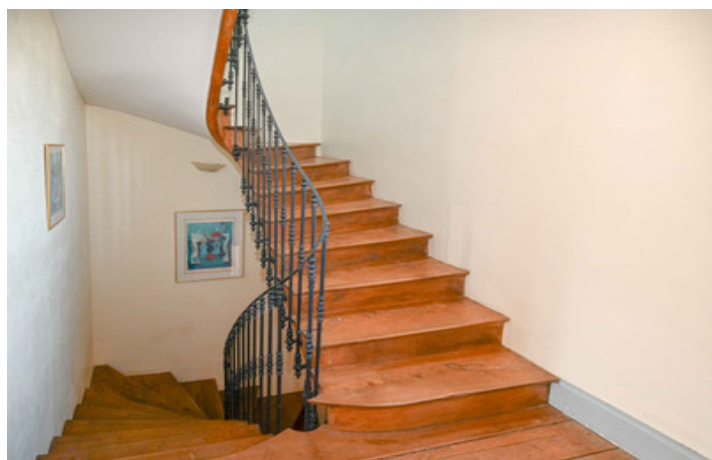
Extérieurs

DPE



NB. Les prix cités font référence à des transactions en euros. Les fluctuations des taux de change ne sont pas de la responsabilité de l'agence ou de ceux qui la représentent. L'agence et ses représentants ne sont pas autorisés à faire ou donner des garanties relatives à la propriété. Ces indications ne font pas partie d'une offre ou d'un contrat et ne doivent pas être considérées comme des déclarations ou des représentations de faits, mais comme une représentation générale de la propriété. Toutes les superficies, les mesures ou les distances sont approximatives. Les textes, photographies et plans sont seulement donnés à titre indicatif et ne sont pas nécessairement complets. Leggett n'a pas testé tous les services, équipements ou installations et ne peut donc pas en garantir les spécificités.

Les informations pour les achats hors-plan sont donnés à titre indicatif seulement. La finition de la propriété peut varier. Les acheteurs sont invités à engager un spécialiste pour vérifier les plans et les spécifications énoncées dans leur contrat d'achat avec le promoteur.



DESCRIPTION

Descriptif du bien

Cette bâtisse de caractère se compose comme suit :

Rez-de-chaussée

Entrée traversante

Bureau de 18 m² avec placard

Salle d'eau

Cuisine aménagée avec coin repas de 32 m²

Salon / séjour spacieux de 40 m²

Buanderie de 9 m²

1^{er} étage

3 chambres de 12 m² à 21 m²

Mezzanine de 19 m²

2 salles de bains avec toilettes

2^e étage

3 chambres de 14 m² à 23 m²

1 salle d'eau avec toilettes

Équipements & prestations

Chauffage au gaz

Toiture remaniée en septembre 2025

Cheminées fonctionnelles (dont une récemment ramonée côté cuisine)

Portail électrique

Extérieurs & dépendances

2 dépendances de 86 m² et 66 m²

Remise de 51 m²

Piscine 4 x 8 m avec espace enfants (1 m) et fosse (2,50 m)

Localisation

Située dans un secteur recherché, cette propriété offre un équilibre parfait entre calme et proximité des commodités, tout en restant facilement accessible depuis Toulouse et les principaux axes.

Les atouts

Volumes généreux

Nombreuses chambres

Dépendances importantes

Piscine

TAXES LOCALES

Taxe foncière: 1300 EUR

Taxe habitation: EUR

NOTES