

Charmante longère de 5 chambres avec double garage, caves, jardin arboré cadre paisible et vues panoramiques



Leggett Immobilier



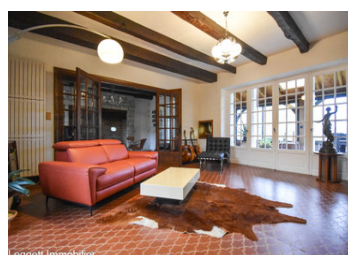
Leggett Immobilier



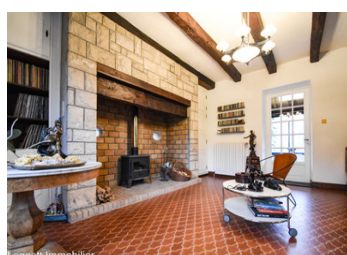
Leggett Immobilier



Leggett Immobilier



Leggett Immobilier



Leggett Immobilier



Leggett Immobilier

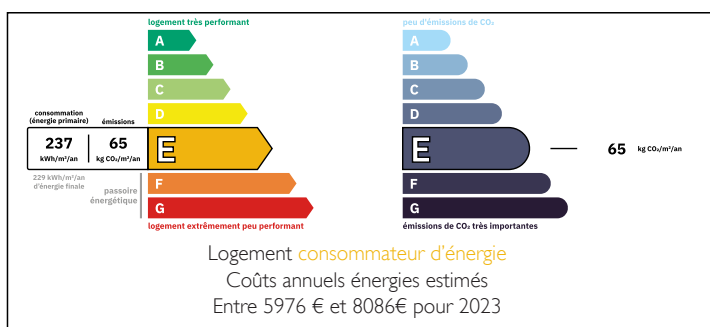
INFORMATION

Ville:	Brignac-la-Plaine
Département:	Corrèze
Ch:	5
SdB:	3
Surface:	217 m ²
Terrain:	3526 m ²

RÉSUMÉ

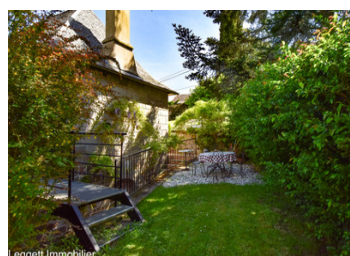
Opportunité pour projet chambres d'hôte sise à 20 minutes de Brive-la-Gaillarde et limitrophe avec la Dordogne, cette propriété spacieuse et lumineuse conviendra sinon parfaitement à une jeune famille grâce à sa proximité avec les commodités, les transports et les écoles de Terrasson et Brive. La maison dispose de quatre chambres et deux salles de bains au rez-de-chaussée, ainsi que d'une cinquième chambre avec salle de bains attenante et toilettes à l'étage.

DPE



NB. Les prix cités font référence à des transactions en euros. Les fluctuations des taux de change ne sont pas de la responsabilité de l'agence ou de ceux qui la représentent. L'agence et ses représentants ne sont pas autorisés à faire ou donner des garanties relatives à la propriété. Ces indications ne font pas partie d'une offre ou d'un contrat et ne doivent pas être considérées comme des déclarations ou des représentations de faits, mais comme une représentation générale de la propriété. Toutes les superficies, les mesures ou les distances sont approximatives. Les textes, photographies et plans sont seulement donnés à titre indicatif et ne sont pas nécessairement complets. Leggett n'a pas testé tous les services, équipements ou installations et ne peut donc pas en garantir les spécificités.

Les informations pour les achats hors-plan sont donnés à titre indicatif seulement. La finition de la propriété peut varier. Les acheteurs sont invités à engager un spécialiste pour vérifier les plans et les spécifications énoncées dans leur contrat d'achat avec le promoteur.



DESCRIPTION

Maison de caractère (limitrophe Corrèze/Dordogne) construite en pierres avec un toit en ardoises (suivi toiture annuel)

Rdc entrée vers grand sejour spacieux et lumineux (29m2) salon 19m2 avec poele , veranda (20m2) offrant vues et accès vers le jardin

Couloir principal

Toilettes invités

Chambre a coucher 1 - 14m2

Chambre a coucher 2 - 14m2

Chambre a coucher 3 - 12m2

Chambre a coucher 4 - 12m2

Grande cuisine dinatoire(24m2), meublee, grand cantou avec poele a bois

Salle d'eau

Salle de bain

toilettes séparées

Etage avec grande chambre de 25m2 approx

Salle de bains

Toilettes

Bureau 5m2

Combles aménageables

Cave et Cellier avec accès vers le jardin

Remise en colombage

Beau jardin (piscinable)

Double garage (batiment séparé)et atelier

A proximité

Transport scolaire

Commerces

Gare de train

Brive la Gaillarde 20ms

Terrasson Lavilledieu 15ms

Les informations sur les risques auxquels ce bien est exposé sont disponibles sur le site Géorisques : <https://www.georisques.gouv.fr>

TAXES LOCALES

Taxe foncière: **1869 EUR**

Taxe habitation: **EUR**

NOTES