

Parc Naturel du Perche, Maison de village, position dominante et vue sur l'église , atelier, jardin...



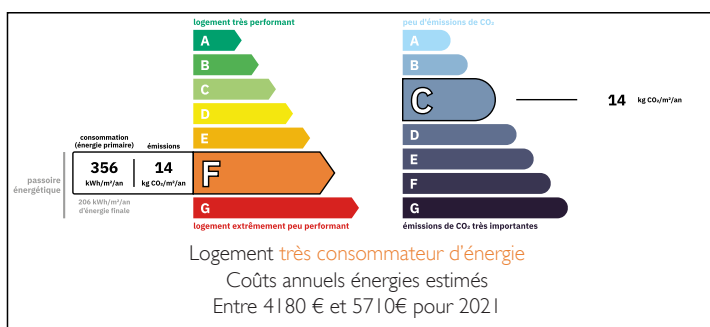
INFORMATION

Ville:	Les Étilleux
Département:	Eure-et-Loir
Ch:	3
SdB:	1
Surface:	146 m ²
Terrain:	200 m ²

RÉSUMÉ

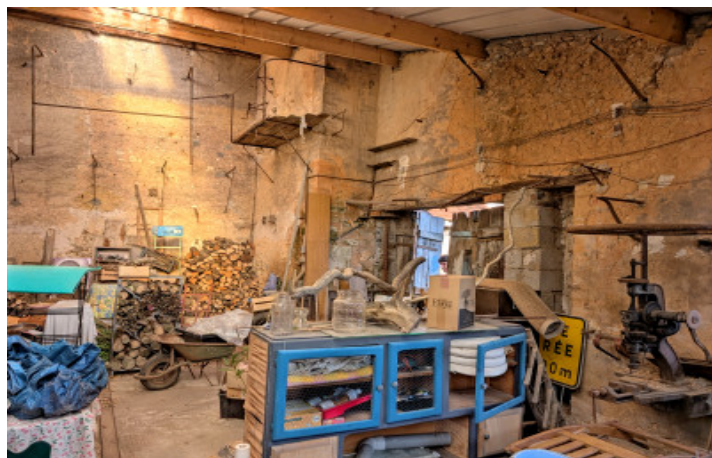
En position dominante et vue sur l'église, Les Étilleux. Maison de village avec de nombreux éléments d'origine, 146 m² de surface habitable, grandes pièces, 3 chambres. Beau jardin de 200 m² avec un grand atelier de 55 m².

DPE



NB. Les prix cités font référence à des transactions en euros. Les fluctuations des taux de change ne sont pas de la responsabilité de l'agence ou de ceux qui la représentent. L'agence et ses représentants ne sont pas autorisés à faire ou donner des garanties relatives à la propriété. Ces indications ne font pas partie d'une offre ou d'un contrat et ne doivent pas être considérées comme des déclarations ou des représentations de faits, mais comme une représentation générale de la propriété. Toutes les superficies, les mesures ou les distances sont approximatives. Les textes, photographies et plans sont seulement donnés à titre indicatif et ne sont pas nécessairement complets. Leggett n'a pas testé tous les services, équipements ou installations et ne peut donc pas en garantir les spécificités.

Les informations pour les achats hors-plan sont donnés à titre indicatif seulement. La finition de la propriété peut varier. Les acheteurs sont invités à engager un spécialiste pour vérifier les plans et les spécifications énoncées dans leur contrat d'achat avec le promoteur.



DESCRIPTION

Maison de village de 146 m² habitables comprenant : Rez-de-chaussée : hall d'entrée, WC, cuisine/salle à manger (27 m²), séjour avec poêle à bois (34 m²), cellier (20 m²). Premier étage : grand palier/bureau ou salon avec une imposante cheminée d'origine et poutres apparentes (27.6 m²), trois chambres (11 m², 12,5 m² et 13,5 m²), dont une avec une grande cheminée d'origine, salle de bains avec WC. Grenier .

Tout-à-l'égout, chauffage électrique, fenêtres: simple et double vitrage.

Joli jardin et grande dépendance (ancienne forge) 55m² . Bûcher..

Jardin d'environ 200 m².

Au cœur d'un adorable petit village.

Idéalement située à seulement 12 km de la sortie d'autoroute A11.

13km de Nogent le Rotrou avec gare SNCF.

Les informations sur les risques auxquels ce bien est exposé sont disponibles sur le site Géorisques : <https://www.georisques.gouv.fr>

TAXES LOCALES

Taxe foncière: 545 EUR

Taxe habitation: EUR

NOTES