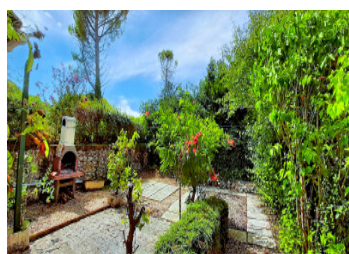


Maison de village mitoyenne, 3 chambres, joli jardin clos. Parfait pour les vacances ou résidence permanente.

EXCLUSIF



## INFORMATION

Ville:	Champagne-et-Fontaine
Département:	Dordogne
Ch:	3
SdB:	1
Surface:	94 m <sup>2</sup>
Terrain:	86 m <sup>2</sup>

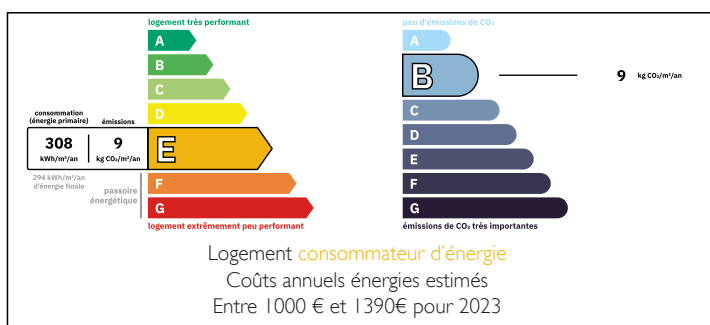
## RÉSUMÉ

Très belle maison de village mitoyenne avec une cuisine équipée d'un poêle à bois et une cave sous la cuisine. Depuis la cuisine, on accède au salon, également doté d'un poêle à bois et de portes menant à la jolie cour, calme et privée. Il y a également une petite pièce de rangement qui permet d'entreposer les meubles de jardin pendant les mois d'hiver.

Il y a trois chambres à l'étage, une salle de douche avec toilettes et des toilettes séparées.

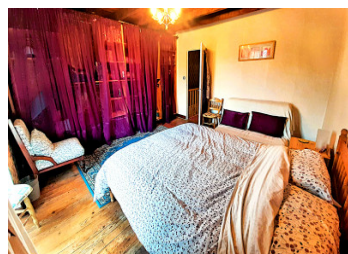
Cette maison pourrait facilement être utilisée comme une maison de vacances parfaite, mais pourrait également faire une belle maison permanente.

## DPE



NB. Les prix cités font référence à des transactions en euros. Les fluctuations des taux de change ne sont pas de la responsabilité de l'agence ou de ceux qui la représentent. L'agence et ses représentants ne sont pas autorisés à faire ou donner des garanties relatives à la propriété. Ces indications ne font pas partie d'une offre ou d'un contrat et ne doivent pas être considérées comme des déclarations ou des représentations de faits, mais comme une représentation générale de la propriété. Toutes les superficies, les mesures ou les distances sont approximatives. Les textes, photographies et plans sont seulement donnés à titre indicatif et ne sont pas nécessairement complets. Leggett n'a pas testé tous les services, équipements ou installations et ne peut donc pas en garantir les spécificités.

Les informations pour les achats hors-plan sont donnés à titre indicatif seulement. La finition de la propriété peut varier. Les acheteurs sont invités à engager un spécialiste pour vérifier les plans et les spécifications énoncées dans leur contrat d'achat avec le promoteur.



## DESCRIPTION

Rez-de-chaussée

Cuisine/salle à manger - 24,50 m<sup>2</sup>

Salle de séjour - 25,50 m<sup>2</sup>

Cave

À l'étage

Palier - 6,75 m<sup>2</sup>

Chambre 1 - 16,85 m<sup>2</sup>

Chambre 2 - 9 m<sup>2</sup>

Chambre 3 ou bureau - 7,05 m<sup>2</sup>

Salle d'eau - 5,20 m<sup>2</sup>

Toilette - 1,55 m<sup>2</sup>

Cour et jardin clos et local de rangement

Taxe foncière - 517 €

Taxe d'habitation - 358 €

-----

Les informations sur les risques auxquels ce bien est exposé sont disponibles sur le site Géorisques : <https://www.georisques.gouv.fr>

## TAXES LOCALES

Taxe foncière: 517 EUR

Taxe habitation: EUR

## NOTES