

Maison 227m sur terrain 1 256m . 7 pièces, 5 chambres, 1SdB, 3 SdE, apt. indépendant, garage, 4 pkgs, piscine



INFORMATION

Ville:	Valbonne
Département:	Alpes-Maritimes
Ch:	5
SdB:	4
Surface:	227 m2
Terrain:	1256 m2



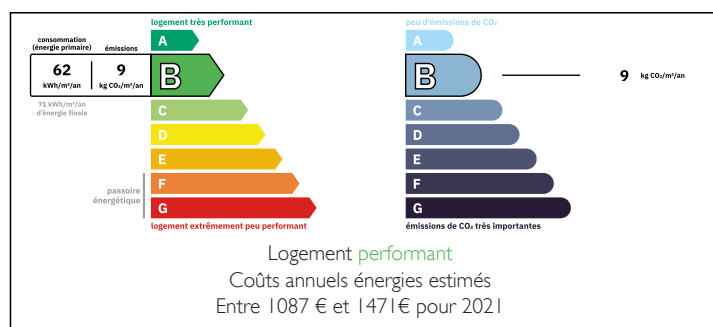
RÉSUMÉ

Au pied du village de VALBONNE maison au calme absolu dans un quartier très recherché. Cette propriété domine une splendide oliveraie et bénéficie d'un aperçu mer.

. Un garage. Le tout sur un terrain de 1256 m². en restanques omé d'une piscine. Lotissement de 49 lots au total ne faisant l'objet d'aucune procédure en cours

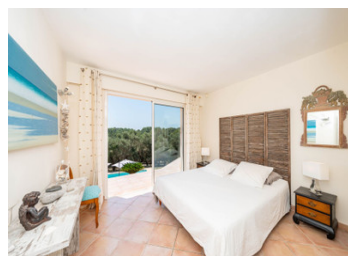
Un garage.

DPE



NB. Les prix cités font référence à des transactions en euros. Les fluctuations des taux de change ne sont pas de la responsabilité de l'agence ou de ceux qui la représentent. L'agence et ses représentants ne sont pas autorisés à faire ou donner des garanties relatives à la propriété. Ces indications ne font pas partie d'une offre ou d'un contrat et ne doivent pas être considérées comme des déclarations ou des représentations de faits, mais comme une représentation générale de la propriété. Toutes les superficies, les mesures ou les distances sont approximatives. Les textes, photographies et plans sont seulement donnés à titre indicatif et ne sont pas nécessairement complets. Leggett n'a pas testé tous les services, équipements ou installations et ne peut donc pas en garantir les spécificités.

Les informations pour les achats hors-plan sont donnés à titre indicatif seulement. La finition de la propriété peut varier. Les acheteurs sont invités à engager un spécialiste pour vérifier les plans et les spécifications énoncées dans leur contrat d'achat avec le promoteur.



DESCRIPTION

Elle se compose au rez-de-chaussée, d'une entrée, d'un salon, d'un séjour avec cuisine américaine équipée, de 3 chambres dont une en suite avec salle de douche, d'une salle de bain et deux wc's indépendant. Au 1er étage, deux chambres, une salle de douche avec wc.

Au rez de jardin un appartement indépendant de 2 pièces.

Les informations sur les risques auxquels ce bien est exposé sont disponibles sur le site Géorisques : <https://www.georisques.gouv.fr>

TAXES LOCALES

Taxe foncière: 1800 EUR

Taxe habitation: EUR

NOTES