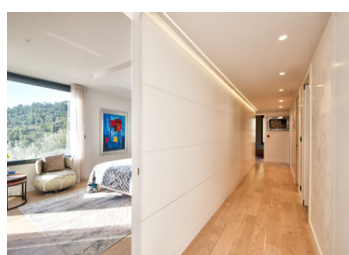


Maison 5 pièces 272m sur env. 5000m , 5 pièces, 4 chambres, 4 SdB, 6 parkings extérieurs, piscine.



INFORMATION

Ville:	Èze
Département:	Alpes-Maritimes
Ch:	4
SdB:	4
Surface:	272 m ²
Terrain:	5000 m ²



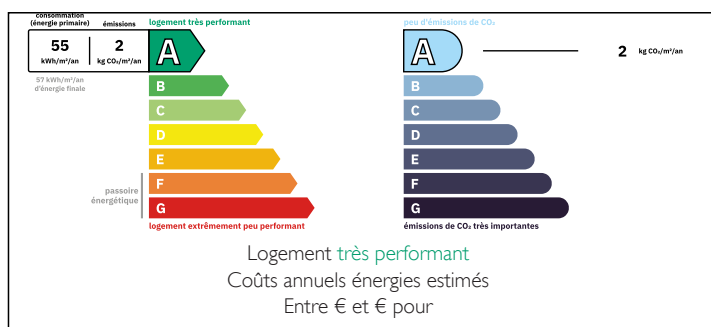
RÉSUMÉ

Èze, secteur Vallon de Toscane, élégante villa contemporaine éditée sur une superbe parcelle paysagée d'environ 5 000 m², exposée sud et ouest, bénéficiant d'une vue mer panoramique à couper le souffle. Construite il y a une dizaine d'années, elle développe 272 m² habitables répartis sur deux niveaux, offrant des volumes généreux, une très belle luminosité et une magnifique piscine à débordement se fondant dans la mer et l'horizon.

Le jardin, parfaitement complanté, compte une quarantaine d'oliviers et offre un cadre paisible et verdoyant. Un important potentiel de construction résiduel pour une villa d'environ 180 m² complète la propriété.

Une propriété contemporaine de qualité au dessin racé, alliant confort, calme, vue exceptionnelle et potentiel.

DPE



NB. Les prix cités font référence à des transactions en euros. Les fluctuations des taux de change ne sont pas de la responsabilité de l'agence ou de ceux qui la représentent. L'agence et ses représentants ne sont pas autorisés à faire ou donner des garanties relatives à la propriété. Ces indications ne font pas partie d'une offre ou d'un contrat et ne doivent pas être considérées comme des déclarations ou des représentations de faits, mais comme une représentation générale de la propriété. Toutes les superficies, les mesures ou les distances sont approximatives. Les textes, photographies et plans sont seulement donnés à titre indicatif et ne sont pas nécessairement complets. Leggett n'a pas testé tous les services, équipements ou installations et ne peut donc pas en garantir les spécificités.

Les informations pour les achats hors-plan sont donnés à titre indicatif seulement. La finition de la propriété peut varier. Les acheteurs sont invités à engager un spécialiste pour vérifier les plans et les spécifications énoncées dans leur contrat d'achat avec le promoteur.



DESCRIPTION

À l'étage principal, l'entrée s'ouvre sur un vaste séjour avec cuisine ouverte, idéal pour la vie quotidienne comme pour recevoir, prolongé par de larges ouvertures sur l'extérieur et la vue. Une suite parentale avec dressing et salle d'eau, deux chambres supplémentaires, un bureau, une salle de bains ainsi qu'un WC complètent ce niveau.

Le niveau inférieur accueille un espace polyvalent composé d'une pièce nuit, d'un bureau, d'une salle de sport prolongée par un salon zen, ainsi qu'une buanderie et une salle d'eau avec WC.

Une cuisine d'été vient parfaire l'ensemble, invitant à profiter pleinement des extérieurs.

Les informations sur les risques auxquels ce bien est exposé sont disponibles sur le site Géorisques : <https://www.georisques.gouv.fr>

TAXES LOCALES

Taxe foncière: 4359 EUR

Taxe habitation: EUR

NOTES