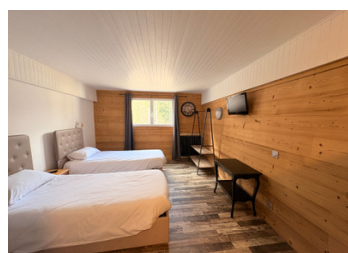


FONDS DE COMMERCE HOTEL RESTAURANT AUX PORTES DES STATIONS DE L'OISANS

EXCLUSIF



DPE

DPE non requis.

INFORMATION

| | |
|--------------|-------------------|
| Ville: | Le Bourg-d'Oisans |
| Département: | Isère |
| Ch: | 0 |
| SdB: | 0 |
| Surface: | 1300 m2 |
| Terrain: | 0 m2 |

RÉSUMÉ

Hôtel-Restaurant situé sur l'axe principal reliant Grenoble aux stations alpines emblématiques de Vaujany, l'Alpe d'Huez et les Deux Alpes.

L'hôtel de 1 300 m2 sur deux étages comprend :

- Une cuisine professionnelle entièrement équipée
- Une salle de restaurant, offrant une belle capacité d'accueil
- Un bar
- Espace de stockages.

Partie hébergement :

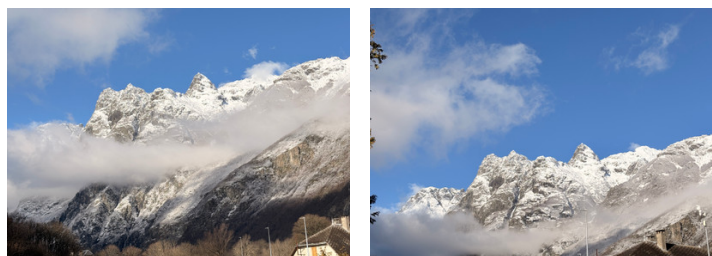
- 20 chambres
- 1 appartement de fonction
- 2 chambres pour le personnel

Cet établissement bénéficie d'une situation remarquable sur la route des cols légendaires tels que la Croix de Fer, le Glandon, le Lautaret, le

NB. Les prix cités font référence à des transactions en euros. Les fluctuations des taux de change ne sont pas de la responsabilité de l'agence ou de ceux qui la représentent. L'agence et ses représentants ne sont pas autorisés à faire ou donner des garanties relatives à la propriété. Ces indications ne font pas partie d'une offre ou d'un contrat et ne doivent pas être considérées comme des déclarations ou des représentations de faits, mais comme une représentation générale de la propriété. Toutes les superficies, les mesures ou les distances sont approximatives. Les textes, photographies et plans sont seulement donnés à titre indicatif et ne sont pas nécessairement complets. Leggett n'a pas testé tous les services, équipements ou installations et ne peut donc pas en garantir les spécificités.

Les informations pour les achats hors-plan sont donnés à titre indicatif seulement. La finition de la propriété peut varier. Les acheteurs sont invités à engager un spécialiste pour vérifier les plans et les spécifications énoncées dans leur contrat d'achat avec le promoteur.

développement



DESCRIPTION

Les informations sur les risques auxquels ce bien est exposé sont disponibles sur le site Géorisques : <https://www.georisques.gouv.fr>

TAXES LOCALES

Taxe foncière: 7316 EUR

Taxe habitation: EUR

NOTES